

ちようふ

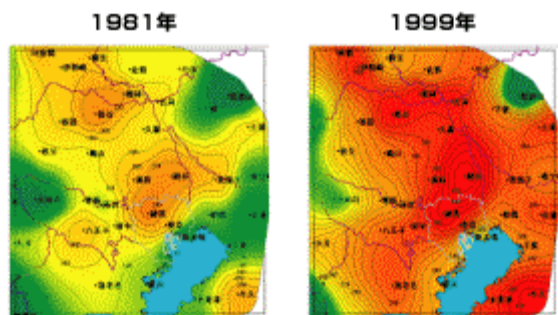
ISO 譜^o

第 42 号 (16.7.22)

発行：環境保全課 ISO 事務局 (内 7086)

都市部の暑さを緩和させよう！！

「ヒートアイランド現象」という言葉をご存知ですか？都市部の気温が周辺部の気温より高くなる現象をいい、最近の夏の猛烈な暑さや熱帯夜の増加は、これが原因だといわれています。



【東京地域の高温域の分布図】

<http://www.cop.ne.jp/2004/frame09.html> より抜粋

ヒートアイランドの原因は、緑地の減少・アスファルト等による地表面被覆の人工化・オフィスや自動車等のエネルギー消費による人工排熱の増加があげられます。

樹木や緑地は、水分が蒸発する時に周りの熱を奪って温度を下げる機能を持っていますが、緑地は都市化の進行（アスファルト等の人工地表面被覆の増加）によって減少しています。また、暑いのでエアコンの使用が増えて、室外機からの排熱が更に室外の気温を上昇させるという悪循環にも陥っています。

身近なヒートアイランド対策としては、**省エネ行動を推進する**、**自動車の使用を控える**、**自宅の庭に緑を植える等緑化を推進する**...等があげられます。これ以上都市部の夏を暑くさせないために、身近なところから環境保全活動に取り組んでいきましょう！！



緑を大切にしましょう