

# 4 軽自動車税

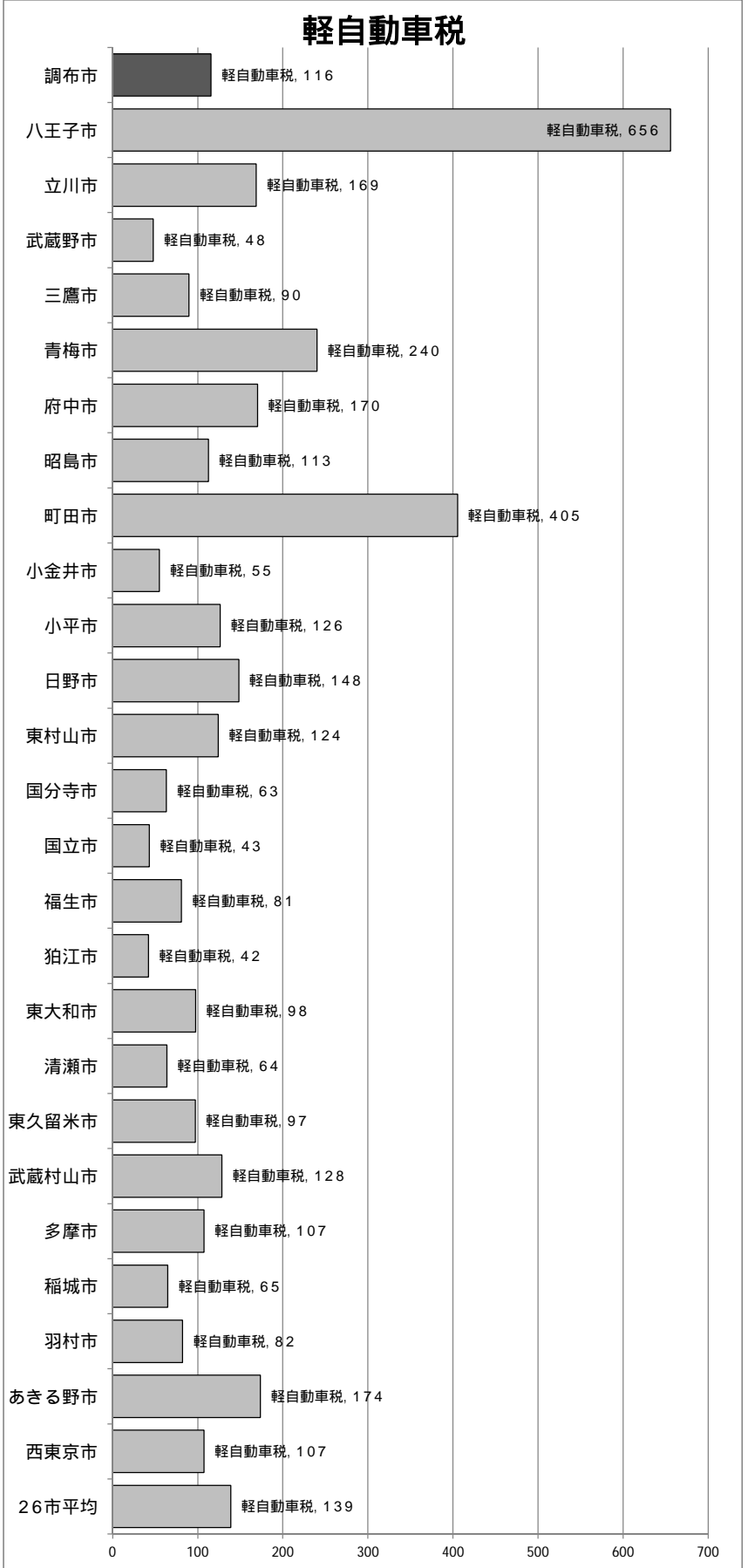
## (1) 決算額の状況

資料：「28決算統計」資料から引用（変更になる場合があります）  
 「不交付」は「普通交付税」の有無を意味しています。



単位：百万円

項目		軽自動車税	市税総額
調布市 (不交付)	税額	116	44,735
	構成比	0.3%	
八王子市	税額	656	89,168
	構成比	0.7%	
立川市 (不交付)	税額	169	39,199
	構成比	0.4%	
武蔵野市 (不交付)	税額	48	40,361
	構成比	0.1%	
三鷹市 (不交付)	税額	90	38,097
	構成比	0.2%	
青梅市	税額	240	20,086
	構成比	1.2%	
府中市 (不交付)	税額	170	51,080
	構成比	0.3%	
昭島市	税額	113	19,049
	構成比	0.6%	
町田市	税額	405	68,691
	構成比	0.6%	
小金井市 (不交付)	税額	55	21,246
	構成比	0.3%	
小平市	税額	126	30,645
	構成比	0.4%	
日野市	税額	148	29,957
	構成比	0.5%	
東村山市	税額	124	20,512
	構成比	0.6%	
国分寺市 (不交付)	税額	63	22,571
	構成比	0.3%	
国立市 (不交付)	税額	43	14,956
	構成比	0.3%	
福生市	税額	81	8,012
	構成比	1.0%	
狛江市	税額	42	12,108
	構成比	0.3%	
東大和市	税額	98	12,786
	構成比	0.8%	
清瀬市	税額	64	9,395
	構成比	0.7%	
東久留米市	税額	97	16,678
	構成比	0.6%	
武蔵村山市	税額	128	10,126
	構成比	1.3%	
多摩市 (不交付)	税額	107	28,317
	構成比	0.4%	
稲城市	税額	65	15,006
	構成比	0.4%	
羽村市 (不交付)	税額	82	10,403
	構成比	0.8%	
あきる野市	税額	174	10,672
	構成比	1.6%	
西東京市	税額	107	31,554
	構成比	0.3%	
26市平均	税額	139	27,516
	構成比	0.5%	



10年間における26市の軽自動車税の状況です。各自治体における決算額をはじめ、増減率、市税全体に占める割合をみることができます。

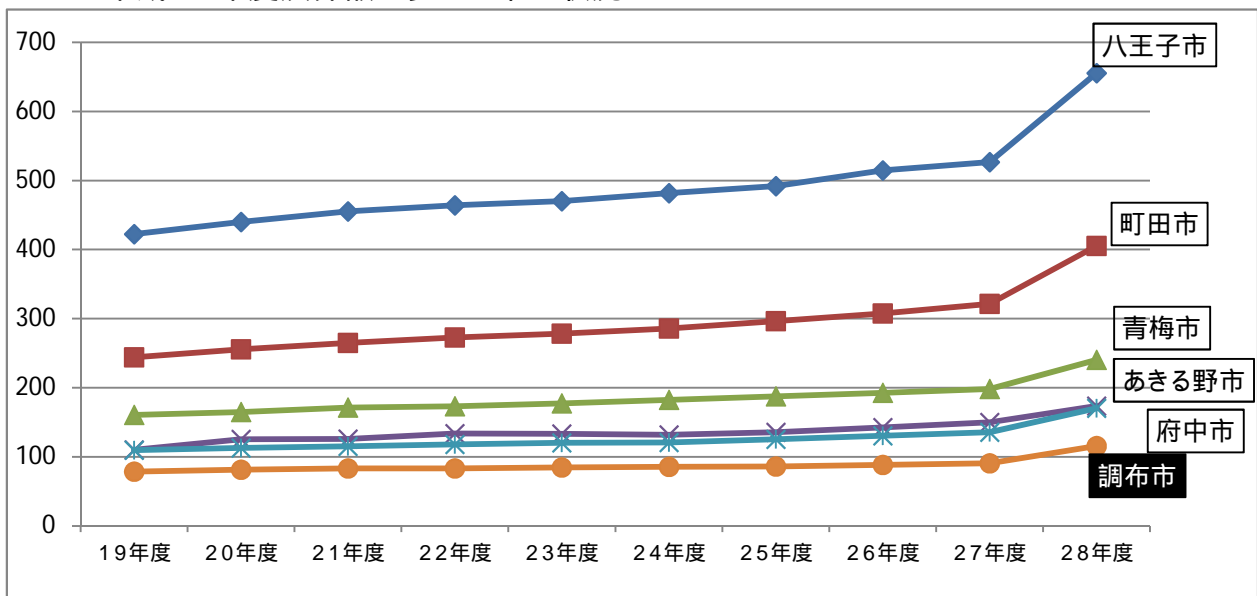
(2) 10か年の状況

単位：百万円

市名・年度	19年度	20年度	21年度	22年度	23年度	24年度	25年度	26年度	27年度	28年度
1 八王子市	423	440	455	464	470	482	492	515	527	656
2 町田市	244	256	265	273	278	286	296	307	322	405
3 青梅市	161	165	171	173	177	182	187	193	198	240
4 あきる野市	110	125	126	134	133	132	136	143	150	174
5 府中市	109	113	115	118	120	121	125	130	136	170
6 立川市	120	122	123	123	125	127	130	135	139	169
7 日野市	94	97	100	102	104	106	110	114	118	148
8 武蔵村山市	88	86	89	89	92	95	97	105	109	128
9 小平市	79	83	85	87	87	89	93	97	101	126
10 東村山市	77	80	83	85	88	90	93	97	100	124
11 調布市	79	82	83	83	85	86	86	88	91	116
12 昭島市	76	79	82	85	86	86	87	90	92	113
13 西東京市	73	75	76	77	78	79	81	83	85	107
14 多摩市	68	72	74	75	76	76	79	83	84	107
15 東大和市	61	64	66	67	69	71	74	76	79	98
16 東久留米市	63	65	66	67	68	69	71	74	77	97
17 三鷹市	66	67	67	67	67	68	69	71	72	90
18 羽村市	70	58	60	61	61	63	65	67	71	82
19 福生市	57	56	56	57	59	61	62	64	66	81
20 稲城市	41	43	44	44	45	46	48	49	51	65
21 清瀬市	40	42	43	44	45	46	48	50	51	64
22 国分寺市	43	43	44	45	46	46	47	49	51	63
23 小金井市	38	39	40	40	40	40	41	43	44	55
24 武蔵野市	37	38	36	36	36	35	35	37	38	48
25 国立市	30	31	31	31	32	31	32	33	34	43
26 狛江市	30	30	30	31	31	30	31	32	33	42
<b>26市平均</b>	<b>91</b>	<b>94</b>	<b>97</b>	<b>98</b>	<b>100</b>	<b>102</b>	<b>104</b>	<b>109</b>	<b>112</b>	<b>139</b>

平成28年度決算額の多い15市の状況

単位：百万円



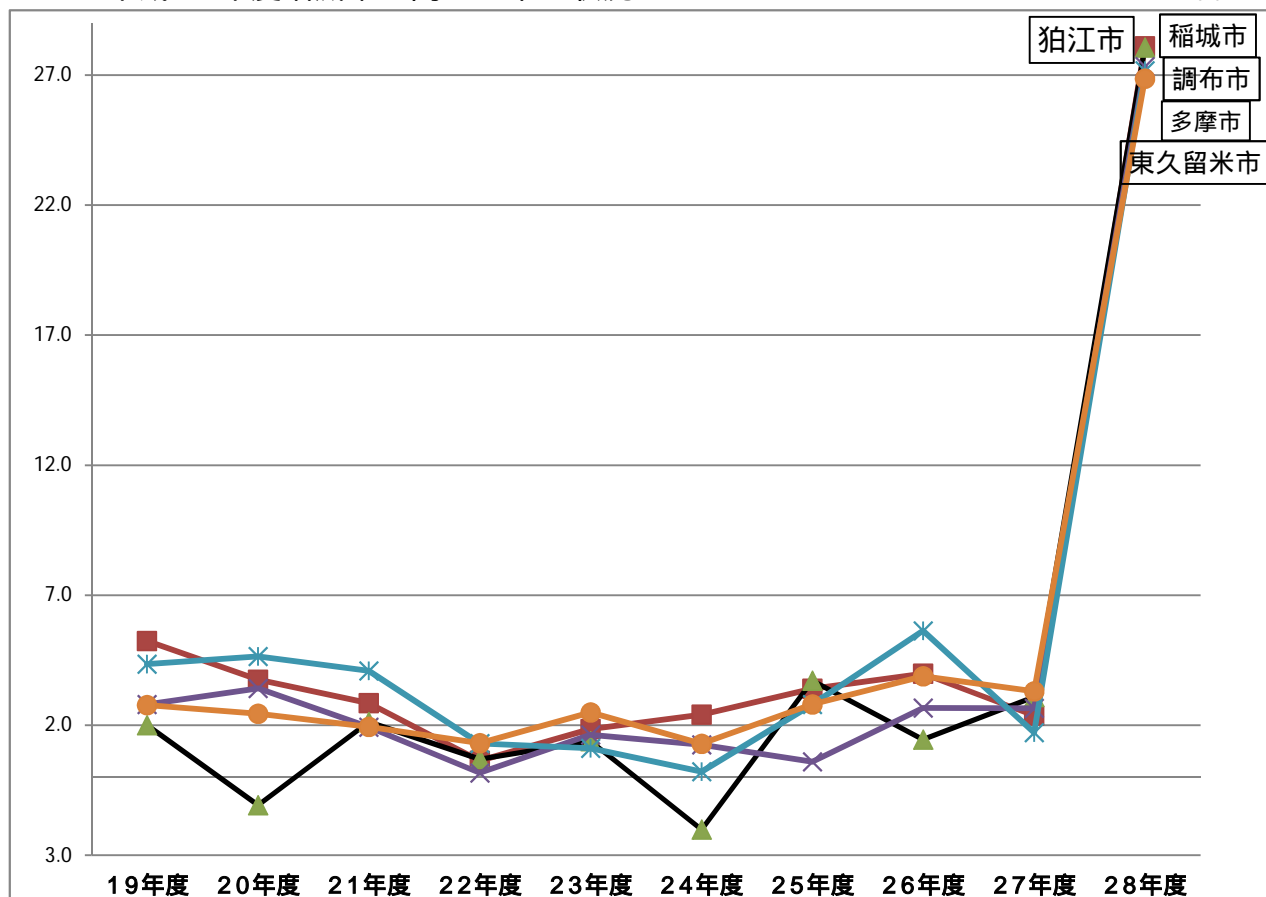
### (3) 増減率の状況

単位：%

市名・年度	19年度	20年度	21年度	22年度	23年度	24年度	25年度	26年度	27年度	28年度
1 稲城市	5.2	3.8	2.8	0.6	1.9	2.4	3.4	4.0	2.4	28.1
2 狛江市	2.0	1.1	2.1	0.7	1.4	2.0	3.7	1.4	3.1	28.1
3 調布市	2.8	3.4	1.9	0.2	1.6	1.3	0.6	2.7	2.6	27.3
4 多摩市	4.4	4.6	4.1	1.3	1.1	0.2	2.8	5.6	1.7	27.2
5 東久留米市	2.8	2.4	1.9	1.3	2.5	1.3	2.8	3.9	3.3	26.9
6 西東京市	4.7	2.1	1.3	1.4	0.9	1.4	2.8	2.5	2.3	26.6
7 国立市	0.7	3.0	1.0	0.0	3.4	2.7	2.3	2.3	3.3	26.3
8 町田市	5.8	4.8	3.5	3.0	2.0	2.7	3.7	3.7	4.6	26.0
9 日野市	5.1	3.4	2.7	1.9	2.6	2.0	3.5	3.9	2.9	25.8
10 府中市	5.7	2.9	2.4	2.1	2.2	0.4	3.7	4.2	4.1	25.5
11 三鷹市	4.2	1.7	1.0	0.1	0.0	0.9	1.4	3.1	1.0	25.4
12 小平市	3.7	4.2	2.8	1.7	0.4	2.6	3.7	5.2	3.6	25.1
13 小金井市	2.0	3.7	3.0	1.2	0.7	1.0	2.9	3.6	3.1	25.1
14 国分寺市	2.2	1.9	2.3	1.3	1.6	0.3	3.1	2.9	4.1	25.0
15 武蔵野市	0.8	1.1	5.0	1.4	0.6	2.1	0.1	5.0	3.4	24.8
16 八王子市	3.3	4.1	3.5	1.9	1.3	2.5	2.2	4.6	2.3	24.5
17 清瀬市	6.1	4.0	2.2	3.4	0.7	2.0	4.3	4.2	3.5	24.2
18 東大和市	5.5	4.9	2.0	2.4	3.0	2.7	3.7	3.2	3.1	24.1
19 東村山市	4.0	3.6	4.4	2.4	3.6	1.8	3.5	4.0	3.3	23.9
20 昭島市	5.1	4.4	3.9	3.0	1.1	0.5	1.0	3.7	2.1	22.1
21 福生市	10.4	1.0	0.5	1.7	3.2	2.9	2.3	3.2	3.3	21.8
22 立川市	8.8	1.5	1.0	0.0	1.3	1.6	2.6	3.3	3.4	21.2
23 青梅市	4.3	2.8	3.8	1.2	2.4	2.7	2.8	2.8	2.9	21.2
24 武蔵村山市	10.0	2.0	3.1	0.1	3.1	3.3	2.6	7.8	4.0	18.0
25 羽村市	18.3	16.8	2.6	1.5	1.6	3.2	2.4	3.7	5.2	16.1
26 あきる野市	3.3	13.9	0.7	5.9	0.2	1.0	2.8	5.1	5.1	15.8

#### 平成28年度増減率の高い5市の状況

単位：%



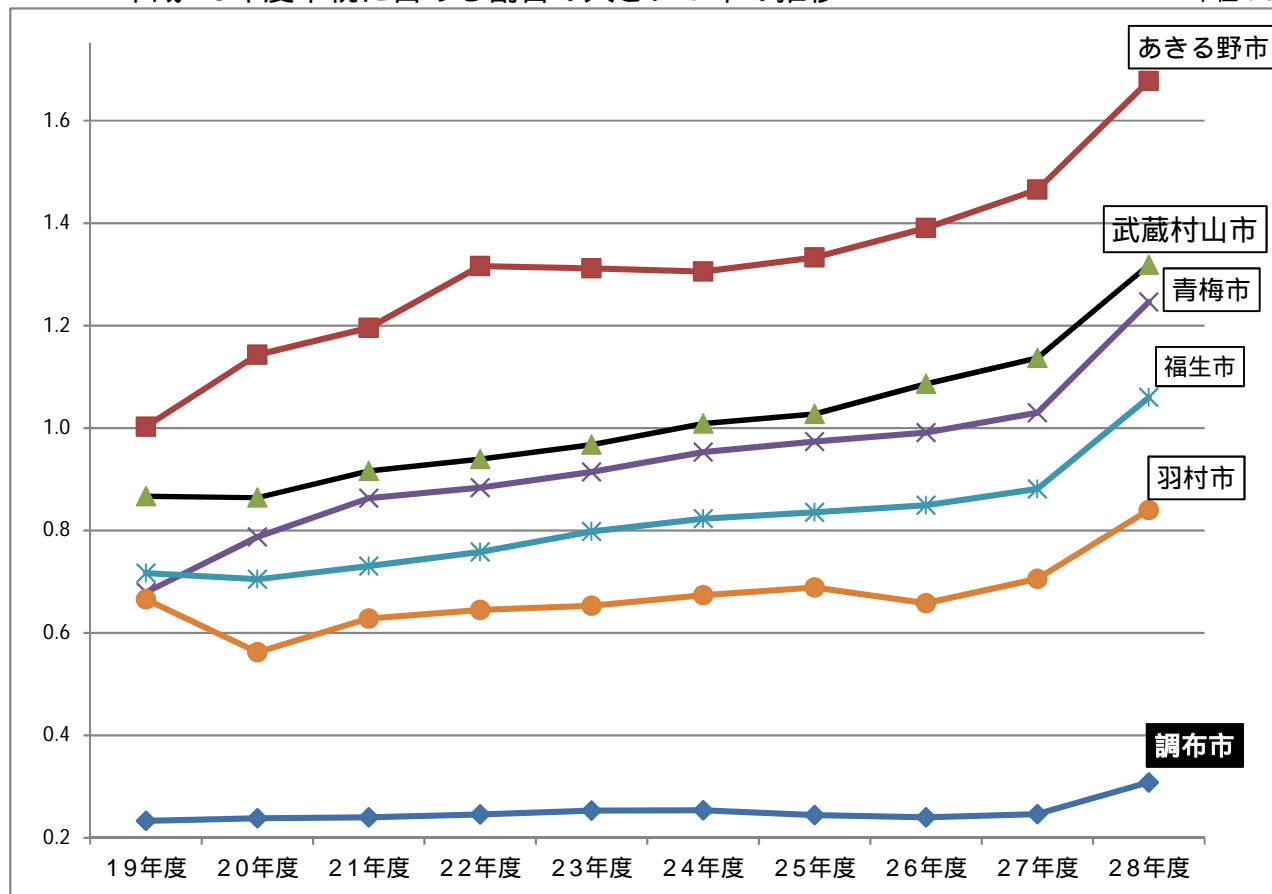
### (4) 市税に占める割合

単位：％

市名・年度	19年度	20年度	21年度	22年度	23年度	24年度	25年度	26年度	27年度	28年度
1 あきる野市	1.0	1.1	1.1	1.3	1.3	1.3	1.3	1.3	1.4	1.6
2 武蔵村山市	0.8	0.8	0.9	0.9	0.9	1.0	1.0	1.0	1.1	1.3
3 青梅市	0.6	0.7	0.8	0.8	0.9	0.9	0.9	0.9	1.0	1.2
4 福生市	0.7	0.7	0.7	0.7	0.7	0.8	0.8	0.8	0.8	1.0
5 羽村市	0.6	0.5	0.6	0.6	0.6	0.6	0.6	0.6	0.7	0.8
6 東大和市	0.5	0.5	0.5	0.6	0.6	0.6	0.6	0.6	0.6	0.8
6 八王子市	0.4	0.5	0.5	0.5	0.5	0.5	0.6	0.6	0.6	0.7
8 清瀬市	0.4	0.4	0.5	0.5	0.5	0.5	0.5	0.5	0.6	0.7
9 東村山市	0.4	0.4	0.4	0.4	0.4	0.4	0.5	0.5	0.5	0.6
10 昭島市	0.4	0.4	0.4	0.5	0.5	0.5	0.5	0.5	0.5	0.6
11 町田市	0.3	0.4	0.4	0.4	0.4	0.4	0.4	0.5	0.5	0.6
12 東久留米市	0.4	0.4	0.4	0.4	0.4	0.4	0.4	0.4	0.5	0.6
13 日野市	0.3	0.3	0.3	0.4	0.4	0.4	0.4	0.4	0.4	0.5
14 立川市	0.3	0.3	0.3	0.3	0.3	0.3	0.3	0.3	0.4	0.4
15 稲城市	0.3	0.3	0.3	0.3	0.3	0.3	0.3	0.3	0.3	0.4
16 小平市	0.3	0.3	0.3	0.3	0.3	0.3	0.3	0.3	0.3	0.4
17 多摩市	0.2	0.2	0.3	0.3	0.3	0.3	0.3	0.3	0.3	0.4
18 狛江市	0.3	0.2	0.3	0.3	0.3	0.3	0.3	0.3	0.3	0.3
19 西東京市	0.2	0.2	0.3	0.3	0.3	0.3	0.3	0.3	0.3	0.3
20 府中市	0.2	0.2	0.2	0.2	0.3	0.3	0.3	0.3	0.3	0.3
21 国立市	0.2	0.2	0.2	0.2	0.2	0.2	0.2	0.2	0.2	0.3
22 国分寺市	0.2	0.2	0.2	0.2	0.2	0.2	0.2	0.2	0.2	0.3
23 小金井市	0.2	0.2	0.2	0.2	0.2	0.2	0.2	0.2	0.2	0.3
24 調布市	0.2	0.2	0.2	0.2	0.2	0.2	0.2	0.2	0.2	0.3
25 三鷹市	0.2	0.2	0.2	0.2	0.2	0.2	0.2	0.2	0.2	0.2
26 武蔵野市	0.1	0.1	0.1	0.1	0.1	0.1	0.1	0.1	0.1	0.1

平成28年度市税に占める割合の大きい5市の推移

単位：％



# 5 市たばこ税

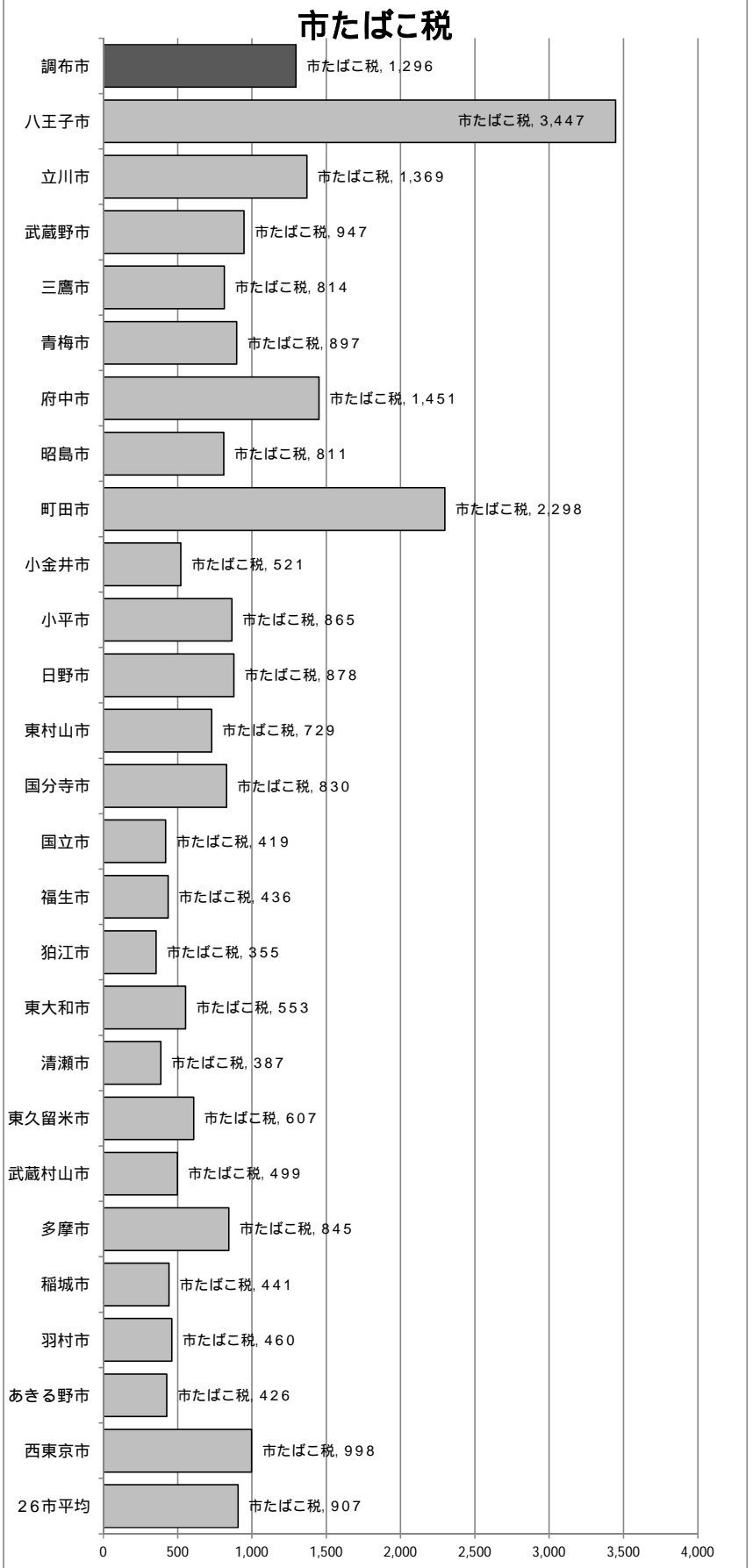
## (1) 決算額の状況

資料：「28決算統計」資料から引用（変更になる場合があります）  
 「不交付」は「普通交付税」の有無を意味しています。



単位：百万円

項目	市たばこ税	市税総額
調布市 (不交付)	税額	1,296
	構成比	2.9%
		44,735
八王子市	税額	3,447
	構成比	3.9%
		89,168
立川市 (不交付)	税額	1,369
	構成比	3.5%
		39,199
武蔵野市 (不交付)	税額	947
	構成比	2.3%
		40,361
三鷹市 (不交付)	税額	814
	構成比	2.1%
		38,097
青梅市	税額	897
	構成比	4.5%
		20,086
府中市 (不交付)	税額	1,451
	構成比	2.8%
		51,080
昭島市	税額	811
	構成比	4.3%
		19,049
町田市	税額	2,298
	構成比	3.3%
		68,691
小金井市 (不交付)	税額	521
	構成比	2.5%
		21,246
小平市	税額	865
	構成比	2.8%
		30,645
日野市	税額	878
	構成比	2.9%
		29,957
東村山市	税額	729
	構成比	3.6%
		20,512
国分寺市 (不交付)	税額	830
	構成比	3.7%
		22,571
国立市 (不交付)	税額	419
	構成比	2.8%
		14,956
福生市	税額	436
	構成比	5.4%
		8,012
狛江市	税額	355
	構成比	2.9%
		12,108
東大和市	税額	553
	構成比	4.3%
		12,786
清瀬市	税額	387
	構成比	4.1%
		9,395
東久留米市	税額	607
	構成比	3.6%
		16,678
武蔵村山市	税額	499
	構成比	4.9%
		10,126
多摩市 (不交付)	税額	845
	構成比	3.0%
		28,317
稲城市	税額	441
	構成比	2.9%
		15,006
羽村市 (不交付)	税額	460
	構成比	4.4%
		10,403
あきる野市	税額	426
	構成比	4.0%
		10,672
西東京市	税額	998
	構成比	3.2%
		31,554
26市平均	税額	907
	構成比	3.3%
		27,516



10年間における26市の市たばこ税の状況です。各自治体における決算額をはじめ、増減率，市税に占める割合をみることができます。

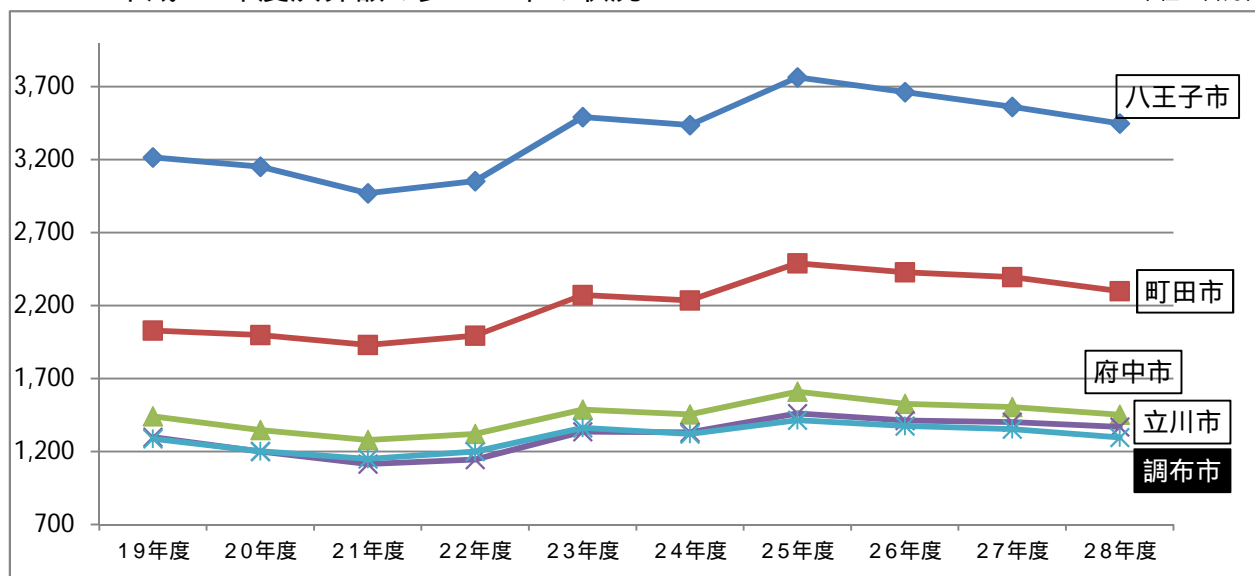
## (2) 10か年の状況

単位：百万円

市名・年度	19年度	20年度	21年度	22年度	23年度	24年度	25年度	26年度	27年度	28年度
1 八王子市	3,216	3,152	2,969	3,052	3,490	3,436	3,763	3,663	3,561	3,447
2 町田市	2,029	1,998	1,930	1,993	2,273	2,234	2,490	2,428	2,396	2,298
3 府中市	1,441	1,346	1,280	1,321	1,488	1,455	1,611	1,528	1,504	1,451
4 立川市	1,298	1,200	1,114	1,146	1,336	1,332	1,461	1,413	1,403	1,369
5 調布市	1,288	1,201	1,150	1,201	1,361	1,320	1,415	1,375	1,353	1,296
6 西東京市	899	876	836	870	960	955	1,050	1,034	1,023	998
7 武蔵野市	1,030	1,008	954	938	1,000	965	1,065	1,020	995	947
8 青梅市	861	821	766	791	881	853	943	920	916	897
9 日野市	805	766	730	742	855	835	921	898	901	878
10 小平市	983	896	816	800	893	865	957	923	890	865
11 多摩市	760	747	735	752	834	820	901	890	878	845
12 国分寺市	661	594	622	845	836	839	904	845	839	830
13 三鷹市	1,335	1,208	1,011	808	909	857	932	888	852	814
14 昭島市	785	755	699	705	798	782	882	857	838	811
15 東村山市	718	643	612	636	732	712	775	758	743	729
16 東久留米市	586	547	528	543	623	606	668	640	631	607
17 東大和市	488	468	458	468	531	513	571	565	564	553
18 小金井市	527	445	410	431	516	508	561	546	533	521
19 武蔵村山市	423	428	412	420	497	501	556	537	525	499
20 羽村市	416	384	367	395	467	461	518	499	484	460
21 稲城市	365	362	354	382	430	428	478	467	458	441
22 福生市	393	381	365	370	426	423	472	450	444	436
23 あきる野市	423	385	362	378	438	423	465	452	446	426
24 国立市	372	364	344	369	429	409	445	440	433	419
25 清瀬市	345	327	313	332	383	381	421	408	398	387
26 狛江市	346	306	280	288	322	330	379	366	363	355
<b>26市平均</b>	<b>877</b>	<b>831</b>	<b>785</b>	<b>807</b>	<b>912</b>	<b>894</b>	<b>985</b>	<b>954</b>	<b>937</b>	<b>907</b>

### 平成28年度決算額の多い5市の状況

単位：百万円



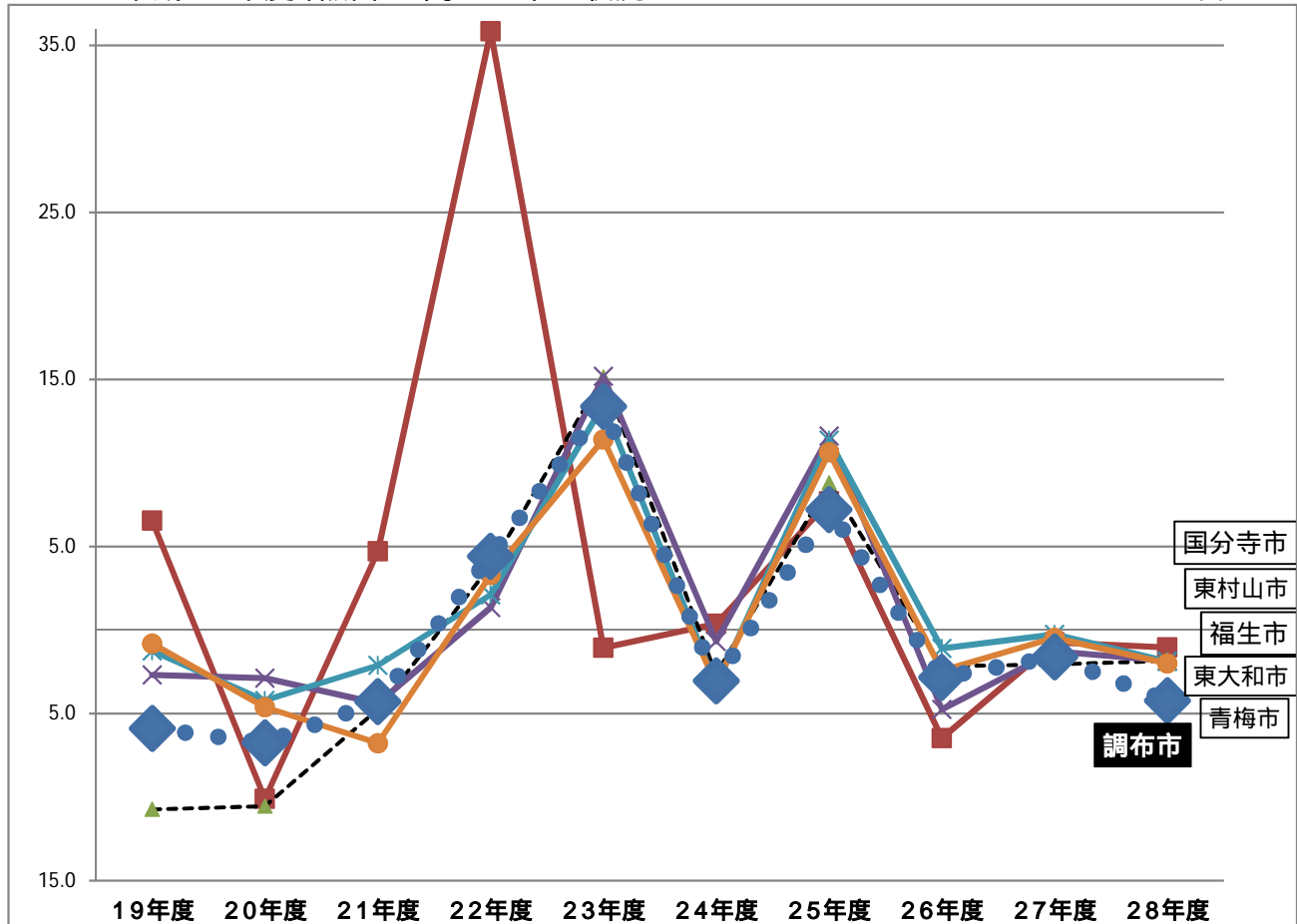
### (3) 増減率の状況

単位：％

市名・年度	19年度	20年度	21年度	22年度	23年度	24年度	25年度	26年度	27年度	28年度
1 国分寺市	6.5	10.1	4.7	35.8	1.1	0.4	7.7	6.5	0.7	1.0
2 東村山市	10.7	10.6	4.7	3.9	15.1	2.7	8.8	2.2	2.1	1.8
3 福生市	2.7	2.9	4.4	1.4	15.2	0.7	11.6	4.8	1.3	1.8
4 東大和市	1.3	4.2	2.1	2.1	13.5	3.3	11.4	1.1	0.3	1.9
5 青梅市	0.8	4.6	6.8	3.3	11.4	3.2	10.6	2.4	0.5	2.0
6 小金井市	11.4	15.4	7.9	5.1	19.7	1.4	10.3	2.7	2.3	2.3
7 狛江市	2.4	11.7	8.5	3.0	11.6	2.5	15.1	3.5	0.7	2.3
8 立川市	2.5	7.6	7.2	2.9	16.6	0.3	9.6	3.3	0.7	2.4
9 西東京市	1.4	2.5	4.6	4.0	10.4	0.5	10.0	1.5	1.1	2.5
10 日野市	0.8	4.8	4.8	1.6	15.4	2.4	10.3	2.4	0.3	2.5
11 清瀬市	6.9	5.1	4.4	6.0	15.4	0.4	10.4	2.9	2.4	2.8
12 小平市	3.7	8.8	9.0	1.9	11.7	3.1	10.6	3.6	3.5	2.9
13 国立市	1.4	2.0	5.5	7.2	16.3	4.7	8.9	1.3	1.5	3.2
14 八王子市	0.3	2.0	5.8	2.8	14.4	1.6	9.5	2.7	2.8	3.2
15 昭島市	6.0	3.9	7.3	0.8	13.3	2.0	12.8	2.9	2.2	3.2
16 府中市	1.6	6.6	4.9	3.2	12.6	2.2	10.7	5.1	1.5	3.5
17 稲城市	3.8	0.9	2.2	7.8	12.6	0.4	11.6	2.3	2.0	3.6
18 多摩市	2.0	1.8	1.6	2.3	10.9	1.7	9.9	1.2	1.4	3.7
19 東久留米市	8.0	6.7	3.6	3.0	14.6	2.6	10.2	4.2	1.4	3.8
20 町田市	1.6	1.5	3.4	3.3	14.0	1.7	11.4	2.5	1.3	4.1
21 調布市	5.9	6.7	4.3	4.4	13.4	3.0	7.2	2.8	1.6	4.2
22 あきる野市	3.6	9.1	5.8	4.4	15.8	3.4	9.9	2.8	1.4	4.4
23 三鷹市	2.7	9.5	16.4	20.1	12.5	5.7	8.8	4.7	4.1	4.5
24 武蔵野市	1.6	2.2	5.4	1.7	6.7	3.6	10.4	4.3	2.4	4.9
25 武蔵村山市	0.4	1.2	3.7	2.0	18.3	0.7	10.9	3.4	2.3	4.9
26 羽村市	8.1	7.6	4.4	7.4	18.4	1.2	12.3	3.7	3.1	5.0

#### 平成28年度増減率の高い5市の状況

単位：％



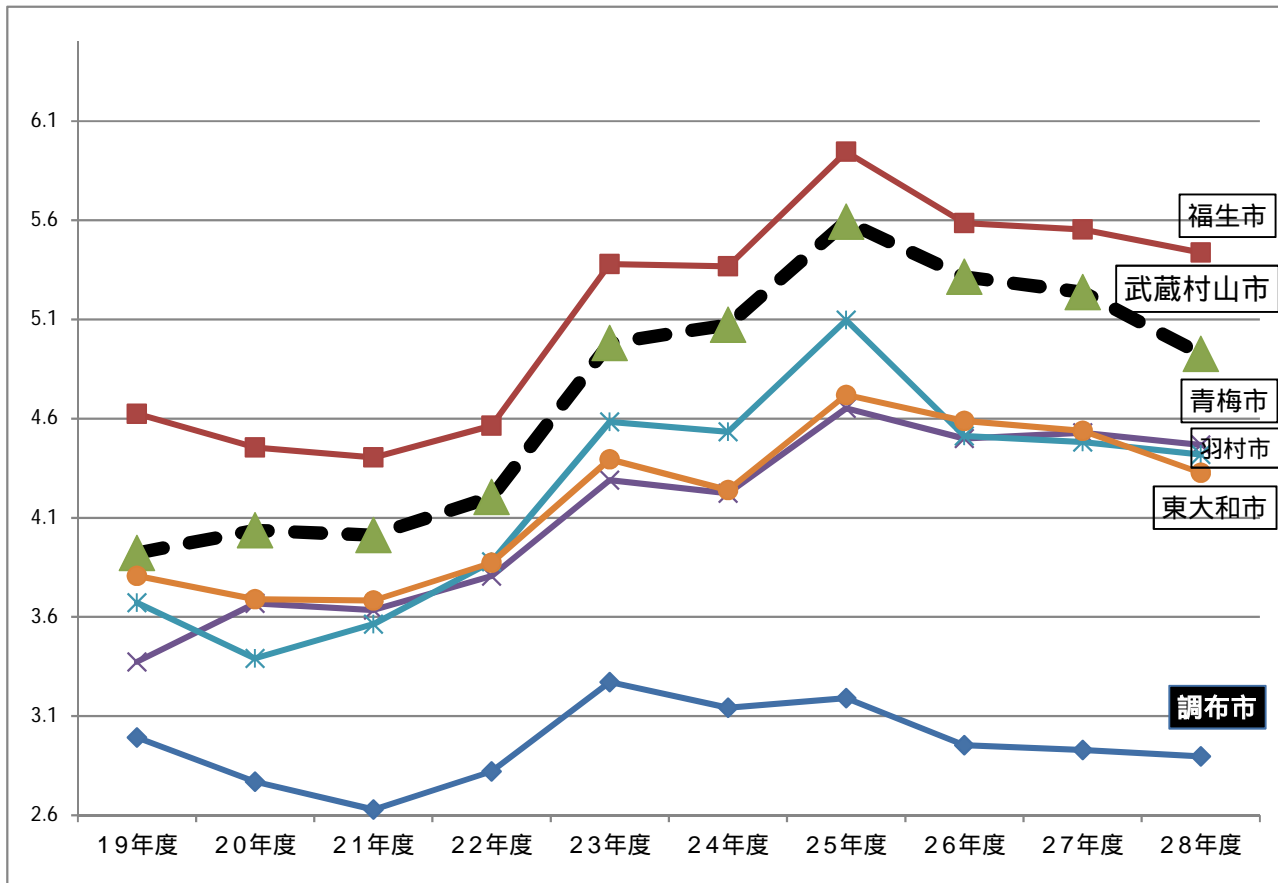
(4) 市税に占める割合

単位：%

市名・年度	19年度	20年度	21年度	22年度	23年度	24年度	25年度	26年度	27年度	28年度
1 福生市	4.6	4.5	4.4	4.6	5.4	5.4	5.9	5.6	5.6	5.4
2 武蔵村山市	3.9	4.0	4.0	4.2	5.0	5.1	5.6	5.3	5.2	4.9
3 青梅市	3.4	3.7	3.6	3.8	4.3	4.2	4.7	4.5	4.5	4.5
4 羽村市	3.7	3.4	3.6	3.9	4.6	4.5	5.1	4.5	4.5	4.4
5 東大和市	3.8	3.7	3.7	3.9	4.4	4.2	4.7	4.6	4.5	4.3
6 昭島市	3.9	3.8	3.7	3.8	4.2	4.3	4.7	4.4	4.4	4.3
7 清瀬市	3.6	3.5	3.4	3.6	4.2	4.3	4.6	4.4	4.3	4.1
8 あきる野市	3.7	3.4	3.3	3.6	4.1	4.0	4.4	4.2	4.2	4.0
9 八王子市	3.4	3.4	3.3	3.4	3.9	3.9	4.3	4.1	3.9	3.9
10 国分寺市	3.0	2.7	2.8	3.9	3.9	3.9	4.2	3.8	3.8	3.7
11 東久留米市	3.5	3.3	3.2	3.4	3.9	3.8	4.1	3.8	3.8	3.6
12 東村山市	3.5	3.1	3.0	3.2	3.7	3.5	3.8	3.7	3.6	3.6
13 立川市	3.4	3.2	3.0	3.1	3.6	3.5	3.9	3.6	3.6	3.5
14 町田市	2.9	2.9	2.8	3.0	3.4	3.4	3.7	3.6	3.5	3.3
15 西東京市	2.9	2.8	2.8	2.9	3.2	3.2	3.4	3.3	3.3	3.2
16 多摩市	2.6	2.6	2.6	2.7	2.9	3.0	3.2	3.1	3.1	3.0
17 稲城市	2.7	2.6	2.5	2.8	3.1	3.1	3.4	3.2	3.1	2.9
18 狛江市	2.9	2.6	2.4	2.5	2.8	2.9	3.3	3.1	3.0	2.9
19 日野市	2.7	2.5	2.5	2.6	3.0	2.9	3.2	3.0	3.0	2.9
20 調布市	3.0	2.8	2.6	2.8	3.3	3.1	3.2	3.0	2.9	2.9
21 府中市	2.9	2.8	2.6	2.8	3.1	3.1	3.2	3.0	3.0	2.8
22 小平市	3.2	2.9	2.8	2.8	3.1	2.9	3.1	3.0	2.9	2.8
23 国立市	2.6	2.5	2.4	2.6	3.0	2.9	3.1	3.0	3.0	2.8
24 小金井市	2.6	2.2	2.1	2.2	2.6	2.6	2.8	2.6	2.6	2.5
25 武蔵野市	2.8	2.8	2.6	2.6	2.7	2.6	2.8	2.6	2.5	2.3
26 三鷹市	3.8	3.4	2.9	2.4	2.6	2.5	2.7	2.4	2.3	2.1

平成28年度市税に占める割合の大きい5市の状況

単位：%





# 6 都市計画税

## (1) 決算額の状況

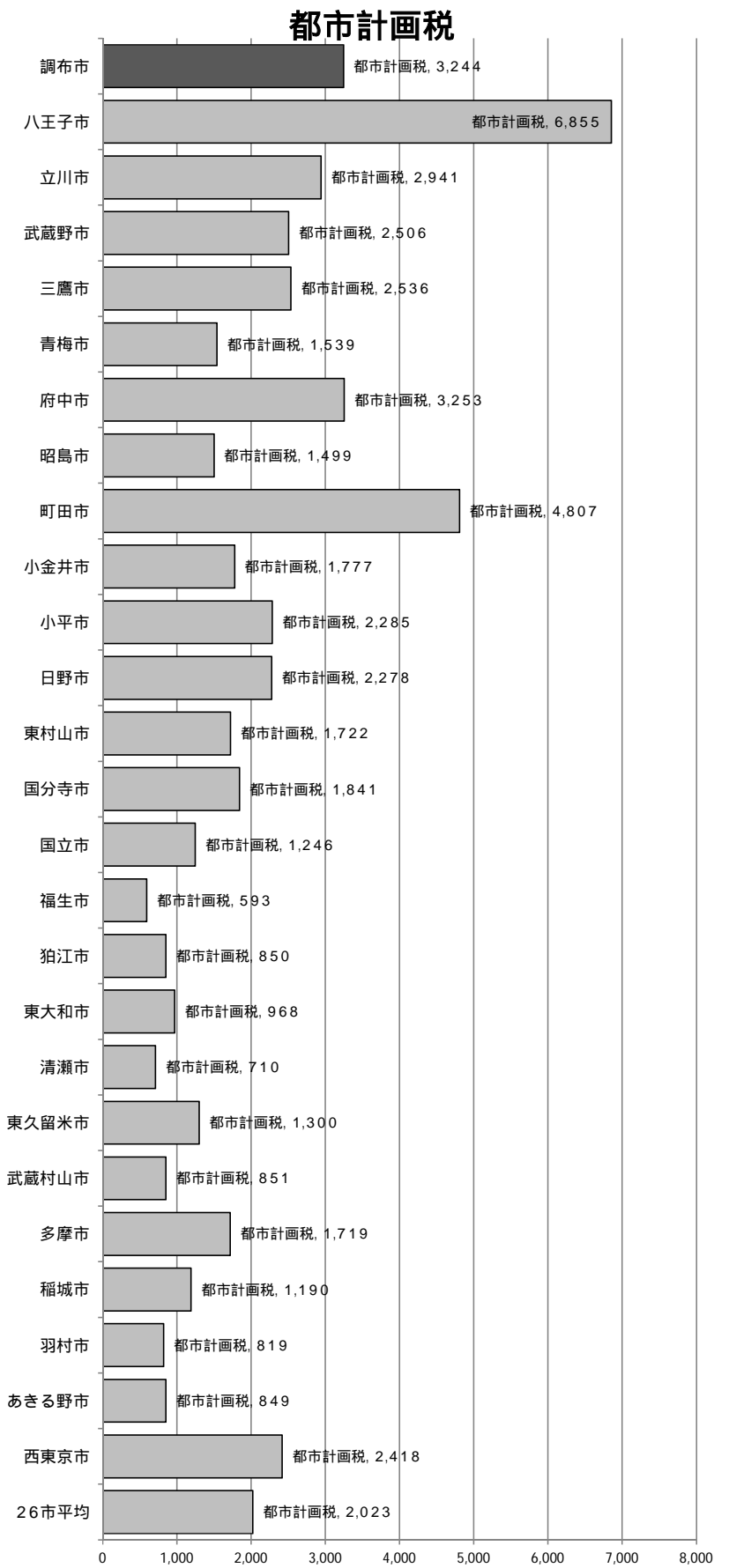
資料：「28決算統計」資料から引用（変更になる場合があります）

「不交付」は「普通交付税」の有無を意味しています。



単位：百万円

項目		都市計画税	市税総額
調布市 (不交付)	税額	3,244	44,735
	構成比	7.3%	
八王子市	税額	6,855	89,168
	構成比	7.7%	
立川市 (不交付)	税額	2,941	39,199
	構成比	7.5%	
武蔵野市 (不交付)	税額	2,506	40,361
	構成比	6.2%	
三鷹市 (不交付)	税額	2,536	38,097
	構成比	6.7%	
青梅市	税額	1,539	20,086
	構成比	7.7%	
府中市 (不交付)	税額	3,253	51,080
	構成比	6.4%	
昭島市	税額	1,499	19,049
	構成比	7.9%	
町田市	税額	4,807	68,691
	構成比	7.0%	
小金井市 (不交付)	税額	1,777	21,246
	構成比	8.4%	
小平市	税額	2,285	30,645
	構成比	7.5%	
日野市	税額	2,278	29,957
	構成比	7.6%	
東村山市	税額	1,722	20,512
	構成比	8.4%	
国分寺市 (不交付)	税額	1,841	22,571
	構成比	8.2%	
国立市 (不交付)	税額	1,246	14,956
	構成比	8.3%	
福生市	税額	593	8,012
	構成比	7.4%	
狛江市	税額	850	12,108
	構成比	7.0%	
東大和市	税額	968	12,786
	構成比	7.6%	
清瀬市	税額	710	9,395
	構成比	7.6%	
東久留米市	税額	1,300	16,678
	構成比	7.8%	
武蔵村山市	税額	851	10,126
	構成比	8.4%	
多摩市 (不交付)	税額	1,719	28,317
	構成比	6.1%	
稲城市	税額	1,190	15,006
	構成比	7.9%	
羽村市 (不交付)	税額	819	10,403
	構成比	7.9%	
あきる野市	税額	849	10,672
	構成比	8.0%	
西東京市	税額	2,418	31,554
	構成比	7.7%	
26市平均	税額	2,023	27,516
	構成比	7.4%	



10年間における26市の都市計画税の状況です。各自治体における決算額をはじめ、増減率，市税に占める割合をみることができます。

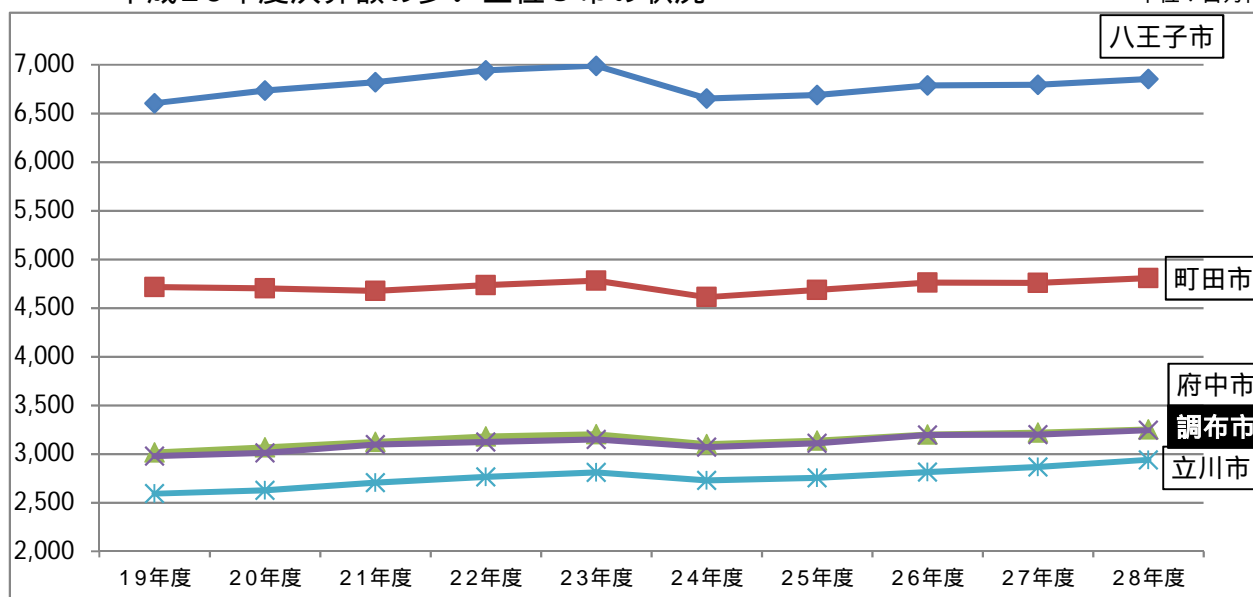
## (2) 10か年の状況

単位：百万円

市名・年度	19年度	20年度	21年度	22年度	23年度	24年度	25年度	26年度	27年度	28年度
1 八王子市	6,605	6,737	6,822	6,942	6,990	6,655	6,690	6,789	6,794	6,855
2 町田市	4,717	4,703	4,676	4,736	4,781	4,613	4,685	4,761	4,759	4,807
3 府中市	3,016	3,068	3,123	3,180	3,204	3,101	3,137	3,198	3,218	3,253
4 調布市	2,979	3,013	3,096	3,125	3,151	3,071	3,112	3,198	3,199	3,244
5 立川市	2,593	2,627	2,707	2,766	2,810	2,729	2,755	2,816	2,869	2,941
6 三鷹市	2,355	2,388	2,400	2,429	2,430	2,421	2,435	2,500	2,523	2,536
7 武蔵野市	2,275	2,286	2,360	2,382	2,407	2,351	2,358	2,419	2,481	2,506
8 西東京市	2,254	2,262	2,294	2,324	2,391	2,472	2,515	2,565	2,397	2,418
9 小平市	2,433	2,474	2,489	2,511	2,516	2,454	2,477	2,523	2,261	2,285
10 日野市	2,100	2,130	2,157	2,176	2,190	2,115	2,128	2,185	2,213	2,278
11 国分寺市	1,825	1,853	1,873	1,853	1,842	1,780	1,792	1,817	1,829	1,841
12 小金井市	1,646	1,661	1,692	1,719	1,734	1,688	1,698	1,740	1,758	1,777
13 東村山市	1,574	1,580	1,590	1,618	1,622	1,670	1,689	1,706	1,708	1,722
14 多摩市	1,903	1,940	1,952	1,973	1,991	1,654	1,662	1,707	1,707	1,719
15 青梅市	1,589	1,608	1,599	1,609	1,610	1,540	1,537	1,546	1,533	1,539
16 昭島市	1,471	1,487	1,490	1,502	1,502	1,438	1,460	1,477	1,483	1,499
17 東久留米市	1,346	1,371	1,383	1,396	1,410	1,372	1,388	1,430	1,337	1,300
18 国立市	1,156	1,181	1,208	1,208	1,208	1,181	1,184	1,200	1,223	1,246
19 稲城市	1,094	1,120	1,129	1,150	1,163	1,119	1,133	1,156	1,176	1,190
20 東大和市	958	972	976	981	983	948	951	967	962	968
21 武蔵村山市	844	850	857	862	862	817	809	822	844	851
22 狛江市	904	901	910	918	927	900	910	936	845	850
23 あきる野市	821	830	826	831	834	803	807	820	811	849
24 羽村市	822	829	829	840	842	811	812	819	815	819
25 清瀬市	704	699	699	693	710	671	681	695	696	710
26 福生市	635	642	609	614	605	581	584	591	589	593
<b>26市平均</b>	<b>1,947</b>	<b>1,970</b>	<b>1,990</b>	<b>2,013</b>	<b>2,028</b>	<b>1,960</b>	<b>1,977</b>	<b>2,015</b>	<b>2,001</b>	<b>2,023</b>

### 平成28年度決算額の多い上位5市の状況

単位：百万円



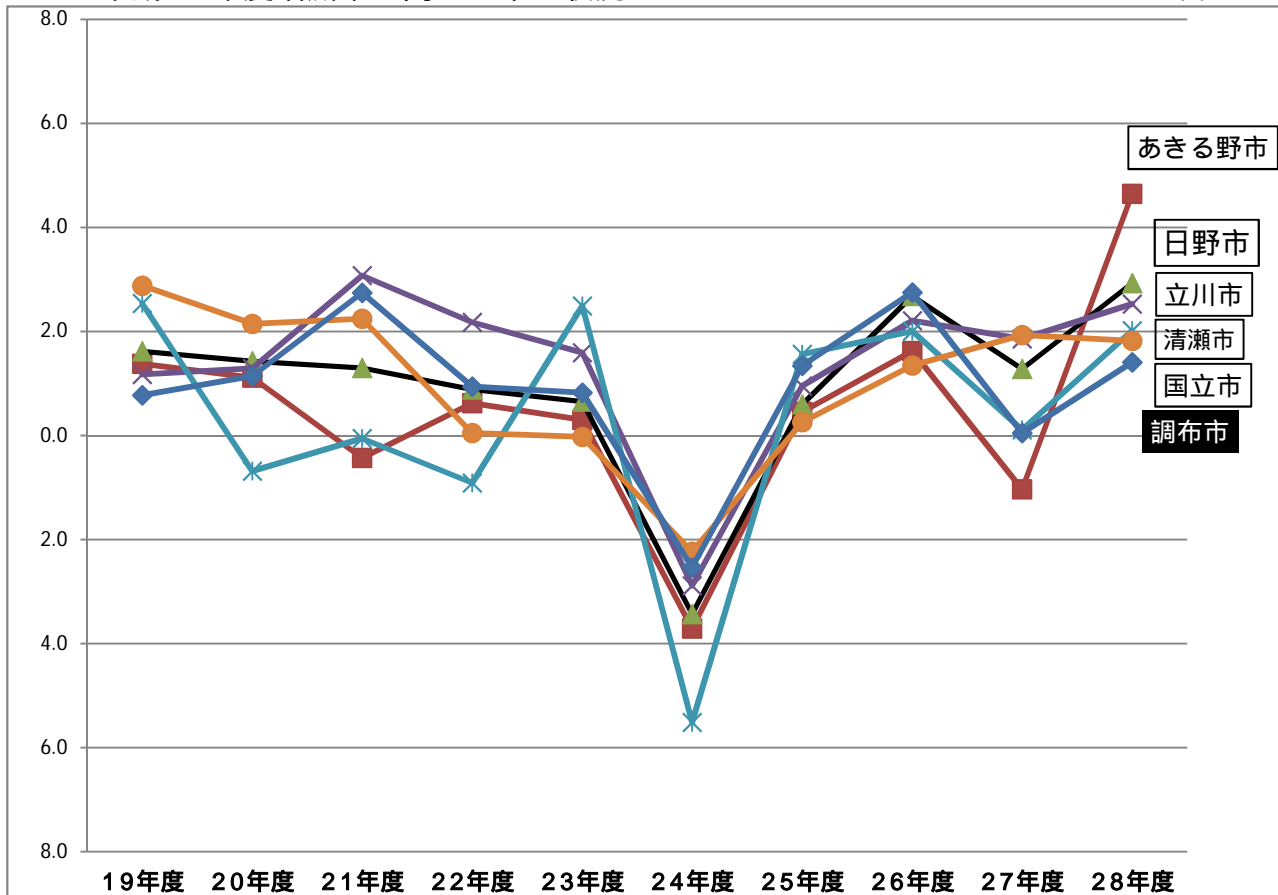
### (3) 増減率の状況

単位：％

市名・年度	19年度	20年度	21年度	22年度	23年度	24年度	25年度	26年度	27年度	28年度
1 あきる野市	1.4	1.1	0.4	0.6	0.3	3.7	0.5	1.6	1.0	4.6
2 日野市	1.6	1.4	1.3	0.9	0.7	3.4	0.6	2.7	1.3	2.9
3 立川市	1.2	1.3	3.1	2.2	1.6	2.9	1.0	2.2	1.9	2.5
4 清瀬市	2.5	0.7	0.1	0.9	2.5	5.5	1.6	2.0	0.1	2.0
5 国立市	2.9	2.1	2.2	0.0	0.0	2.2	0.3	1.3	1.9	1.8
6 調布市	0.8	1.1	2.7	0.9	0.8	2.5	1.3	2.7	0.0	1.4
7 稲城市	7.0	2.3	0.8	1.8	1.2	3.8	1.3	2.0	1.8	1.2
8 府中市	1.3	1.7	1.8	1.8	0.7	3.2	1.2	1.9	0.6	1.1
9 昭島市	1.4	1.1	0.2	0.8	0.0	4.3	1.5	1.1	0.5	1.1
10 小金井市	0.8	0.9	1.9	1.6	0.8	2.6	0.6	2.5	1.1	1.1
11 武蔵野市	0.7	0.5	3.2	0.9	1.1	2.3	0.3	2.6	2.6	1.0
12 町田市	3.6	0.3	0.6	1.3	1.0	3.5	1.6	1.6	0.0	1.0
13 八王子市	2.5	2.0	1.3	1.8	0.7	4.8	0.5	1.5	0.1	0.9
14 武蔵村山市	5.0	0.6	0.8	0.7	0.1	5.2	1.0	1.7	2.6	0.9
15 西東京市	1.3	0.3	1.4	1.3	2.9	3.4	1.7	2.0	6.6	0.9
16 東村山市	0.8	0.4	0.6	1.8	0.3	2.9	1.1	1.0	0.1	0.8
17 多摩市	1.1	1.9	0.6	1.0	0.9	16.9	0.5	2.7	0.0	0.7
18 狛江市	0.1	0.4	1.0	0.9	1.0	2.9	1.0	2.9	9.7	0.7
19 国分寺市	0.3	1.5	1.1	1.0	0.6	3.3	0.7	1.4	0.7	0.7
20 福生市	0.6	1.1	5.2	0.8	1.4	3.9	0.4	1.3	0.4	0.6
21 東大和市	1.8	1.5	0.3	0.5	0.2	3.5	0.3	1.7	0.5	0.6
22 三鷹市	1.5	1.4	0.5	1.2	0.1	0.4	0.6	2.7	0.9	0.5
23 羽村市	1.4	0.8	0.0	1.3	0.2	3.7	0.2	0.8	0.5	0.4
24 青梅市	0.2	1.1	0.5	0.6	0.1	4.4	0.2	0.6	0.8	0.4
25 東久留米市	0.5	1.9	0.9	0.9	1.0	2.7	1.2	3.1	6.5	2.8
26 小平市	1.4	1.7	0.6	0.9	0.2	2.5	0.9	1.8	10.4	1.1

平成28年度増減率の高い5市の状況

単位：％



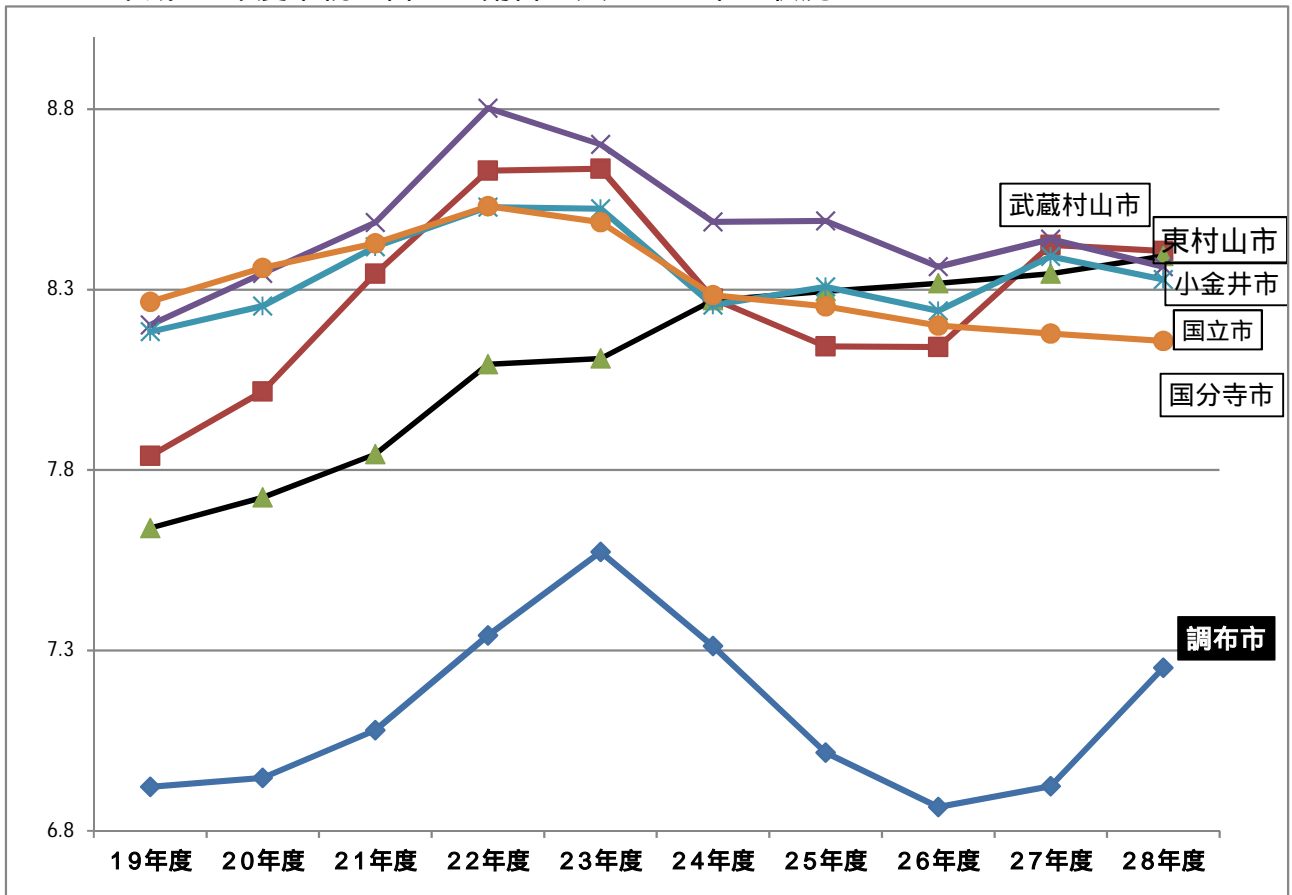
### (4) 市税に占める割合

単位：%

市名・年度	19年度	20年度	21年度	22年度	23年度	24年度	25年度	26年度	27年度	28年度
1 武蔵村山市	7.8	8.0	8.3	8.6	8.6	8.3	8.1	8.1	8.4	8.4
2 東村山市	7.6	7.7	7.8	8.1	8.1	8.3	8.3	8.3	8.3	8.4
3 小金井市	8.2	8.3	8.5	8.8	8.7	8.5	8.5	8.4	8.4	8.4
4 国立市	8.2	8.3	8.4	8.5	8.5	8.3	8.3	8.2	8.4	8.3
5 国分寺市	8.3	8.4	8.4	8.5	8.5	8.3	8.3	8.2	8.2	8.2
6 あきる野市	7.1	7.2	7.5	7.9	7.9	7.6	7.6	7.7	7.7	8.0
7 稲城市	8.1	8.0	8.0	8.4	8.4	8.0	8.0	8.0	8.0	7.9
8 羽村市	7.2	7.3	8.0	8.3	8.3	8.0	8.0	7.4	7.6	7.9
9 昭島市	7.3	7.5	7.8	8.1	8.0	7.9	7.8	7.6	7.7	7.9
10 東久留米市	8.1	8.2	8.4	8.6	8.7	8.6	8.6	8.6	8.1	7.8
11 八王子市	7.0	7.2	7.6	7.8	7.9	7.5	7.6	7.5	7.5	7.7
12 西東京市	7.4	7.3	7.7	7.8	7.9	8.2	8.2	8.2	7.6	7.7
13 青梅市	6.2	7.2	7.6	7.7	7.8	7.6	7.6	7.6	7.6	7.7
14 日野市	7.1	7.1	7.4	7.7	7.7	7.4	7.4	7.2	7.3	7.6
15 東大和市	7.5	7.7	7.8	8.1	8.1	7.8	7.9	7.8	7.7	7.6
16 清瀬市	7.4	7.4	7.6	7.6	7.7	7.5	7.5	7.6	7.5	7.6
17 立川市	6.8	6.9	7.3	7.5	7.6	7.2	7.3	7.2	7.4	7.5
18 小平市	7.9	8.1	8.5	8.8	8.7	8.2	8.1	8.1	7.4	7.5
19 福生市	7.5	7.5	7.3	7.6	7.6	7.4	7.4	7.3	7.4	7.4
20 調布市	6.9	6.9	7.1	7.3	7.6	7.3	7.0	6.9	6.9	7.3
21 狛江市	7.7	7.6	7.7	8.0	8.1	7.9	8.0	7.9	7.1	7.0
22 町田市	6.8	6.7	6.9	7.1	7.2	7.0	7.0	7.0	7.0	7.0
23 三鷹市	6.8	6.8	6.8	7.1	7.1	7.0	7.0	6.7	6.8	6.7
24 府中市	6.1	6.3	6.4	6.7	6.7	6.5	6.3	6.4	6.3	6.4
25 武蔵野市	6.2	6.3	6.5	6.5	6.5	6.4	6.3	6.3	6.2	6.2
26 多摩市	6.6	6.7	6.8	7.1	7.0	6.0	6.0	5.9	6.0	6.1

平成28年度市税に占める割合の大きい5市の状況

単位：%



# 7 収納率

市税の収納率（現年分，滞納繰越分）について，平成28年度収納率の高い市の10年間の状況をみることができます。

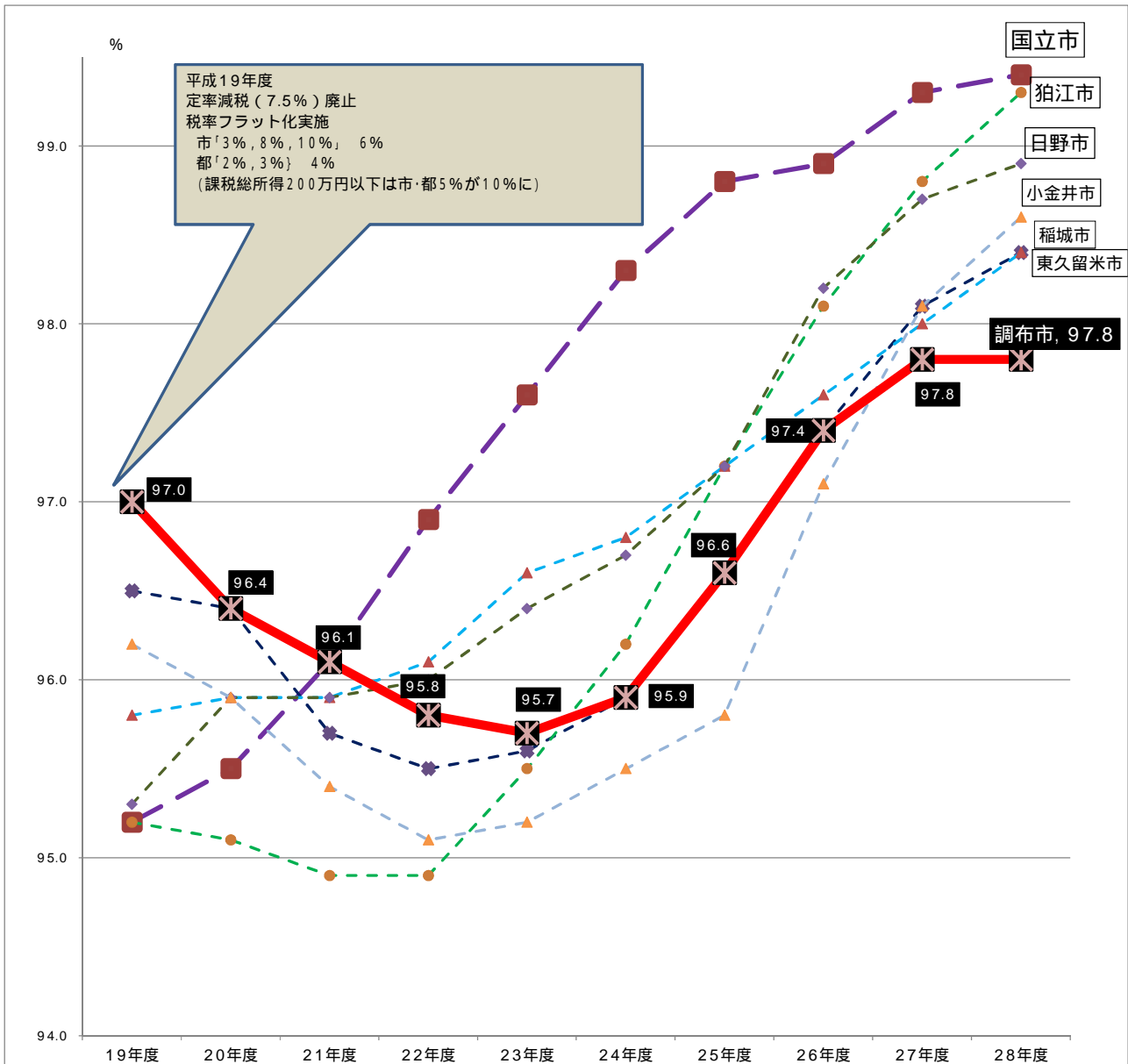
## (1) 収納率上位市の比較（合計分）

データ出典元：「平成28年度（決算期）市町村税徴収実績調査」

単位：%

収納率順位	市名・年度	19年度	20年度	21年度	22年度	23年度	24年度	25年度	26年度	27年度	28年度
1	国立市	95.2	95.5	96.1	96.9	97.6	98.3	98.8	98.9	99.3	99.4
2	狛江市	95.2	95.1	94.9	94.9	95.5	96.2	97.2	98.1	98.8	99.3
3	日野市	95.3	95.9	95.9	96.0	96.4	96.7	97.2	98.2	98.7	98.9
4	小金井市	96.2	95.9	95.4	95.1	95.2	95.5	95.8	97.1	98.1	98.6
5	稲城市	96.5	96.4	95.7	95.5	95.6	95.9	96.6	97.4	98.1	98.4
5	東久留米市	95.8	95.9	95.9	96.1	96.6	96.8	97.2	97.6	98.0	98.4
11	調布市	97.0	96.4	96.1	95.8	95.7	95.9	96.6	97.4	97.8	97.8

単位（%）



## (2) 収納率の状況

単位：％

合計分	市名	28年度		27年度		市名	28年度		27年度	
		収納率	順位	収納率	順位		収納率	順位	収納率	順位
		国立市	99.4	1	99.3		1	三鷹市	97.7	14
狛江市	99.3	2	98.8	2	昭島市	97.7	14	97.4	15	
日野市	98.9	3	98.7	3	福生市	97.7	14	97.5	11	
小金井市	98.6	4	98.1	5	立川市	97.6	18	97.5	11	
稲城市	98.4	5	98.1	5	清瀬市	97.6	18	97.1	18	
東久留米市	98.4	5	98.0	7	府中市	97.6	18	96.8	23	
あきる野市	98.3	7	98.2	4	羽村市	97.4	21	97.5	11	
国分寺市	98.2	8	97.7	10	八王子市	97.2	22	97.0	21	
町田市	98.0	9	97.1	18	東村山市	97.1	23	97.0	21	
多摩市	98.0	9	97.9	8	東大和市	97.0	24	96.4	24	
<b>調布市</b>	<b>97.8</b>	<b>11</b>	<b>97.8</b>	<b>9</b>	武蔵村山市	96.8	25	96.3	25	
西東京市	97.8	11	97.3	17	青梅市	95.9	26	95.6	26	
小平市	97.8	11	97.5	11	26市平均	97.8		97.5		
武蔵野市	97.7	14	97.1	18						

単位：％

現年分	市名	28年度		27年度		市名	28年度		27年度	
		収納率	順位	収納率	順位		収納率	順位	収納率	順位
		狛江市	99.8	1	99.7		1	立川市	99.2	13
稲城市	99.7	2	99.7	2	あきる野市	99.2	13	99.3	7	
国立市	99.7	2	99.6	3	西東京市	99.1	17	99.1	16	
武蔵野市	99.6	4	99.5	4	清瀬市	99.1	17	99.0	19	
小金井市	99.6	4	99.5	4	東大和市	99.1	17	98.9	22	
日野市	99.5	6	99.5	4	八王子市	99.1	17	99.1	16	
国分寺市	99.4	7	99.3	7	羽村市	99.0	21	99.1	16	
町田市	99.4	7	99.0	19	<b>調布市</b>	<b>99.0</b>	<b>21</b>	<b>99.0</b>	<b>19</b>	
府中市	99.3	9	99.2	11	武蔵村山市	99.0	21	98.8	24	
昭島市	99.3	9	99.3	7	東村山市	99.0	21	98.9	22	
東久留米市	99.3	9	99.2	11	福生市	98.9	25	98.8	24	
小平市	99.3	9	99.2	11	青梅市	98.8	26	98.7	26	
多摩市	99.2	13	99.3	7	26市平均	99.3		99.2		
三鷹市	99.2	13	99.2	11						

単位：％

滞納繰越分	市名	28年度		27年度		市名	28年度		27年度	
		収納率	順位	収納率	順位		収納率	順位	収納率	順位
		国立市	63.6	1	56.0		1	多摩市	33.8	15
町田市	50.6	2	41.6	9	小平市	33.4	16	35.0	15	
日野市	48.1	3	48.8	2	八王子市	33.3	17	33.0	18	
あきる野市	46.0	4	45.1	5	府中市	33.3	17	27.1	26	
福生市	46.0	4	45.7	4	羽村市	33.1	19	33.0	18	
狛江市	45.0	6	43.8	6	東村山市	31.6	20	33.5	17	
小金井市	44.8	7	48.3	3	昭島市	31.3	21	31.0	24	
東久留米市	44.2	8	41.7	8	立川市	31.2	22	31.7	21	
<b>調布市</b>	<b>42.7</b>	<b>9</b>	<b>41.9</b>	<b>7</b>	東大和市	31.0	23	29.2	25	
西東京市	42.3	10	38.9	10	武蔵野市	29.9	24	31.4	22	
清瀬市	41.9	11	35.8	12	青梅市	28.2	25	31.4	22	
国分寺市	40.7	12	36.1	11	稲城市	24.3	26	32.8	20	
三鷹市	35.3	13	35.8	12	26市平均	37.0		35.7		
武蔵村山市	35.0	14	35.4	14						

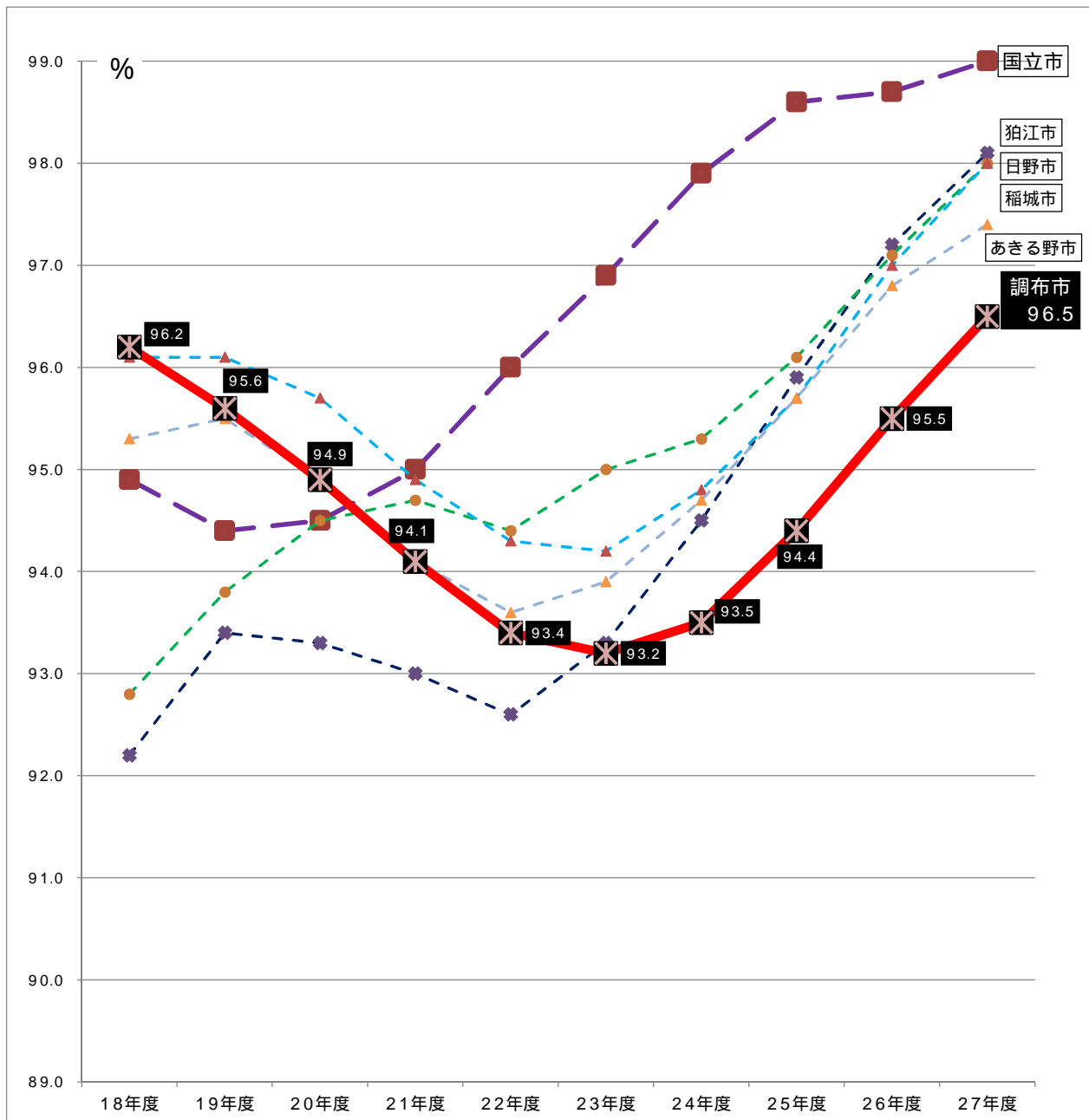
### (3) 各税の収納率

各税の収納率（現年分、滞納繰越分の合計）について、平成27年度の収納率の高い市の10年間の状況を見ることができます。  
各税の収納率については、平成18年度～27年度のデータとなります。

#### ア. 市民税（個人）収納率上位市の状況

単位：％

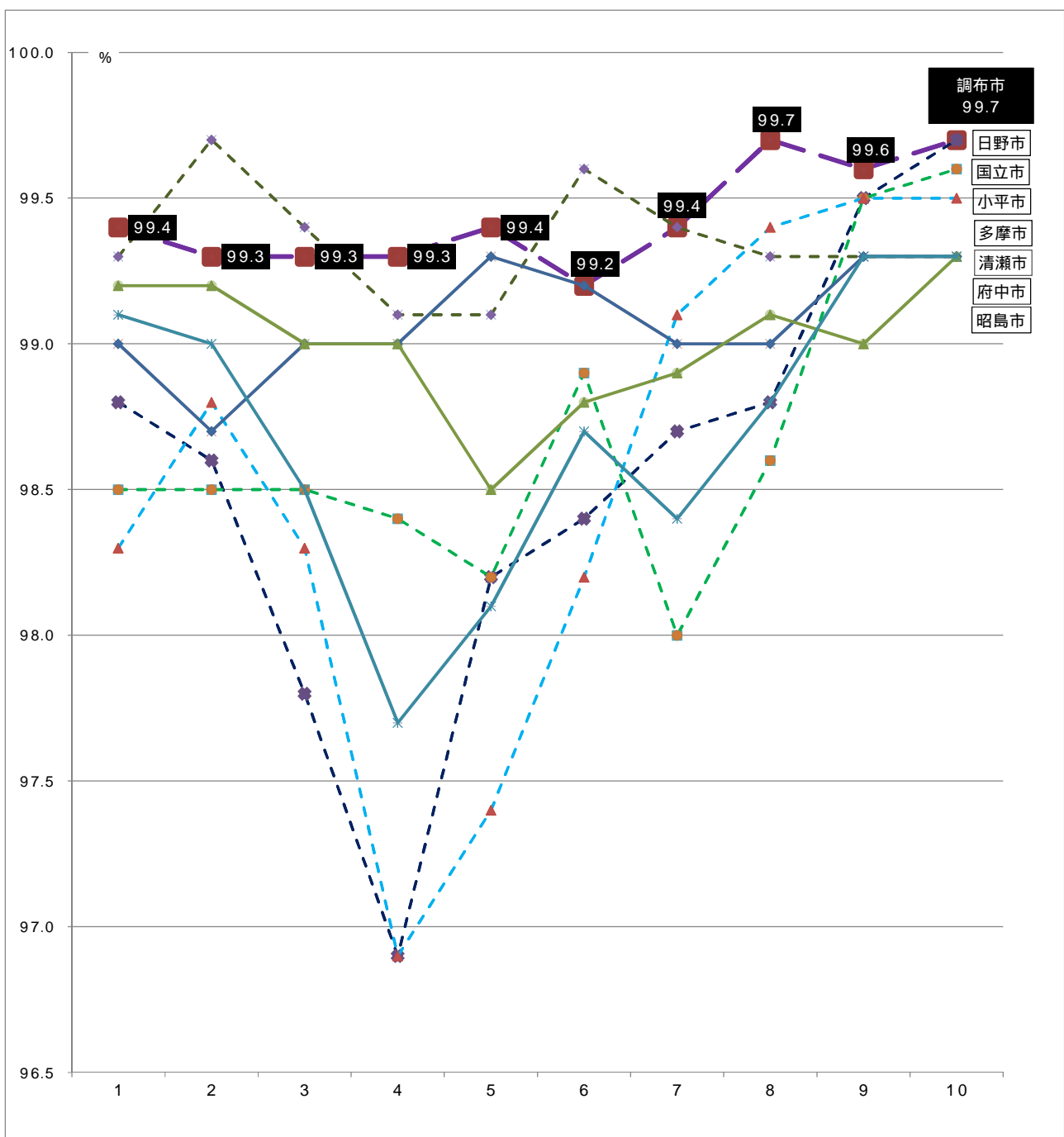
収納率順位	市名・年度	18年度	19年度	20年度	21年度	22年度	23年度	24年度	25年度	26年度	27年度
1	国立市	94.9	94.4	94.5	95.0	96.0	96.9	97.9	98.6	98.7	99.0
2	狛江市	92.2	93.4	93.3	93.0	92.6	93.3	94.5	95.9	97.2	98.1
3	日野市	92.8	93.8	94.5	94.7	94.4	95.0	95.3	96.1	97.1	98.0
3	稲城市	96.1	96.1	95.7	94.9	94.3	94.2	94.8	95.7	97.0	98.0
5	あきる野市	95.3	95.5	94.9	94.1	93.6	93.9	94.7	95.7	96.8	97.4
10	調布市	96.2	95.6	94.9	94.1	93.4	93.2	93.5	94.4	95.5	96.5



イ. 市民税（法人）収納率上位市の状況

単位：％

収納率 順位	市名・年度	18年度	19年度	20年度	21年度	22年度	23年度	24年度	25年度	26年度	27年度
1	<b>調布市</b>	<b>99.4</b>	<b>99.3</b>	<b>99.3</b>	<b>99.3</b>	<b>99.4</b>	<b>99.2</b>	<b>99.4</b>	<b>99.7</b>	<b>99.6</b>	<b>99.7</b>
1	日野市	98.8	98.6	97.8	96.9	98.2	98.4	98.7	98.8	99.5	99.7
3	国立市	98.5	98.5	98.5	98.4	98.2	98.9	98.0	98.6	99.5	99.6
4	小平市	98.3	98.8	98.3	96.9	97.4	98.2	99.1	99.4	99.5	99.5
5	多摩市	99.3	99.7	99.4	99.1	99.1	99.6	99.4	99.3	99.3	99.3
5	清瀬市	99.0	98.7	99.0	99.0	99.3	99.2	99.0	99.0	99.3	99.3
5	府中市	99.2	99.2	99.0	99.0	98.5	98.8	98.9	99.1	99.0	99.3
5	昭島市	99.1	99.0	98.5	97.7	98.1	98.7	98.4	98.8	99.3	99.3

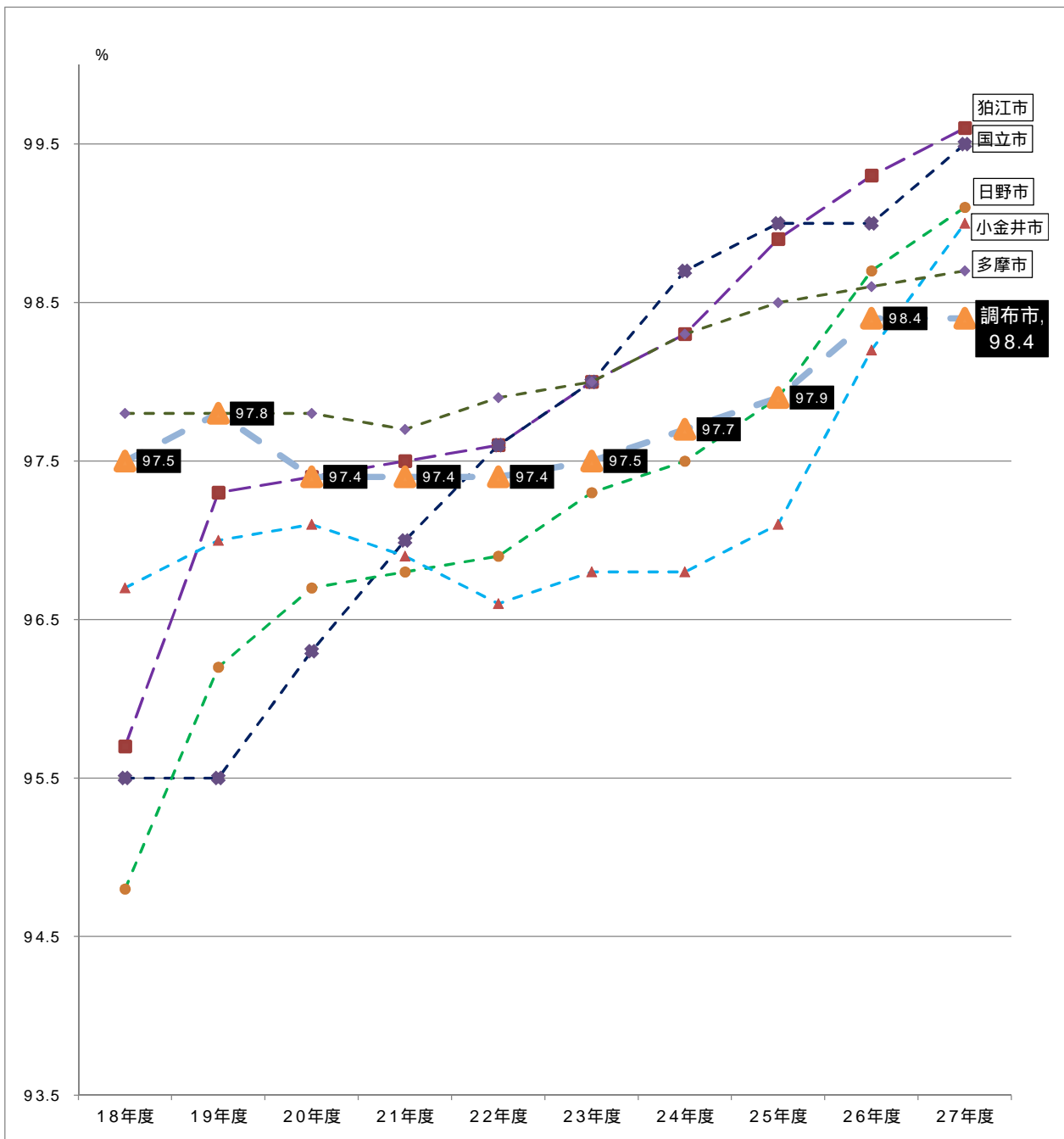




ウ. 固定資産税の収納率上位市の状況

単位：％

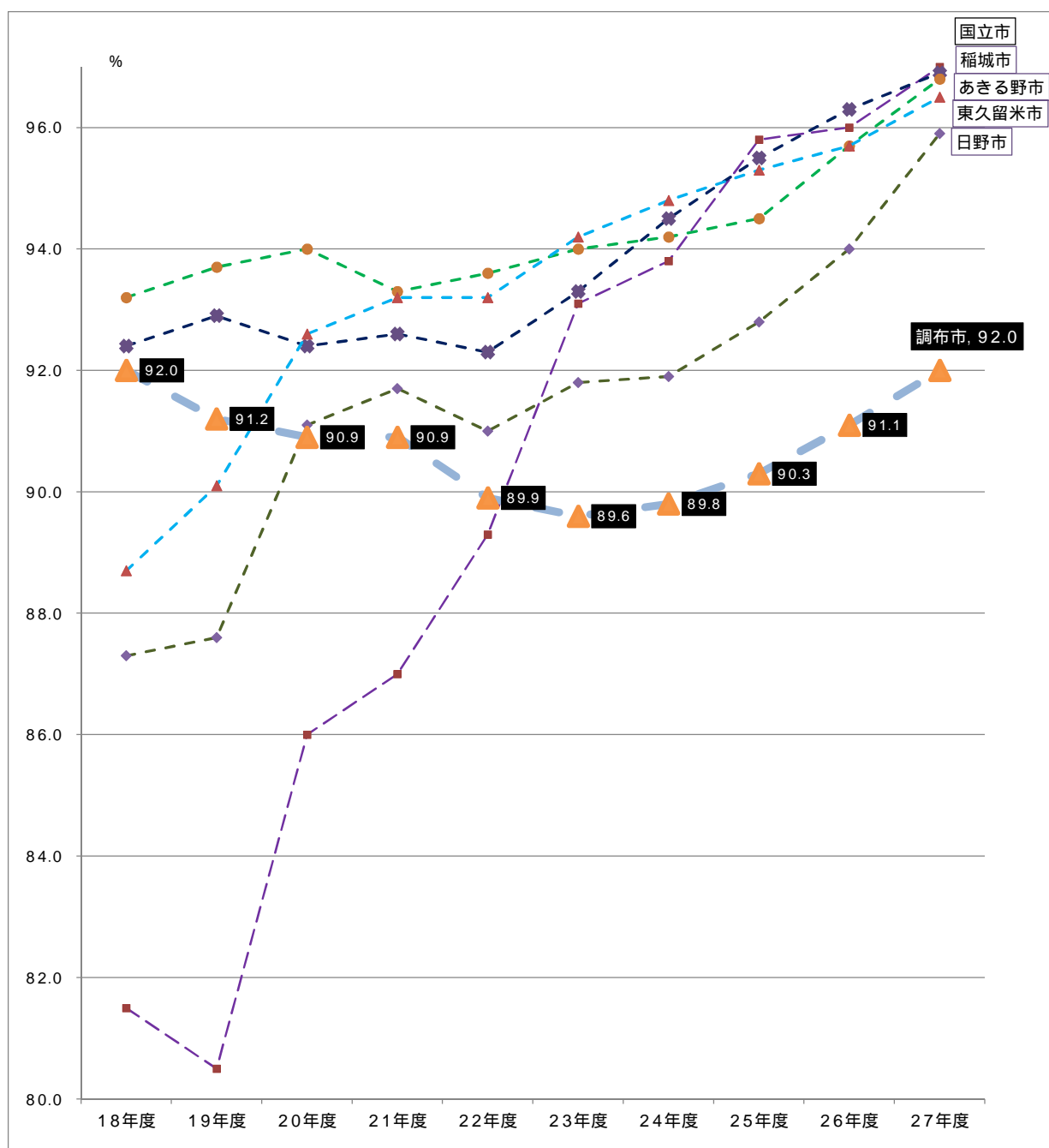
収納率 順位	市名・年度	18年度	19年度	20年度	21年度	22年度	23年度	24年度	25年度	26年度	27年度
1	狛江市	95.7	97.3	97.4	97.5	97.6	98.0	98.3	98.9	99.3	99.6
2	国立市	95.5	95.5	96.3	97.0	97.6	98.0	98.7	99.0	99.0	99.5
3	日野市	94.8	96.2	96.7	96.8	96.9	97.3	97.5	97.9	98.7	99.1
4	小金井市	96.7	97.0	97.1	96.9	96.6	96.8	96.8	97.1	98.2	99.0
5	多摩市	97.8	97.8	97.8	97.7	97.9	98.0	98.3	98.5	98.6	98.7
12	調布市	97.5	97.8	97.4	97.4	97.4	97.5	97.7	97.9	98.4	98.4



## 工. 軽自動車税の収納率上位市の状況

単位：％

収納率 順位	市名・年度	18年度	19年度	20年度	21年度	22年度	23年度	24年度	25年度	26年度	27年度
1	国立市	81.5	80.5	86.0	87.0	89.3	93.1	93.8	95.8	96.0	97.0
2	稲城市	92.4	92.9	92.4	92.6	92.3	93.3	94.5	95.5	96.3	96.9
3	あきる野市	93.2	93.7	94.0	93.3	93.6	94.0	94.2	94.5	95.7	96.8
4	東久留米市	88.7	90.1	92.6	93.2	93.2	94.2	94.8	95.3	95.7	96.5
5	日野市	87.3	87.6	91.1	91.7	91.0	91.8	91.9	92.8	94.0	95.9
<b>23</b>	<b>調布市</b>	<b>92.0</b>	<b>91.2</b>	<b>90.9</b>	<b>90.9</b>	<b>89.9</b>	<b>89.6</b>	<b>89.8</b>	<b>90.3</b>	<b>91.1</b>	<b>92.0</b>



#### (4) 課税・収納のコスト

市税の課税及び収納にかかる経費について、税収1万円当たりの額（課税・収納コスト）を算出し、26市の状況や傾向を見ることができます。

【 算式: 税収入に対する徴収費の割合（「市町村課税状況調」第39表）× 1万円 】

単位：円

市名・年度	20年度	21年度	22年度	23年度	24年度	25年度	26年度	27年度
1 府中市	84	114	143	108	112	122	99	52
2 三鷹市	83	109	107	110	103	105	89	79
3 立川市	55	86	103	99	90	101	92	86
4 青梅市	210	211	203	213	198	205	202	97
<b>5 調布市</b>	<b>121</b>	<b>139</b>	<b>154</b>	<b>162</b>	<b>109</b>	<b>108</b>	<b>100</b>	<b>101</b>
6 清瀬市	87	177	172	138	155	82	120	108
7 羽村市	156	182	140	149	140	146	128	120
8 武蔵野市	94	133	108	105	107	134	128	123
9 八王子市	96	147	157	214	150	144	135	130
9 町田市	115	139	142	137	128	133	120	130
11 稲城市	154	112	126	123	122	133	141	134
12 国分寺市	199	210	238	224	156	147	120	136
12 小平市	97	123	132	145	190	138	125	136
12 小金井市	107	138	143	143	144	145	137	136
15 西東京市	97	158	166	142	131	141	132	139
16 日野市	114	119	114	137	134	148	137	141
17 東久留米市	137	182	152	156	147	144	141	146
18 国立市	166	172	201	185	202	191	178	159
19 東村山市	225	191	220	197	158	195	164	165
20 昭島市	283	255	222	127	207	164	163	175
21 多摩市	177	195	230	189	207	184	182	181
22 東大和市	160	272	215	220	221	241	229	216
23 あきる野市	210	222	277	274	236	260	246	222
24 狛江市	214	234	230	229	239	218	231	237
25 福生市	233	224	260	238	248	269	247	238
26 武蔵村山市	241	266	258	243	244	231	225	242
<b>26市平均</b>	<b>129</b>	<b>155</b>	<b>161</b>	<b>160</b>	<b>147</b>	<b>147</b>	<b>136</b>	<b>130</b>

単位：円

