

# 第 6 章

## 資 料

# 第6章 資料

## 1 市の概要

### (1) 市のはじまり

ア 施行：昭和30年4月

調布町（明治22年4月）・神代町（明治22年4月神代村，昭和27年11月神代町）の合併

多摩地区では8番目

イ 人口・世帯

45,090人・10,391世帯（1世帯当たり4.3人）

予算規模：2億5,540万円

ウ 市役所の位置

東京都調布市小島町2丁目35番地1

東経 139度32分27秒

北緯 35度39分02秒

エ 最寄駅：京王線調布駅（新宿から特急で約15分）

### (2) 市の大きさ

21.58 km<sup>2</sup>



### (3) 市の木，花，鳥

くすの木，百日紅，メジロ

### (4) 市内の主要交通機関

京王線

中央自動車道・甲州街道（国道20号）

調布飛行場

## (5) 人口・世帯数等の推移

各年1月1日現在

区分 年次	面積 km <sup>2</sup>	人 口 (外国人を含まず)			人口対前年比		世帯数 (外国人を含まず)	人口密度 km <sup>2</sup> 当たり	外国人	
		男	女	計	増 減	増減率%			人口	世帯数
平成10	21.53	98,522	96,303	194,825	1,672	0.9	89,305	9,049	3,035	1,669
平成11	21.53	98,689	96,636	195,325	500	0.3	90,350	9,072	3,159	1,547
平成12	21.53	98,863	97,105	195,968	643	0.3	91,262	9,102	3,227	1,562
平成13	21.53	100,122	98,501	198,623	2,655	1.3	93,161	9,225	3,249	1,582
平成14	21.53	100,802	99,182	199,984	1,361	0.7	94,674	9,289	3,419	1,693
平成15	21.53	101,920	100,392	202,312	2,328	1.2	96,661	9,397	3,408	1,725
平成16	21.53	102,805	101,692	204,497	2,185	1.1	98,315	9,498	3,543	1,810
平成17	21.53	104,351	103,819	208,170	3,673	1.8	100,490	9,669	3,539	1,743
平成18	21.53	104,633	104,711	209,344	1,174	0.6	101,606	9,723	3,665	1,800
平成19	21.53	104,796	105,299	210,095	751	0.4	102,342	9,758	3,705	1,813
平成20	21.53	105,482	106,422	211,904	1,809	0.9	103,831	9,842	3,853	1,943
平成21	21.53	106,730	108,135	214,865	2,961	1.4	105,526	9,980	3,952	2,009
平成22	21.53	107,565	109,174	216,739	1,874	0.9	106,611	10,067	4,018	2,049
平成23	21.53	107,641	109,742	217,383	644	0.3	106,891	10,097	4,062	2,100
平成24	21.53	107,920	110,359	218,279	896	0.4	107,555	10,138	3,853	1,913
平成25	21.53	108,386	111,227	219,613	1,334	0.6	108,243	10,200	3,550	1,661
平成26	21.53	108,342	111,815	220,157	544	0.2	108,901	10,226	3,534	1,709
平成27	21.58	108,459	112,099	220,558	401	0.2	109,444	10,220	3,633	1,829
平成28	21.58	109,284	113,330	222,614	2,056	0.9	111,041	10,316	3,799	1,951
平成29	21.58	110,835	115,014	225,849	3,235	1.4	113,102	10,466	4,037	2,121

資料 調布市の世帯と人口

平成27年から国土地理院の面積計測方法の変更により、調布市の面積が変更となっています。

## (6) 年齢別人口

平成29年1月1日現在（外国人を含む）

年 齢	総 数	男	女	集 計 区 分		総 数	男	女				
0 - 4歳	10,144	5,146	4,998	年少人口	0-14歳	28,993	14,821	14,172				
5 - 9歳	9,669	4,989	4,680									
10 - 14歳	9,180	4,686	4,494									
15 - 19歳	9,700	4,963	4,737	生産年齢人口	15-24歳	22,997	11,764	11,233				
20 - 24歳	13,297	6,801	6,496									
25 - 29歳	14,310	7,030	7,280		25-44歳	68,370	34,471	33,899				
30 - 34歳	16,356	8,311	8,045									
35 - 39歳	17,667	9,005	8,662									
40 - 44歳	20,037	10,125	9,912									
45 - 49歳	20,152	10,186	9,966						45-64歳	60,414	30,707	29,707
50 - 54歳	16,388	8,490	7,898									
55 - 59歳	12,596	6,404	6,192									
60 - 64歳	11,278	5,627	5,651									
65 - 69歳	13,902	6,677	7,225	老年人口	65-74歳	24,427	11,390	13,037				
70 - 74歳	10,525	4,713	5,812									
75 - 79歳	9,534	4,056	5,478		75-84歳	17,515	7,253	10,262				
80 - 84歳	7,981	3,197	4,784									
85 - 89歳	4,639	1,700	2,939						85歳以上	7,170	2,355	4,815
90 - 94歳	1,936	548	1,388									
95 - 99歳	507	99	408									
100歳以上	88	8	80									
合 計	229,886	112,761	117,125	合 計		229,886	112,761	117,125				

資料 調布市の世帯と人口

## (7) 年次別人口の推移

各年1月1日現在

年 次	総 数	年少人口（0-14歳）		生産年齢人口（15-64歳）		老年人口（65歳以上）	
		人口	構成比	人口	構成比	人口	構成比
平成20年	215,757	26,533	12.3%	150,683	69.8%	38,541	17.9%
平成21年	218,817	27,074	12.4%	151,684	69.3%	40,059	18.3%
平成22年	220,757	27,378	12.4%	152,114	68.9%	41,265	18.7%
平成23年	221,445	27,710	12.5%	151,980	68.6%	41,755	18.9%
平成24年	222,132	27,897	12.6%	151,601	68.2%	42,634	19.2%
平成25年	223,163	28,162	12.6%	150,895	67.6%	44,106	19.8%
平成26年	223,691	28,164	12.6%	149,971	67.0%	45,556	20.4%
平成27年	224,191	28,302	12.6%	148,863	66.4%	47,026	21.0%
平成28年	226,413	28,465	12.6%	149,711	66.1%	48,237	21.3%
平成29年	229,886	28,993	12.6%	151,781	66.0%	49,112	21.4%

資料 調布市の世帯と人口



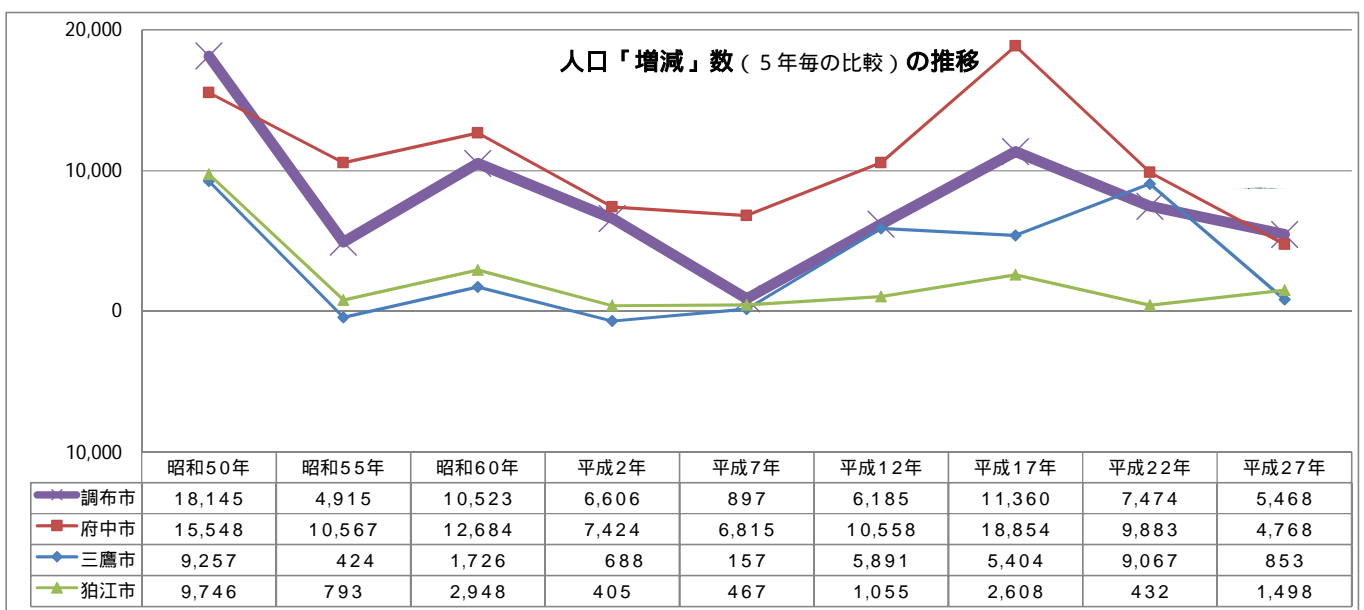
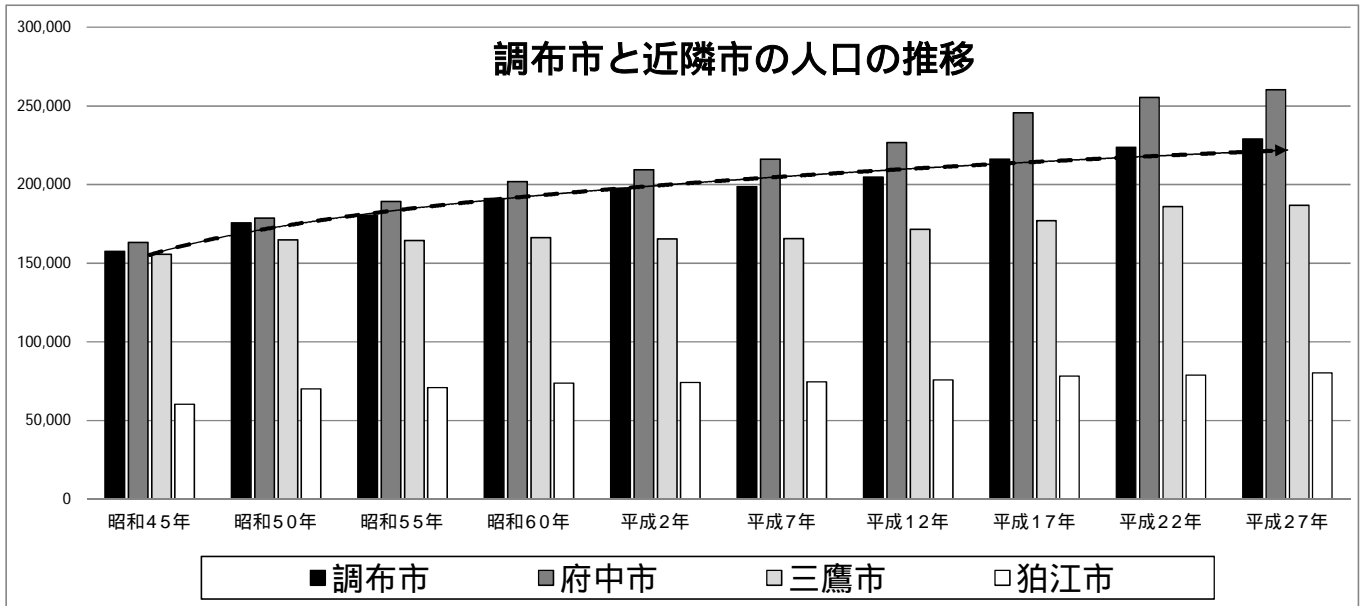
## (8) 「国勢調査人口」の推移

「国勢調査人口」の推移とともに、近隣市との人口推移を取りあげ、高度経済成長期の昭和45年から平成27年までの状況です。

(総務省統計局「国勢調査」から)

単位：人

人口の推移										
項目	昭和45年 (1970年)	昭和50年 (1975年)	昭和55年 (1980年)	昭和60年 (1985年)	平成2年 (1990年)	平成7年 (1995年)	平成12年 (2000年)	平成17年 (2005年)	平成22年 (2010年)	平成27年 (2015年)
<b>調布市</b>	157,488	175,633	180,548	191,071	197,677	198,574	204,759	216,119	223,593	229,061
府中市	163,173	178,721	189,288	201,972	209,396	216,211	226,769	245,623	255,506	260,274
三鷹市	155,693	164,950	164,526	166,252	165,564	165,721	171,612	177,016	186,083	186,936
狛江市	60,297	70,043	70,836	73,784	74,189	74,656	75,711	78,319	78,751	80,249



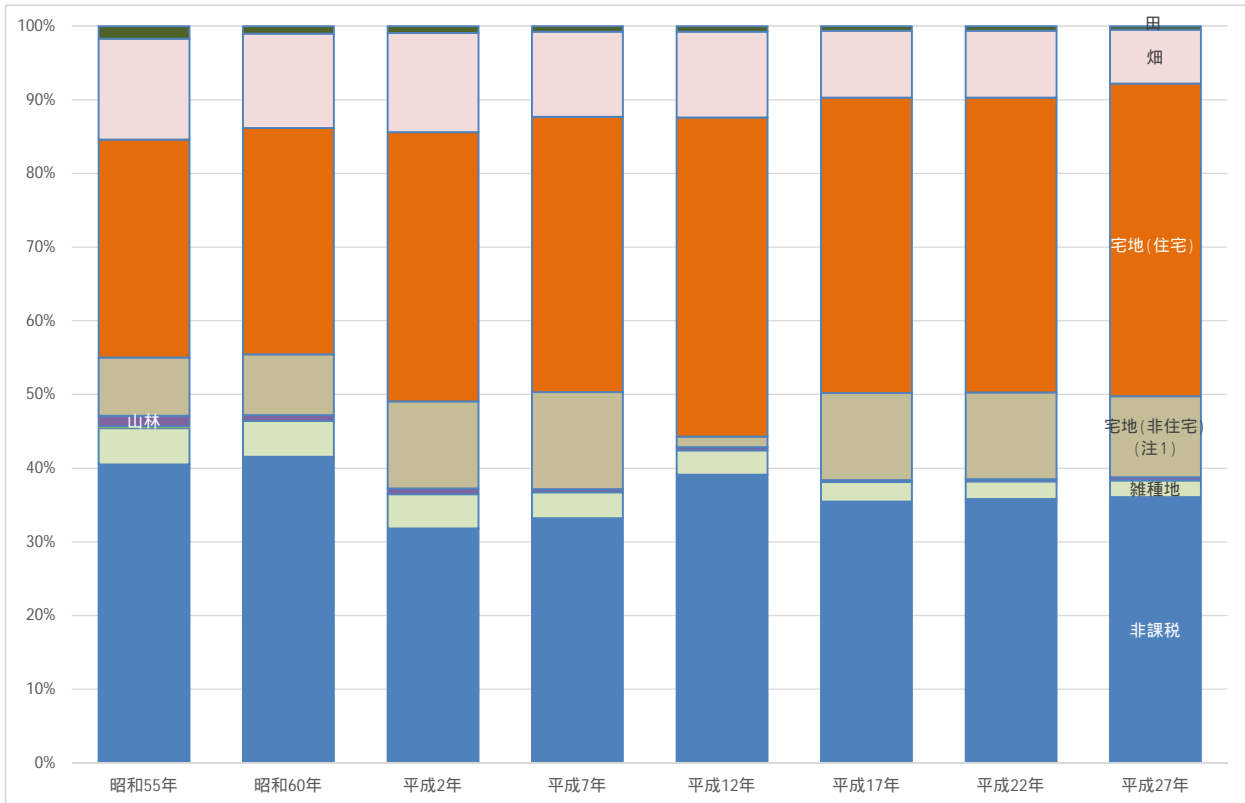
## (9) 地目別土地面積の推移

### ア. 土地地目構成割合の推移

下記のグラフは、田・畑・宅地等それぞれの地目の面積が調布市全面積のうちどれくらいを占めているのかについて、昭和55年度から平成27年度までの間を5年ごとに表したものです。  
田・畑・山林の占める割合が減少していく一方で、宅地（住宅）及び宅地（非住宅）の占める割合が増加しています。

#### 調布市における土地地目構成割合の推移

(単位：%)



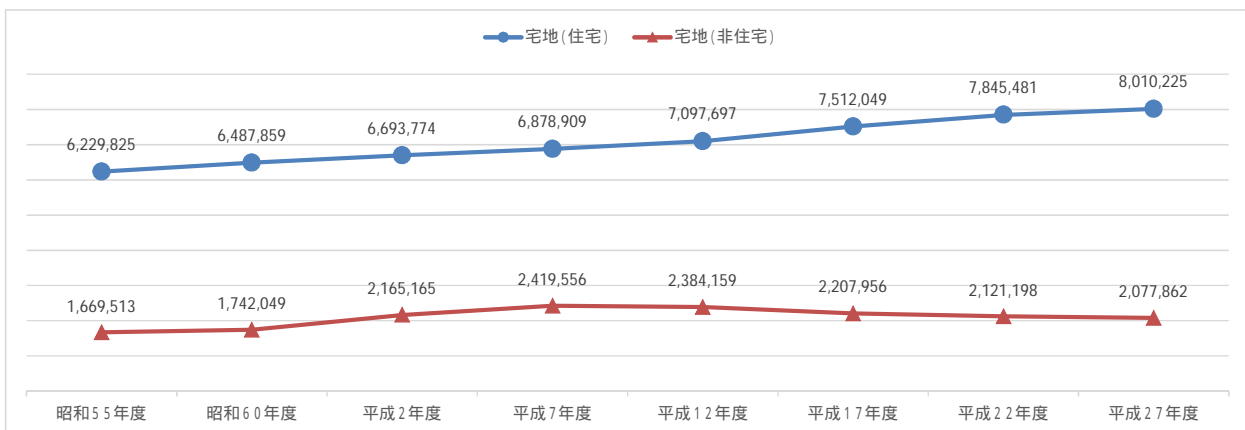
資料 固定資産概要調書

注1 宅地（非住宅）とは、店舗・事務所・駐車場等に用する土地をいう。

### イ. 宅地（住宅及び非住宅）の面積の推移



(単位：㎡)

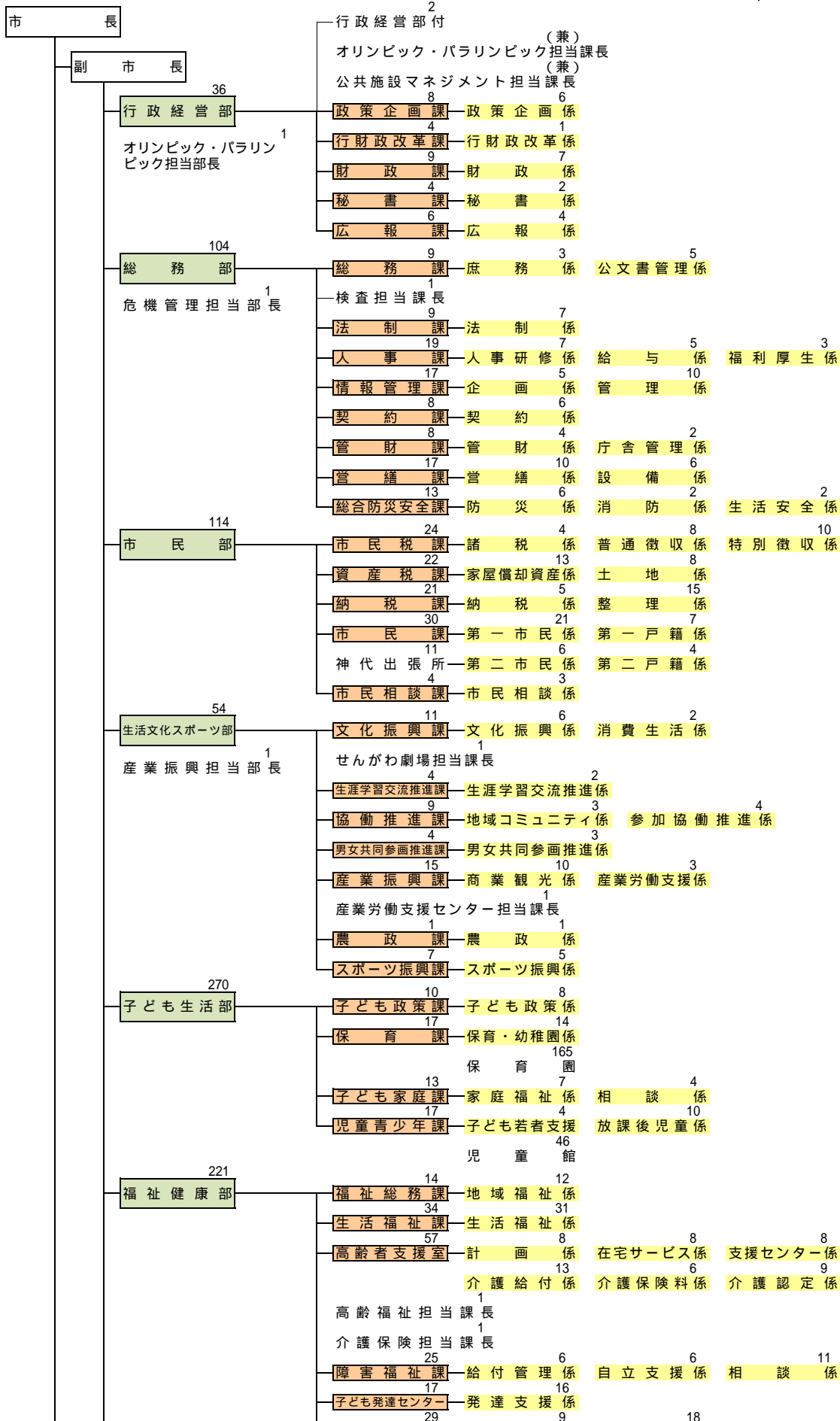


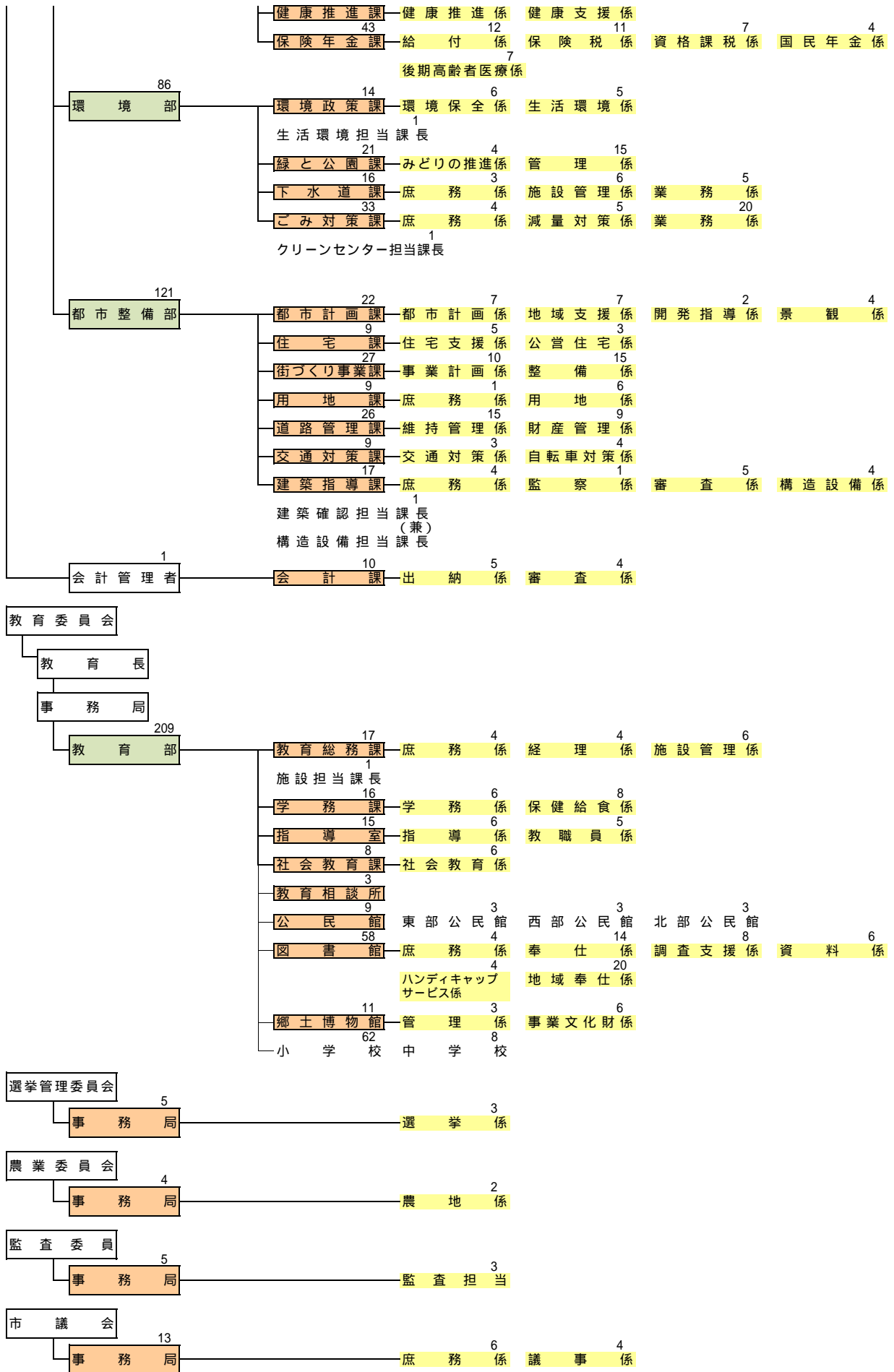
資料 固定資産税概要調書

注 宅地（非住宅）とは、店舗・事務所・駐車場等に用する土地をいう。

# 調布市組織機構図 (平成29年4月1日現在)

9	部	60	課	119	係	1,253	人	
派遣職員数							26	人
全職員数							1,279	人







(2) 税務機構・事務分掌・職員数等

平成29年4月1日現在

部	課	係	部長	次長 副参事	課長	補佐 副主幹	係長 主査	主任 主事	合計	事 務 分 掌		
市 民 税 部	市 民 税 課	諸 税 係	1	1	3	2	9(2)	54	70	係長・主査欄の括弧内の数は事務取扱の数で外数		
					1	1	3(1)	19	24	係長・主査欄の括弧内の数は事務取扱の数で外数。		
									1	3	4	1 税務事務の総合調整及び調査研究に関すること。 2 法人市民税、軽自動車税、市たばこ税及び入湯税に関すること。 3 市税（都民税を含み、国民健康保険税を除く。以下同じ。）の調定に関すること。 4 市税に係る条例及び規則の立案に関すること。 5 市税（固定資産税及び都市計画税を除く。）の減免に関すること。 6 原動機付自転車及び小型特殊自動車の標識の交付に関すること。 7 市たばこ税増収対策協議会に関すること。 8 部内の庶務に関すること。 9 課内の庶務に関すること。 10 部内他の課又は係に属さない事項に関すること。
			徴普 収係 通				(1)	8	8	1 普通徴収に係る市民税の調査及び賦課に関すること。 2 普通徴収に係る市民税の証明及び報告に関すること。		
			徴特 収係 別				2	8	10	1 特別徴収に係る市民税の調査及び賦課に関すること。 2 特別徴収に係る市民税の証明及び報告に関すること。		
						1		2	20	23	主任・主事欄は再任用職員1人、任期付職員1人を含む数。	
			資 産 税	家 屋 償 却 資 産 係					1	12	13	1 家屋及び償却資産の評価に関すること。 2 家屋並びに償却資産に係る固定資産税（都市計画税を含む。以下土地係の項において同じ。）の調査及び賦課に関すること。 3 家屋課税台帳等及び償却資産課税台帳等の整理保管に関すること。 4 家屋及び償却資産に係る固定資産税並びに固定資産の証明及び報告に関すること。 5 家屋及び償却資産に係る固定資産税の減免に関すること。 6 固定資産評価員に関すること。 7 課内の庶務に関すること。
			土 地 係					1	8	9	1 土地の評価に関すること。 2 土地に係る固定資産税の調査及び賦課に関すること。 3 土地の課税台帳等及び地籍図の整理保管に関すること。 4 土地に係る固定資産税並びに固定資産の証明及び報告に関すること。 5 土地に係る固定資産税の減免に関すること。 6 納税管理人に関すること。 7 特別土地保有税に関すること。 8 国有資産等所在市町村交付金及び納付金に関すること。	
			納 税 課	納 税 係			1	1	4(1)	15	21	係長・主査欄の括弧内の数は事務取扱の数で外数。 1 市税及び税外収入の徴収に関すること。 2 市税の督促に関すること。 3 市税の納税証明に関すること。 4 過誤納金の還付又は充当に関すること。 5 納税の指導、奨励及び納税貯蓄組合に関すること。 6 徴収簿の整理保管に関すること。 7 課内の庶務に関すること。
			整 理 係						3(1)	11	15	1 市税の滞納整理、滞納処分及び欠損処分に関すること。 2 徴収金の囑託及び受託に関すること。 3 市税の納税猶予に関すること。

### 3 財 政

#### (1) 平成28年度一般会計歳入歳出決算状況

歳 入			歳 出		
款(項)	決算額(千円)	構成比(%)	款	決算額(千円)	構成比(%)
市 税	44,734,759	49.1	議 会 費	493,099	0.6
( 市 民 税 )	23,717,790	26.0	総 務 費	12,294,491	14.1
( 固 定 資 産 税 )	16,361,294	18.0	民 生 費	42,336,923	48.6
( 軽 自 動 車 税 )	115,597	0.1	衛 生 費	5,672,571	6.5
( 市 た ば こ 税 )	1,295,932	1.4	労 働 費	40,768	0.0
( 特 別 土 地 保 有 税 )	—	—	農 業 費	77,266	0.1
( 入 湯 税 )	0	0.0	商 工 費	332,533	0.4
( 都 市 計 画 税 )	3,244,146	3.6	土 木 費	9,361,786	10.7
地 方 譲 与 税	328,876	0.4	消 防 費	3,125,165	3.6
利 子 割 交 付 金	77,953	0.1	教 育 費	9,838,075	11.3
配 当 割 交 付 金	254,361	0.3	公 債 費	3,584,944	4.1
株 式 等 譲 渡 所 得 割 交 付 金	147,779	0.2	諸 支 出 金	225	0.0
地 方 消 費 税 交 付 金	4,550,913	5.0	予 備 費	0	0.0
ゴ ル フ 場 利 用 税 交 付 金	9,594	0.0			
自 動 車 取 得 税 交 付 金	148,930	0.2			
地 方 特 例 交 付 金	143,132	0.1			
地 方 交 付 税	55,376	0.1			
交 通 安 全 対 策 特 別 交 付 金	24,318	0.0			
分 担 金 及 び 負 担 金	1,920,208	2.1			
使 用 料 及 び 手 数 料	2,289,307	2.5			
国 庫 支 出 金	13,388,771	14.7			
都 支 出 金	10,190,976	11.2			
財 産 収 入	140,369	0.1			
寄 附 金	225,346	0.2			
繰 入 金	2,306,048	2.5			
繰 越 金	5,804,170	6.4			
諸 収 入	625,125	0.7			
市 債	3,750,000	4.1			
合 計	91,116,310	100.0	合 計	87,157,847	100.0

注 歳入、歳出とも単位未満を四捨五入しているため、計数等が一致しない場合がある。

## (2) 平成28年度一般会計歳入歳出予算(当初)

歳 入			歳 出		
款(項)	予算額(千円)	構成比(%)	款	予算額(千円)	構成比(%)
市 税	43,559,232	51.0	議 会 費	501,298	0.6
( 市 民 税 )	22,576,472	26.5	総 務 費	8,946,484	10.5
( 固 定 資 産 税 )	16,330,420	19.1	民 生 費	41,968,742	49.2
( 軽 自 動 車 税 )	106,099	0.1	衛 生 費	6,090,453	7.1
( 市 た ば こ 税 )	1,308,885	1.5	労 働 費	50,417	0.0
( 特 別 土 地 保 有 税 )	—	—	農 業 費	98,874	0.1
( 入 湯 税 )	1	0.0	商 工 費	320,103	0.4
( 都 市 計 画 税 )	3,237,355	3.8	土 木 費	10,220,657	12.0
地 方 譲 与 税	327,520	0.4	消 防 費	3,228,083	3.8
利 子 割 交 付 金	110,000	0.1	教 育 費	10,221,740	12.0
配 当 割 交 付 金	610,000	0.7	公 債 費	3,612,986	4.2
株 式 等 譲 渡 所 得 割 交 付 金	360,000	0.4	諸 支 出 金	163	0.0
地 方 消 費 税 交 付 金	4,370,000	5.1	予 備 費	100,000	0.1
ゴ ル フ 場 利 用 税 交 付 金	8,200	0.0			
自 動 車 取 得 税 交 付 金	143,000	0.2			
地 方 特 例 交 付 金	134,000	0.2			
地 方 交 付 税	60,000	0.1			
交 通 安 全 対 策 特 別 交 付 金	27,000	0.0			
分 担 金 及 び 負 担 金	1,925,959	2.3			
使 用 料 及 び 手 数 料	2,452,032	2.9			
国 庫 支 出 金	12,548,970	14.7			
都 支 出 金	10,675,696	12.5			
財 産 収 入	121,878	0.1			
寄 附 金	2	0.0			
繰 入 金	2,094,823	2.5			
繰 越 金	500,000	0.6			
諸 収 入	539,688	0.6			
市 債	4,792,000	5.6			
合 計	85,360,000	100.0	合 計	85,360,000	100.0

## (3) 平成29年度一般会計歳入歳出予算(当初)

歳 入			歳 出		
款(項)	予算額(千円)	構成比(%)	款	予算額(千円)	構成比(%)
市 税	44,474,801	50.2	議 会 費	500,965	0.6
( 市 民 税 )	23,353,628	26.3	総 務 費	9,244,341	10.4
( 固 定 資 産 税 )	16,442,256	18.6	民 生 費	45,153,014	50.9
( 軽 自 動 車 税 )	117,953	0.1	衛 生 費	5,898,972	6.7
( 市 た ば こ 税 )	1,280,560	1.5	労 働 費	42,315	0.1
( 特 別 土 地 保 有 税 )	—	—	農 業 費	141,322	0.2
( 入 湯 税 )	1	0.0	商 工 費	332,313	0.4
( 都 市 計 画 税 )	3,280,403	3.7	土 木 費	10,589,879	11.9
地 方 譲 与 税	327,520	0.4	消 防 費	2,932,333	3.3
利 子 割 交 付 金	110,000	0.1	教 育 費	10,053,420	11.3
配 当 割 交 付 金	440,000	0.5	公 債 費	3,660,963	4.1
株 式 等 譲 渡 所 得 割 交 付 金	335,000	0.4	諸 支 出 金	163	0.0
地 方 消 費 税 交 付 金	4,470,000	5.0	予 備 費	100,000	0.1
ゴ ル フ 場 利 用 税 交 付 金	8,200	0.0			
自 動 車 取 得 税 交 付 金	143,000	0.2			
地 方 特 例 交 付 金	143,132	0.2			
地 方 交 付 税	62,000	0.1			
交 通 安 全 対 策 特 別 交 付 金	27,000	0.0			
分 担 金 及 び 負 担 金	2,002,102	2.2			
使 用 料 及 び 手 数 料	2,400,076	2.7			
国 庫 支 出 金	14,249,683	16.1			
都 支 出 金	12,041,903	13.6			
財 産 収 入	125,533	0.1			
寄 附 金	2	0.0			
繰 入 金	1,824,314	2.0			
繰 越 金	500,000	0.6			
諸 収 入	541,734	0.6			
市 債	4,424,000	5.0			
合 計	88,650,000	100.0	合 計	88,650,000	100.0

## 4 市 税 総 括

(1) 平成28年度市税収入実績

税 目	区 分	予 算 額 (円)	調 定 額 (円)	収 入 済 額 (円)
市 税		43,559,232,000	45,726,179,101	44,734,758,872
市 民 税		22,576,472,000	24,313,842,931	23,717,790,166
個 人		19,218,063,000	20,154,203,317	19,575,774,120
現年課税分		18,986,789,000	19,559,612,211	19,310,877,893
滞納繰越分		231,274,000	594,591,106	264,896,227
法 人		3,358,409,000	4,159,639,614	4,142,016,046
現年課税分		3,351,877,000	4,142,268,400	4,134,381,730
滞納繰越分		6,532,000	17,371,214	7,634,316
固 定 資 産 税		16,330,420,000	16,665,602,067	16,361,294,366
固定資産税		15,363,664,000	15,698,845,767	15,394,538,066
現年課税分		15,266,452,000	15,450,010,800	15,292,166,412
滞納繰越分		97,212,000	248,834,967	102,371,654
国有資産等所在市町村 交付金及び納付金		966,756,000	966,756,300	966,756,300
軽自動車税		106,099,000	123,858,907	115,596,678
現年課税分		104,447,000	117,259,800	113,603,500
滞納繰越分		1,652,000	6,599,107	1,993,178
市たばこ税		1,308,885,000	1,295,932,198	1,295,931,688
現年課税分		1,308,885,000	1,295,932,198	1,295,931,688
特別土地保有税		0	0	0
現年課税分		0	0	0
入 湯 税		1,000	0	0
現年課税分		1,000	0	0
都市計画税		3,237,355,000	3,326,942,998	3,244,145,974
現年課税分		3,216,917,000	3,256,959,900	3,220,908,521
滞納繰越分		20,438,000	69,983,098	23,237,453

人口226,413人 世帯数112,992世帯

平成28年1月1日現在の住民基本台帳による（外国人を含む。）

収 入 率（％）		市民1人当たり税負担額（円）			市民1世帯当たり税負担額（円）		
予算額	調定額	予算額	調定額	収入済額	予算額	調定額	収入済額
102.7	97.8	192,388	201,959	197,580	385,507	404,685	395,911
105.1	97.5	99,714	107,387	104,755	199,806	215,182	209,907
101.9	97.1	84,881	89,015	86,460	170,083	178,368	173,249
101.7	98.7	83,859	86,389	85,290	168,037	173,106	170,905
114.5	44.6	1,021	2,626	1,170	2,047	5,262	2,344
123.3	99.6	14,833	18,372	18,294	29,723	36,814	36,658
123.3	99.8	14,804	18,295	18,260	29,665	36,660	36,590
116.9	43.9	29	77	34	58	154	68
100.2	98.2	72,127	73,607	72,263	144,527	147,494	144,800
100.2	98.1	67,857	69,337	67,993	135,971	138,938	136,244
100.2	99.0	67,427	68,238	67,541	135,111	136,735	135,338
105.3	41.1	429	1,099	452	860	2,202	906
100.0	100.0	4,270	4,270	4,270	8,556	8,556	8,556
109.0	93.3	469	547	511	939	1,096	1,023
108.8	96.9	461	518	502	924	1,038	1,005
120.7	30.2	7	29	9	15	58	18
99.0	100.0	5,781	5,724	5,724	11,584	11,469	11,469
99.0	100.0	5,781	5,724	5,724	11,584	11,469	11,469
0.0	0.0	0	0	0	0	0	0
0.0	0.0	0	0	0	0	0	0
0.0	0.0	0	0	0	0	0	0
0.0	0.0	0	0	0	0	0	0
100.2	97.5	14,298	14,694	14,328	28,651	29,444	28,711
100.1	98.9	14,208	14,385	14,226	28,470	28,825	28,506
113.7	33.2	90	309	103	181	619	206

## (2) 平成28年度市税当初予算額

税目	区分	予算額		比較 C=(A-B) (千円)	市税に占める割合		増減率 C/B (%)
		28年度 A (千円)	27年度 B (千円)		28年度 (%)	27年度 (%)	
市	税	43,559,232	43,775,906	216,674	100.0	100.0	0.5
	市民税	22,576,472	22,896,134	319,662	51.8	52.3	1.4
	個人	19,218,063	18,879,680	338,383	44.1	43.1	1.8
	現年課税分	18,986,789	18,632,109	354,680	43.6	42.6	1.9
	滞納繰越分	231,274	247,571	16,297	0.5	0.6	6.6
	法人	3,358,409	4,016,454	658,045	7.7	9.2	16.4
	現年課税分	3,351,877	4,011,571	659,694	7.7	9.2	16.4
	滞納繰越分	6,532	4,883	1,649	0.0	0.0	33.8
	固定資産税	16,330,420	16,243,497	86,923	37.5	37.1	0.5
	固定資産税	15,363,664	15,312,686	50,978	35.3	35.0	0.3
	現年課税分	15,266,452	15,210,808	55,644	35.0	34.7	0.4
	滞納繰越分	97,212	101,878	4,666	0.2	0.2	4.6
	国有資産等所在市町村 交付金及び納付金	966,756	930,811	35,945	2.2	2.1	3.9
	軽自動車税	106,099	106,543	444	0.2	0.2	0.4
	現年課税分	104,447	104,782	335	0.2	0.2	0.3
	滞納繰越分	1,652	1,761	109	0.0	0.0	6.2
	市たばこ税	1,308,885	1,327,610	18,725	3.0	3.0	1.4
	現年課税分	1,308,885	1,327,610	18,725	3.0	3.0	1.4
	特別土地保有税	0	1	1	0.0	0.0	100.0
	現年課税分	0	1	1	0.0	0.0	100.0
	入湯税	1	1	0	0.0	0.0	0.0
	現年課税分	1	1	0	0.0	0.0	0.0
	都市計画税	3,237,355	3,202,120	35,235	7.4	7.3	1.1
	現年課税分	3,216,917	3,175,061	41,856	7.4	7.3	1.3
	滞納繰越分	20,438	27,059	6,621	0.0	0.1	24.5

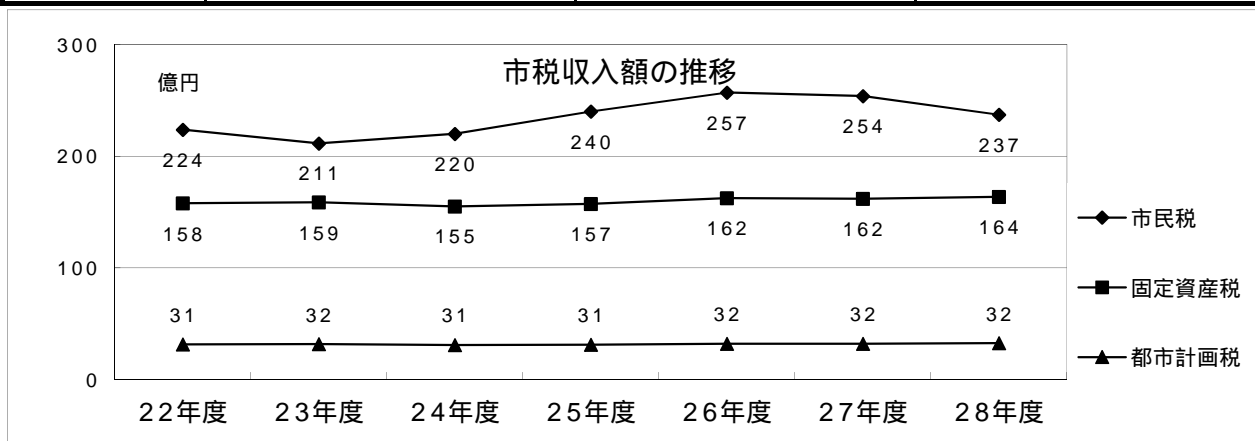
## (3) 平成29年度市税当初予算額

税目	区分	予算額		比較 C=(A-B) (千円)	市税に占める割合		増減率 C/B (%)
		29年度 A (千円)	28年度 B (千円)		29年度 (%)	28年度 (%)	
市税		44,474,801	43,559,232	915,569	100.0	100.0	2.1
市民税		23,353,628	22,576,472	777,156	52.5	51.8	3.4
個人		19,611,382	19,218,063	393,319	44.1	44.1	2.0
現年課税分		19,370,160	18,986,789	383,371	43.6	43.6	2.0
滞納繰越分		241,222	231,274	9,948	0.5	0.5	4.3
法人		3,742,246	3,358,409	383,837	8.4	7.7	11.4
現年課税分		3,733,856	3,351,877	381,979	8.4	7.7	11.4
滞納繰越分		8,390	6,532	1,858	0.0	0.0	28.4
固定資産税		16,442,256	16,330,420	111,836	37.0	37.5	0.7
固定資産税		15,491,214	15,363,664	127,550	34.8	35.3	0.8
現年課税分		15,380,477	15,266,452	114,025	34.6	35.0	0.7
滞納繰越分		110,737	97,212	13,525	0.2	0.2	13.9
国有資産等所在市町村 交付金及び納付金		951,042	966,756	15,714	2.1	2.2	1.6
軽自動車税		117,953	106,099	11,854	0.3	0.2	11.2
現年課税分		115,846	104,447	11,399	0.3	0.2	10.9
滞納繰越分		2,107	1,652	455	0.0	0.0	27.5
市たばこ税		1,280,560	1,308,885	28,325	2.9	3.0	2.2
現年課税分		1,280,560	1,308,885	28,325	2.9	3.0	2.2
特別土地保有税		0	0	0	0.0	0.0	0.0
現年課税分		0	0	0	0.0	0.0	0.0
入湯税		1	1	0	0.0	0.0	0.0
現年課税分		1	1	0	0.0	0.0	0.0
都市計画税		3,280,403	3,237,355	43,048	7.4	7.4	1.3
現年課税分		3,253,589	3,216,917	36,672	7.3	7.4	1.1
滞納繰越分		26,814	20,438	6,376	0.1	0.0	31.2

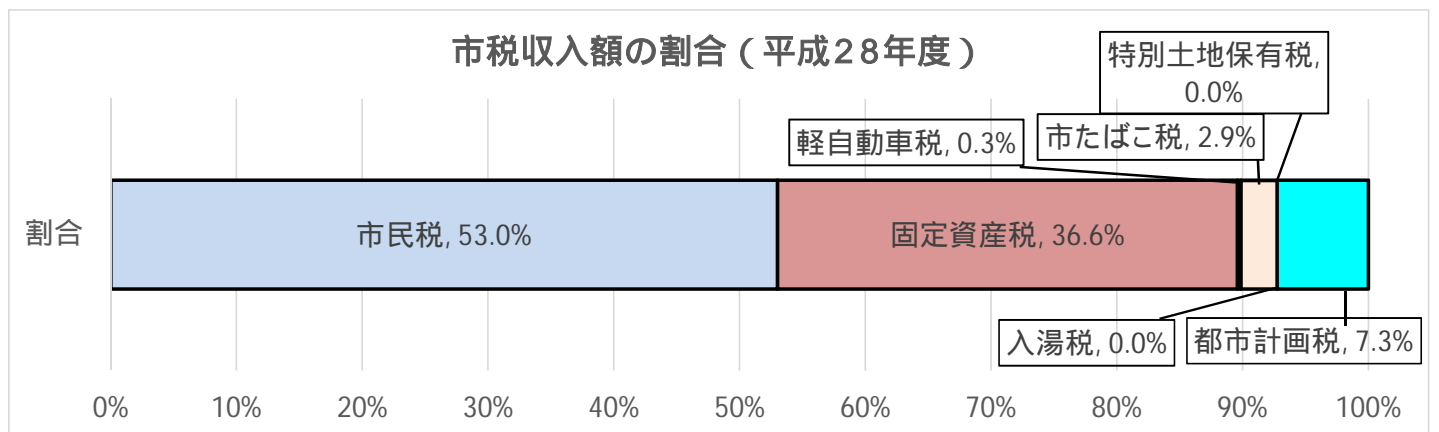


(4) 市税の年度別予算額・調定額・収入額等

税目	年度	平成22年度			平成23年度			平成24年度		
		金額 (円)	収入率 %	対前年度 増加指数	金額 (円)	収入率 %	対前年度 増加指数	金額 (円)	収入率 %	対前年度 増加指数
市民税	予算額	21,871,827,000		94.5	20,920,285,000		95.6	22,200,426,000		106.1
	調定額	23,687,037,122	94.5	94.4	22,491,274,210	94.0	95.0	23,309,807,824	94.4	103.6
	収入額	22,378,307,549		93.9	21,149,870,191		94.5	22,010,956,180		104.1
固定資産税	予算額	15,694,454,000		101.9	15,865,813,000		101.1	15,485,687,000		97.6
	調定額	16,196,973,674	97.4	101.2	16,269,933,193	97.5	100.5	15,876,860,675	97.7	97.6
	収入額	15,777,688,776		101.3	15,856,810,110		100.5	15,504,429,234		97.8
軽自動車税	予算額	84,973,000		101.3	85,521,000		100.6	86,373,000		101.0
	調定額	92,564,883	89.9	101.2	94,424,736	89.6	102.0	95,386,636	89.8	101.0
	収入額	83,213,747		100.2	84,569,600		101.6	85,628,688		101.3
市たばこ税	予算額	1,182,596,000		107.3	1,141,846,000		96.6	1,375,000,000		120.4
	調定額	1,200,571,379	100.0	104.4	1,361,216,266	100.0	113.4	1,319,837,913	100.0	97.0
	収入額	1,200,571,379		104.4	1,361,216,266		113.4	1,319,837,913		97.0
特別土地保有税	予算額	1,000		100.0	1,000		100.0	1,000		100.0
	調定額	0	0.0	-	0	0.0	-	0	0.0	-
	収入額	0		-	0		-	0		-
入湯税	予算額	4,050,000		49.1	3,150,000		77.8	1,950,000		61.9
	調定額	3,128,100	100.0	86.1	2,416,650	100.0	77.3	2,391,300	100.0	99.0
	収入額	3,128,100		86.1	2,416,650		77.3	2,391,300		99.0
都計画市税	予算額	3,122,968,000		101.3	3,157,993,000		101.1	3,079,724,000		97.5
	調定額	3,235,174,921	96.6	100.9	3,258,927,164	96.7	100.7	3,169,526,600	96.9	97.3
	収入額	3,125,183,821		100.9	3,150,855,010		100.8	3,070,921,913		97.5
市合税計	予算額	41,960,869,000		98.0	41,174,609,000		98.1	42,229,161,000		102.6
	調定額	44,415,450,079	95.8	97.6	43,478,192,219	95.7	97.9	43,773,810,948	95.9	100.7
	収入額	42,568,093,372		97.3	41,605,737,827		97.7	41,994,165,228		100.9
一般会計歳入総額	80,955,732,897		99.5	79,765,276,920		98.5	79,284,886,545		99.4	
歳入総額に占める市税収入	52.6%			52.2%			53.0%			



平成25年度			平成26年度			平成27年度			平成28年度		
金額 (円)	収入率 %	対前年度 増加指数	金額 (円)	収入率 %	対前年度 増加指数	金額 (円)	収入率 %	対前年度 増加指数	金額 (円)	収入率 %	対前年度 増加指数
21,946,720,000		98.9	22,438,590,000		102.2	22,896,134,000		102.0	22,576,472,000		98.6
25,117,601,940	95.5	107.8	26,591,988,220	96.6	105.9	26,091,937,623	97.2	98.1	24,313,842,931	97.5	93.2
23,999,495,239		109.0	25,683,453,197		107.0	25,373,794,998		98.8	23,717,790,166		93.5
15,729,020,000		101.6	15,982,380,000		101.6	16,243,497,000		101.6	16,330,420,000		100.5
16,074,305,878	97.9	101.2	16,493,836,503	98.4	102.6	16,449,166,079	98.4	99.7	16,665,602,067	98.2	101.3
15,734,786,341		101.5	16,222,984,788		103.1	16,186,669,527		99.8	16,361,294,366		101.1
84,650,000		98.0	86,106,000		101.7	106,543,000		123.7	106,099,000		99.6
95,391,333	90.3	100.0	97,048,885	91.1	101.7	98,711,082	92.0	101.7	123,858,907	93.3	125.5
86,142,268		100.6	88,441,601		102.7	90,781,122		102.6	115,596,678		127.3
1,440,411,000		104.8	1,320,683,000		91.7	1,327,610,000		100.5	1,308,885,000		98.6
1,415,104,041	100.0	107.2	1,375,165,696	100.0	97.2	1,353,091,436	100.0	98.4	1,295,932,198	100.0	95.8
1,415,104,041		107.2	1,375,165,696		97.2	1,353,091,436		98.4	1,295,931,688		95.8
1,000		100.0	1,000		100.0	1,000		100.0	0		-
0	0.0	-	0	0.0	-	0	0.0	-	0	0.0	-
0		-	0		-	0		-	0		-
1,924,000		98.7	2,443,000		127.0	1,000		0.0	1,000		100.0
1,946,100	100.0	81.4	0	0.0	皆減	0	0.0	-	0	0.0	-
1,946,100		81.4	0		皆減	0		-	0		-
3,108,756,000		100.9	3,155,449,000		101.5	3,202,120,000		101.5	3,237,355,000		101.1
3,203,120,128	97.2	101.1	3,272,700,049	97.7	102.2	3,272,133,688	97.8	100.0	3,326,942,998	97.5	101.7
3,112,002,523		101.3	3,197,506,715		102.7	3,199,016,273		100.0	3,244,145,974		101.4
42,311,482,000		100.2	42,985,652,000		101.6	43,775,906,000		101.8	43,559,232,000		99.5
45,907,469,420	96.6	104.9	47,830,739,353	97.4	104.2	47,265,039,908	97.8	98.8	45,726,179,101	97.8	96.7
44,349,476,512		105.6	46,567,551,997		105.0	46,203,353,356		99.2	44,734,758,872		96.8
80,899,118,809		102.0	88,258,314,920		109.1	92,643,626,902		105.0	91,116,310,196		98.4
54.8%			52.8%			49.9%			49.1%		



## (5) 市税の月別収入実績及び収入歩合

年度 月別	平成 21 年度			平成 22 年度		
	月間収入額 (円)	収入累計額 (円)	収入率	月間収入額 (円)	収入累計額 (円)	収入率
4月末	174,441,765	174,441,765	0.4%	172,775,827	172,775,827	0.4%
5月末	2,776,826,146	2,951,267,911	6.5%	3,120,206,375	3,292,982,202	7.4%
6月末	8,794,618,638	11,745,886,549	25.8%	8,599,473,160	11,892,455,362	26.8%
7月末	3,090,655,126	14,836,541,675	32.6%	2,679,000,875	14,571,456,237	32.8%
8月末	4,682,784,520	19,519,326,195	42.9%	4,672,885,022	19,244,341,259	43.3%
9月末	3,578,443,076	23,097,769,271	50.7%	3,846,869,605	23,091,210,864	52.0%
10月末	1,491,550,070	24,589,319,341	54.0%	1,448,975,456	24,540,186,320	55.3%
11月末	2,514,467,672	27,103,787,013	59.5%	2,397,329,033	26,937,515,353	60.6%
12月末	2,041,825,379	29,145,612,392	64.0%	2,012,327,771	28,949,843,124	65.2%
1月末	4,539,894,243	33,685,506,635	74.0%	4,583,747,098	33,533,590,222	75.5%
2月末	2,524,013,405	36,209,520,040	79.5%	2,326,526,211	35,860,116,433	80.7%
3月末	6,147,033,913	42,356,553,953	93.0%	5,401,994,497	41,262,110,930	92.9%
4月末	1,272,534,727	43,629,088,680	95.8%	1,193,767,877	42,455,878,807	95.6%
5月末	107,351,162	43,736,439,842	96.1%	112,214,565	42,568,093,372	95.8%
<b>最終調定額(円)</b>	<b>45,528,919,919</b>			<b>44,415,450,079</b>		

年度 月別	平成 23 年度			平成 24 年度		
	月間収入額 (円)	収入累計額 (円)	収入率	月間収入額 (円)	収入累計額 (円)	収入率
4月末	73,304,686	73,304,686	0.2%	85,701,699	85,701,699	0.2%
5月末	3,152,556,189	3,225,860,875	7.4%	3,314,026,281	3,399,727,980	7.8%
6月末	8,546,532,045	11,772,392,920	27.1%	8,154,229,215	11,553,957,195	26.4%
7月末	2,706,352,782	14,478,745,702	33.3%	3,067,037,638	14,620,994,833	33.4%
8月末	4,733,604,437	19,212,350,139	44.2%	4,530,697,766	19,151,692,599	43.8%
9月末	2,567,425,042	21,779,775,181	50.1%	3,005,933,315	22,157,625,914	50.6%
10月末	1,559,459,015	23,339,234,196	53.7%	1,776,129,642	23,933,755,556	54.7%
11月末	2,293,828,847	25,633,063,043	59.0%	2,248,742,702	26,182,498,258	59.8%
12月末	1,974,656,638	27,607,719,681	63.5%	2,055,011,246	28,237,509,504	64.5%
1月末	4,653,172,436	32,260,892,117	74.2%	4,532,164,277	32,769,673,781	74.9%
2月末	2,453,479,110	34,714,371,227	79.8%	2,342,671,302	35,112,345,083	80.2%
3月末	5,570,313,387	40,284,684,614	92.7%	5,505,670,856	40,618,015,939	92.8%
4月末	1,289,670,266	41,574,354,880	95.6%	1,310,455,248	41,928,471,187	95.8%
5月末	31,382,947	41,605,737,827	95.7%	65,694,041	41,994,165,228	95.9%
<b>最終調定額(円)</b>	<b>43,478,192,219</b>			<b>43,773,810,948</b>		

注 各月末の収入率は、最終調定額により算出したものです。

年度 月別	平成 25 年度			平成 26 年度		
	月間収入額 (円)	収入累計額 (円)	収入率	月間収入額 (円)	収入累計額 (円)	収入率
4月末	207,064,241	207,064,241	0.5%	250,726,387	250,726,387	0.5%
5月末	3,397,536,013	3,604,600,254	7.9%	3,347,165,871	3,597,892,258	7.5%
6月末	8,002,007,558	11,606,607,812	25.3%	8,982,040,347	12,579,932,605	26.3%
7月末	3,247,382,444	14,853,990,256	32.4%	3,162,179,702	15,742,112,307	32.9%
8月末	4,477,779,906	19,331,770,162	42.1%	4,472,534,520	20,214,646,827	42.3%
9月末	3,571,770,486	22,903,540,648	49.9%	4,523,449,522	24,738,096,349	51.7%
10月末	1,645,762,390	24,549,303,038	53.5%	1,636,348,107	26,374,444,456	55.1%
11月末	2,183,926,470	26,733,229,508	58.2%	2,189,628,677	28,564,073,133	59.7%
12月末	2,195,210,565	28,928,440,073	63.0%	2,387,459,500	30,951,532,633	64.7%
1月末	4,649,263,091	33,577,703,164	73.1%	4,492,851,395	35,444,384,028	74.1%
2月末	2,421,224,653	35,998,927,817	78.4%	2,559,578,816	38,003,962,844	79.5%
3月末	7,066,746,603	43,065,674,420	93.8%	7,272,764,217	45,276,727,061	94.7%
4月末	1,216,070,902	44,281,745,322	96.5%	1,236,569,175	46,513,296,236	97.2%
5月末	67,731,190	44,349,476,512	96.6%	54,255,761	46,567,551,997	97.4%
<b>最終調定額(円)</b>	<b>45,907,469,420</b>			<b>47,830,739,353</b>		

年度 月別	平成 27 年度			平成 28 年度		
	月間収入額 (円)	収入累計額 (円)	収入率	月間収入額 (円)	収入累計額 (円)	収入率
4月末	185,408,620	185,408,620	0.4%	105,156,518	105,156,518	0.2%
5月末	3,337,500,531	3,522,909,151	7.5%	3,567,462,711	3,672,619,229	8.0%
6月末	9,079,407,144	12,602,316,295	26.7%	8,811,332,383	12,483,951,612	27.3%
7月末	3,114,125,302	15,716,441,597	33.3%	2,985,483,751	15,469,435,363	33.8%
8月末	4,768,559,111	20,485,000,708	43.3%	5,013,393,669	20,482,829,032	44.8%
9月末	4,083,422,845	24,568,423,553	52.0%	4,583,551,036	25,066,380,068	54.8%
10月末	1,490,188,532	26,058,612,085	55.1%	1,666,210,104	26,732,590,172	58.5%
11月末	2,466,452,731	28,525,064,816	60.4%	2,391,905,536	29,124,495,708	63.7%
12月末	2,133,465,754	30,658,530,570	64.9%	2,178,963,159	31,303,458,867	68.5%
1月末	4,647,589,593	35,306,120,163	74.7%	4,876,727,927	36,180,186,794	79.1%
2月末	2,625,426,186	37,931,546,349	80.3%	2,502,359,646	38,682,546,440	84.6%
3月末	7,051,888,072	44,983,434,421	95.2%	4,726,453,755	43,409,000,195	94.9%
4月末	1,156,460,168	46,139,894,589	97.6%	1,240,589,635	44,649,589,830	97.6%
5月末	63,458,767	46,203,353,356	97.8%	85,169,042	44,734,758,872	97.8%
<b>最終調定額(円)</b>	<b>47,265,039,908</b>			<b>45,726,179,101</b>		

(6) 市税の納期（通常年度）

			第 1 期	第 2 期	第 3 期	第 4 期
市民税	個人	普通徴収	6 月 末	8 月 末	10 月 末	翌年1月末
		給与特別徴収	毎月分を翌月10日（6月から翌年5月まで）			
		年金特別徴収	年金支給月（4月・6月・8月・10月・12月・翌年2月）の翌月10日			
	法人	随時 確定申告分：事業年度終了後2か月以内 予定申告分：事業年度開始後8か月以内（一定の要件を超える法人）				
固定資産税・都市計画税			第 1 期	第 2 期	第 3 期	第 4 期
固定資産税（償却資産）			5 月 末	7 月 末	12月25日	翌年2月末
軽自動車税			5月末			
市たばこ税			毎月分を翌月末日			
特別土地保有税			平成15年度から 課税停止			
入湯税			毎月分を翌月15日			

平成29年度（納期一覧表）

科目	29年										30年		
	4月	5月	6月	7月	8月	9月	10月	11月	12月	1月	2月	3月	
市都民税・普通徴収			1期 6/30		2期 8/31		3期 10/31				4期 1/31		
市都民税・給与特別徴収	徴収すべき月の翌月10日（毎月）												
市都民税・年金特別徴収	年金支給月（4月・6月・8月・10月・12月・翌年2月）の翌月10日												
法人市民税	随時 確定申告分：事業年度終了後2か月以内 予定申告分：事業年度開始後8か月以内（一定の要件を超える法人）												
軽自動車税		5/31											
固定資産税 都市計画税		1期 5/31		2期 7/31					3期 12/25		4期 2/28		

(7) 市民税等標準税率（個人分所得割）

平成元～2年度 所得割税率		
市 民 税		
課税総所得金額	税率	速算控除
(万円)	(%)	(万円)
～120以下	3	0
120超～500以下	8	60,000
500超	11	210,000
都 民 税		
課税総所得金額	税率	速算控除
(万円)	(%)	(万円)
～500以下	2	0
500超	4	100,000

平成3～6年度 所得割税率		
市 民 税		
課税総所得金額	税率	速算控除
(万円)	(%)	(万円)
～160以下	3	0
160超～550以下	8	80,000
550超	11	245,000
都 民 税		
課税総所得金額	税率	速算控除
(万円)	(%)	(万円)
～550以下	2	0
550超	4	110,000

平成7～8年度 所得割税率		
市 民 税		
課税総所得金額	税率	速算控除
(万円)	(%)	(万円)
～200以下	3	0
200超～700以下	8	100,000
700超	11	310,000
都 民 税		
課税総所得金額	税率	速算控除
(万円)	(%)	(万円)
～700以下	2	0
700超	4	140,000

平成9～10年度 所得割税率		
市 民 税		
課税総所得金額	税率	速算控除
(万円)	(%)	(万円)
～200以下	3	0
200超～700以下	8	100,000
700超	12	380,000
都 民 税		
課税総所得金額	税率	速算控除
(万円)	(%)	(万円)
～700以下	2	0
700超	3	70,000

平成11～18年度 所得割税率		
市 民 税		
課税総所得金額	税率	速算控除
(万円)	(%)	(万円)
～200以下	3	0
200超～700以下	8	100,000
700超	10	240,000
都 民 税		
課税総所得金額	税率	速算控除
(万円)	(%)	(万円)
～700以下	2	0
700超	3	70,000

平成19～29年度 所得割税率	
市 民 税	
課税総所得金額	税 率
一 律 6%	
都 民 税	
課税総所得金額	税 率
一 律 4%	

(8) 市税税率の変遷

税 目		課税標準額	税 率 区 分		税				
					22 年 度	23 ~ 24 年 度			
市 民 税	個人	均等割			3,000円	同 左			
		所得割	課税総所得金額		6%	同 左			
	法 人	均等割	50 人 超	資 本 金 等	50億円超～	3,000,000円	同  左		
					10億円超～50億円以下	1,750,000円			
					1億円超～10億円以下	400,000円			
					1千万円超～1億円以下	150,000円			
					～1千万円以下	120,000円			
					50 人 以 下	資 本 金 等			10億円超～
	1億円超～10億円以下	160,000円							
	1千万円超～1億円以下	130,000円							
～1千万円以下	50,000円								
法人税割	法人税額	資 本 金	1 億 円 超	14.7%	同 左				
			1 億 円 以 下	12.3%					
固定資産 (土地・家屋・償却)	固定資産の 課税標準額			1.4/100	同 左				
軽自動車税	一 台 に つ き	車 種	第 1 種		一般	電気	廃ガス	同  左	
			原 動 機 付 自 転 車	第 2 種	乙	1,000円	7 年 度 か ら 廃 止		3 年 度 か ら 廃 止
					甲	1,200円			
				ミ ニ カ ー	1,600円				
			軽 自 動 車	二輪のもの		2,400円			
				三輪のもの		3,100円			
				四 輪 以 上 の もの	乗 用	営業用			
						自家用	7,200円		
					貨 物	営業用	3,000円		
				自家用	4,000円				
			小型特殊	農 耕 作 業 用		1,600円			
				その他のもの		4,700円			
			二輪の小型自動車				4,000円		
市たばこ税	売上本数	従量割 ( 一 般 )		3,298円/1,000本			4,618円/1,000本		
				4,618円/1,000本(10/1以降)					
		従量割 ( 旧三級品 )		1,564円/1,000本			2,190円/1,000本		
2,190円/1,000本(10/1以降)									
特別土地保有税	取得価格	取 得 分	平成15年度から 課税停止			同 左			
		保 有 分							
入湯税	入湯客			1人1日150円	同 左				
都市計画税 (土地・家屋)	都市計画税の 課税標準額			0.25/100	同 左				

率				
25年度	26年度	27年度	28年度	29年度
同 左	3,500円	同 左	同 左	同 左
同 左	同 左	同 左	同 左	同 左
同 左	同 左	均等割額の判定において資本金等の金額基準に変更有	同 左	同 左
同 左	12.1% 9.7%	26年10月1日以後開始する事業年度から適用。以前は従前の税率。 12.1% 9.7%	同 左	同 左
同 左	同 左	同 左	同 左	同 左
一般 電気 廃ガス	一般 電気 廃ガス	一般 電気 廃ガス	一般	一般
同 左	同 左	同 左	2,000円 2,000円 2,400円 3,700円 3,600円 3,900円 6,900円 10,800円 3,800円 5,000円 2,400円 5,900円 6,000円	同 左
			<small>三輪以上の軽自動車に係るグリーン化特例( )適用時の税率については、17市税ガイドの3軽自動車税をご覧ください。</small> <small>27年3月末日までに車両番号の指定を受けた車両</small> <small>初度検査から13年超の車両</small> <small>( )27(28)年度中に初めて車両番号を受けた一定の環境性能を有する軽四輪車等について、その燃費性能に応じて28(29)年度限り税額を軽減する特例措置</small>	
5,262円/1,000本	同 左	同 左	同 左	同 左
2,495円/1,000本	同 左	同 左	2,925円/1,000本	3,355円/1,000本
同 左	同 左	同 左	同 左	同 左
同 左	同 左	同 左	同 左	同 左
同 左	同 左	同 左	同 左	同 左