

4 軽自動車税

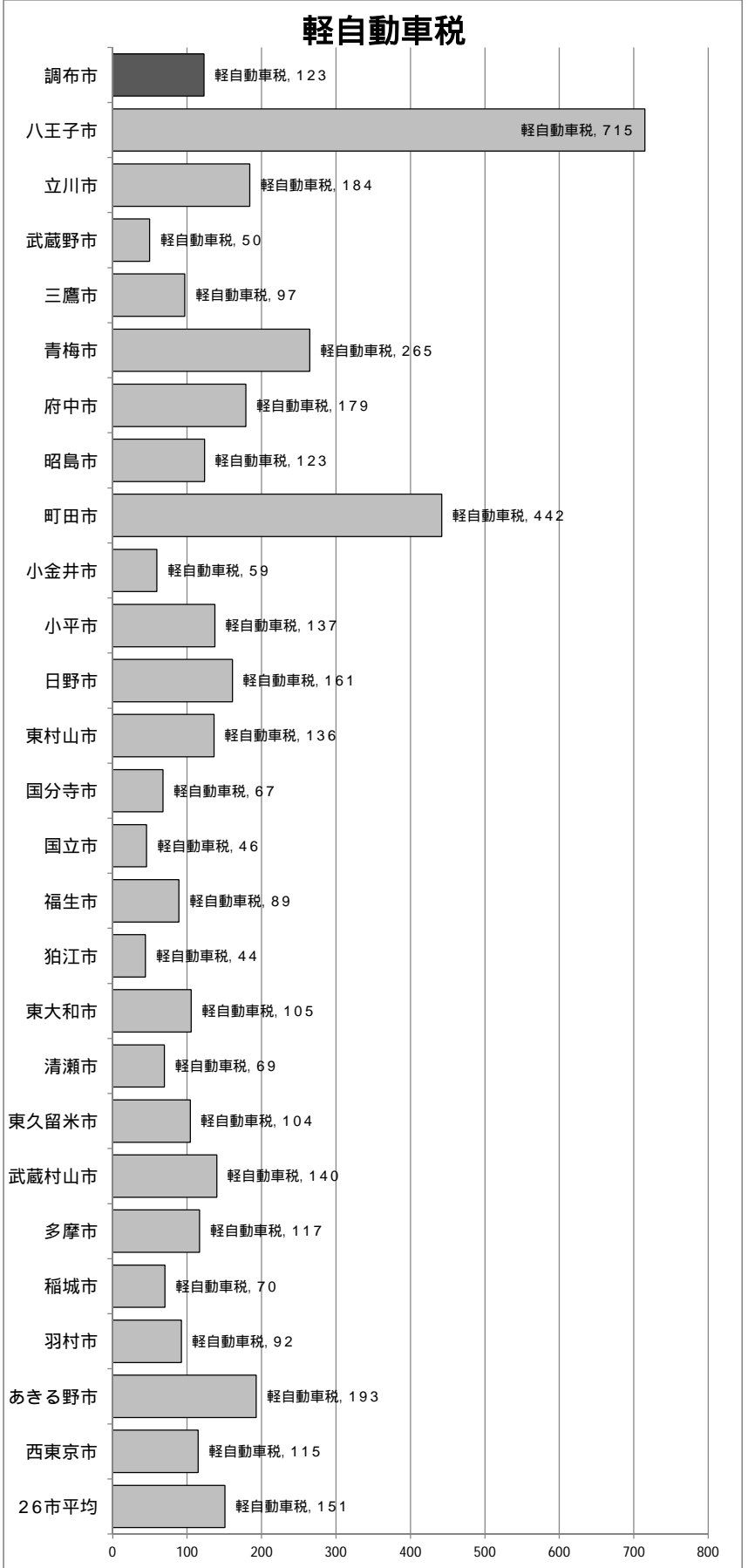
(1) 決算額の状況

資料：「30決算統計」資料から引用（変更になる場合があります）
 「不交付」は「普通交付税不交付団体」を意味しています。



単位：百万円

項目		軽自動車税	市税総額
調布市 (不交付)	税額	123	44,352
	構成比	0.3%	
八王子市	税額	715	90,603
	構成比	0.8%	
立川市 (不交付)	税額	184	40,308
	構成比	0.5%	
武蔵野市 (不交付)	税額	50	40,813
	構成比	0.1%	
三鷹市 (不交付)	税額	97	38,294
	構成比	0.3%	
青梅市	税額	265	19,841
	構成比	1.3%	
府中市 (不交付)	税額	179	52,827
	構成比	0.3%	
昭島市	税額	123	19,847
	構成比	0.6%	
町田市	税額	442	68,407
	構成比	0.6%	
小金井市 (不交付)	税額	59	21,451
	構成比	0.3%	
小平市	税額	137	31,652
	構成比	0.4%	
日野市	税額	161	30,881
	構成比	0.5%	
東村山市	税額	136	20,966
	構成比	0.6%	
国分寺市 (不交付)	税額	67	23,054
	構成比	0.3%	
国立市 (不交付)	税額	46	15,070
	構成比	0.3%	
福生市	税額	89	7,977
	構成比	1.1%	
狛江市	税額	44	12,503
	構成比	0.4%	
東大和市	税額	105	12,790
	構成比	0.8%	
清瀬市	税額	69	9,595
	構成比	0.7%	
東久留米市	税額	104	17,055
	構成比	0.6%	
武蔵村山市	税額	140	10,273
	構成比	1.4%	
多摩市 (不交付)	税額	117	29,238
	構成比	0.4%	
稲城市	税額	70	15,479
	構成比	0.5%	
羽村市	税額	92	10,524
	構成比	0.9%	
あきる野市	税額	193	10,735
	構成比	1.8%	
西東京市	税額	115	32,106
	構成比	0.4%	
26市平均	税額	151	27,948
	構成比	0.5%	



10年間における26市の軽自動車税の状況です。各自治体における決算額をはじめ、増減率、市税全体に占める割合をみることができます。

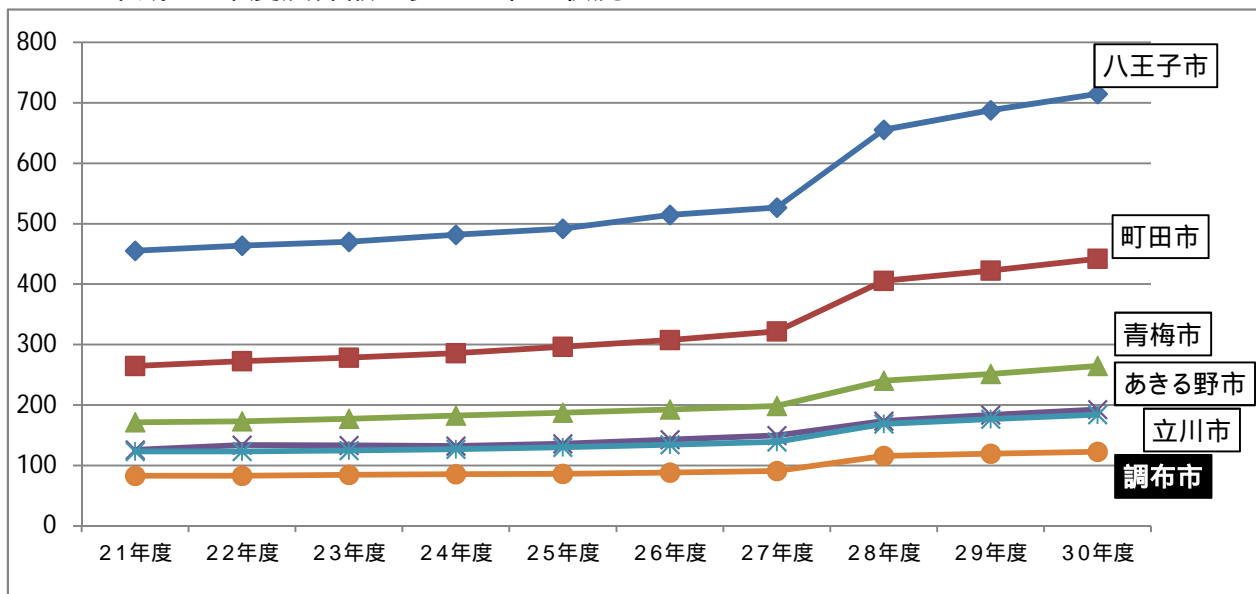
(2) 10か年の状況

単位：百万円

市名・年度	21年度	22年度	23年度	24年度	25年度	26年度	27年度	28年度	29年度	30年度
1 八王子市	455	464	470	482	492	515	527	656	688	715
2 町田市	265	273	278	286	296	307	322	405	422	442
3 青梅市	171	173	177	182	187	193	198	240	252	265
4 あきる野市	126	134	133	132	136	143	150	174	184	193
5 立川市	123	123	125	127	130	135	139	169	177	184
6 府中市	115	118	120	121	125	130	136	170	174	179
7 日野市	100	102	104	106	110	114	118	148	155	161
8 武蔵村山市	89	89	92	95	97	105	109	128	134	140
9 小平市	85	87	87	89	93	97	101	126	132	137
10 東村山市	83	85	88	90	93	97	100	124	130	136
11 昭島市	82	85	86	86	87	90	92	113	118	123
12 調布市	83	83	85	86	86	88	91	116	119	123
13 多摩市	74	75	76	76	79	83	84	107	114	117
14 西東京市	76	77	78	79	81	83	85	107	112	115
15 東大和市	66	67	69	71	74	76	79	98	102	105
16 東久留米市	66	67	68	69	71	74	77	97	100	104
17 三鷹市	67	67	67	68	69	71	72	90	93	97
18 羽村市	60	61	61	63	65	67	71	82	87	92
19 福生市	56	57	59	61	62	64	66	81	85	89
20 稲城市	44	44	45	46	48	49	51	65	68	70
21 清瀬市	43	44	45	46	48	50	51	64	67	69
22 国分寺市	44	45	46	46	47	49	51	63	65	67
23 小金井市	40	40	40	40	41	43	44	55	58	59
24 武蔵野市	36	36	36	35	35	37	38	48	49	50
25 国立市	31	31	32	31	32	33	34	43	45	46
26 狛江市	30	31	31	30	31	32	33	42	43	44
26市平均	97	98	100	102	104	109	112	139	139	151

平成30年度決算額の多い15市の状況

単位：百万円



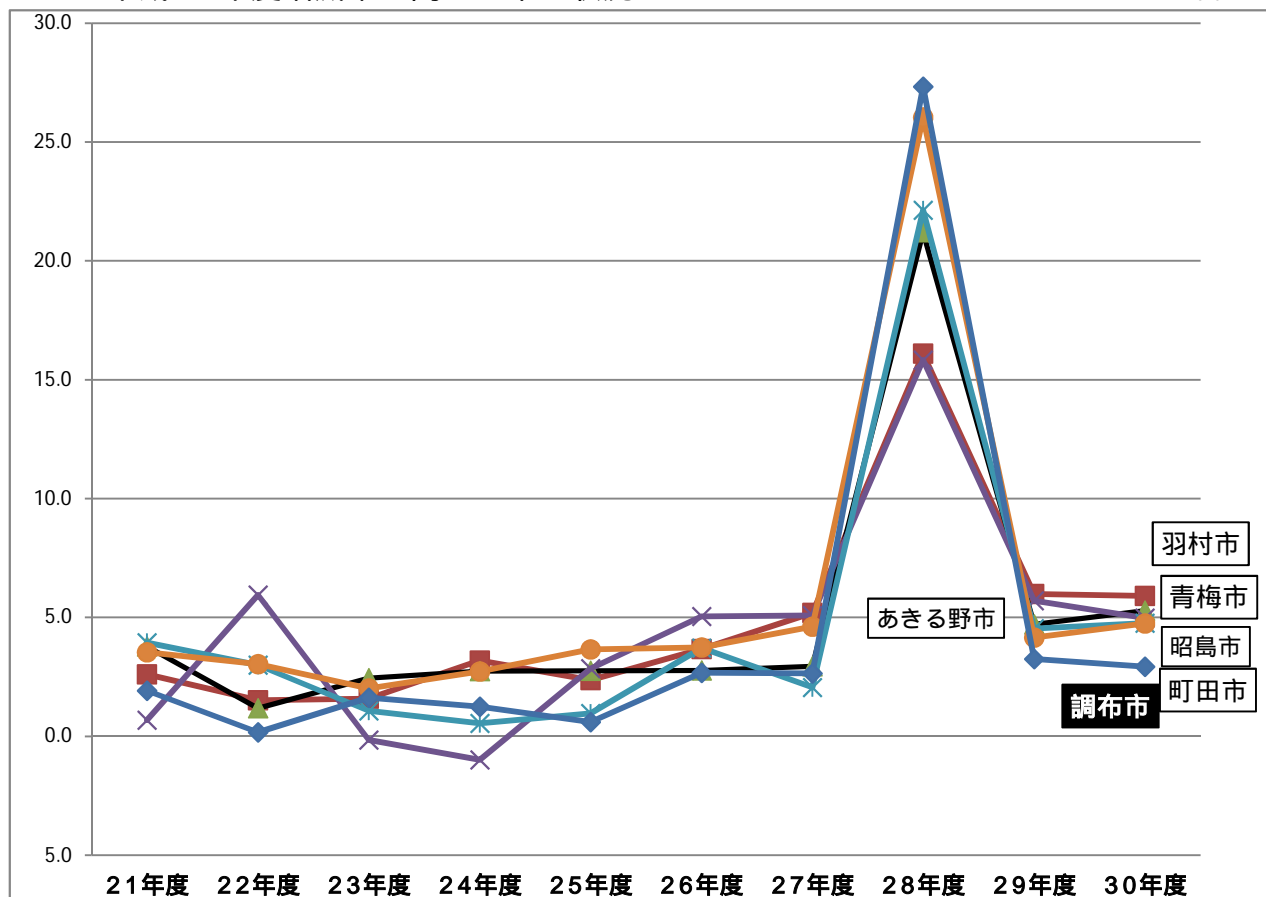
(3) 増減率の状況

単位：%

市名・年度	21年度	22年度	23年度	24年度	25年度	26年度	27年度	28年度	29年度	30年度
1 羽 村 市	2.6	1.5	1.6	3.2	2.4	3.7	5.2	16.1	6.0	5.9
2 青 梅 市	3.8	1.2	2.4	2.7	2.8	2.8	2.9	21.2	4.7	5.3
3 あきる野市	0.7	5.9	0.2	1.0	2.8	5.1	5.1	15.8	5.7	5.0
4 昭 島 市	3.9	3.0	1.1	0.5	1.0	3.7	2.1	22.1	4.5	4.8
5 町 田 市	3.5	3.0	2.0	2.7	3.7	3.7	4.6	26.0	4.2	4.7
6 東 村 山 市	4.4	2.4	3.6	1.8	3.5	4.0	3.3	23.9	4.7	4.7
7 武蔵村山市	3.1	0.1	3.1	3.3	2.6	7.8	4.0	18.0	4.3	4.3
8 三 鷹 市	1.0	0.1	0.0	0.9	1.4	3.1	1.0	25.4	3.5	4.3
9 立 川 市	1.0	0.0	1.3	1.6	2.6	3.3	3.4	21.2	4.6	4.3
10 東久留米市	1.9	1.3	2.5	1.3	2.8	3.9	3.3	26.9	3.0	4.3
11 福 生 市	0.5	1.7	3.2	2.9	2.3	3.2	3.3	21.8	5.5	4.1
12 日 野 市	2.7	1.9	2.6	2.0	3.5	3.9	2.9	25.8	4.2	4.0
13 八 王 子 市	3.5	1.9	1.3	2.5	2.2	4.6	2.3	24.5	4.9	4.0
14 稲 城 市	2.8	0.6	1.9	2.4	3.4	4.0	2.4	28.1	4.2	3.8
15 東 大 和 市	2.0	2.4	3.0	2.7	3.7	3.2	3.1	24.1	4.3	3.7
16 小 平 市	2.8	1.7	0.4	2.6	3.7	5.2	3.6	25.1	4.9	3.6
17 国 分 寺 市	2.3	1.3	1.6	0.3	3.1	2.9	4.1	25.0	3.5	3.2
18 清 瀬 市	2.2	3.4	0.7	2.0	4.3	4.2	3.5	24.2	5.7	2.9
19 調 布 市	1.9	0.2	1.6	1.3	0.6	2.7	2.6	27.3	3.3	2.9
20 多 摩 市	4.1	1.3	1.1	0.2	2.8	5.6	1.7	27.2	5.8	2.7
21 西 東 京 市	1.3	1.4	0.9	1.4	2.8	2.5	2.3	26.6	4.1	2.7
22 府 中 市	2.4	2.1	2.2	0.4	3.7	4.2	4.1	25.5	2.3	2.6
23 小 金 井 市	3.0	1.2	0.7	1.0	2.9	3.6	3.1	25.1	5.4	2.5
24 国 立 市	1.0	0.0	3.4	2.7	2.3	2.3	3.3	26.3	3.6	2.3
25 狛 江 市	2.1	0.7	1.4	2.0	3.7	1.4	3.1	28.1	3.2	1.7
26 武蔵野市	5.0	1.4	0.6	2.1	0.1	5.0	3.4	24.8	2.4	1.7

平成30年度増減率の高い5市の状況

単位：%



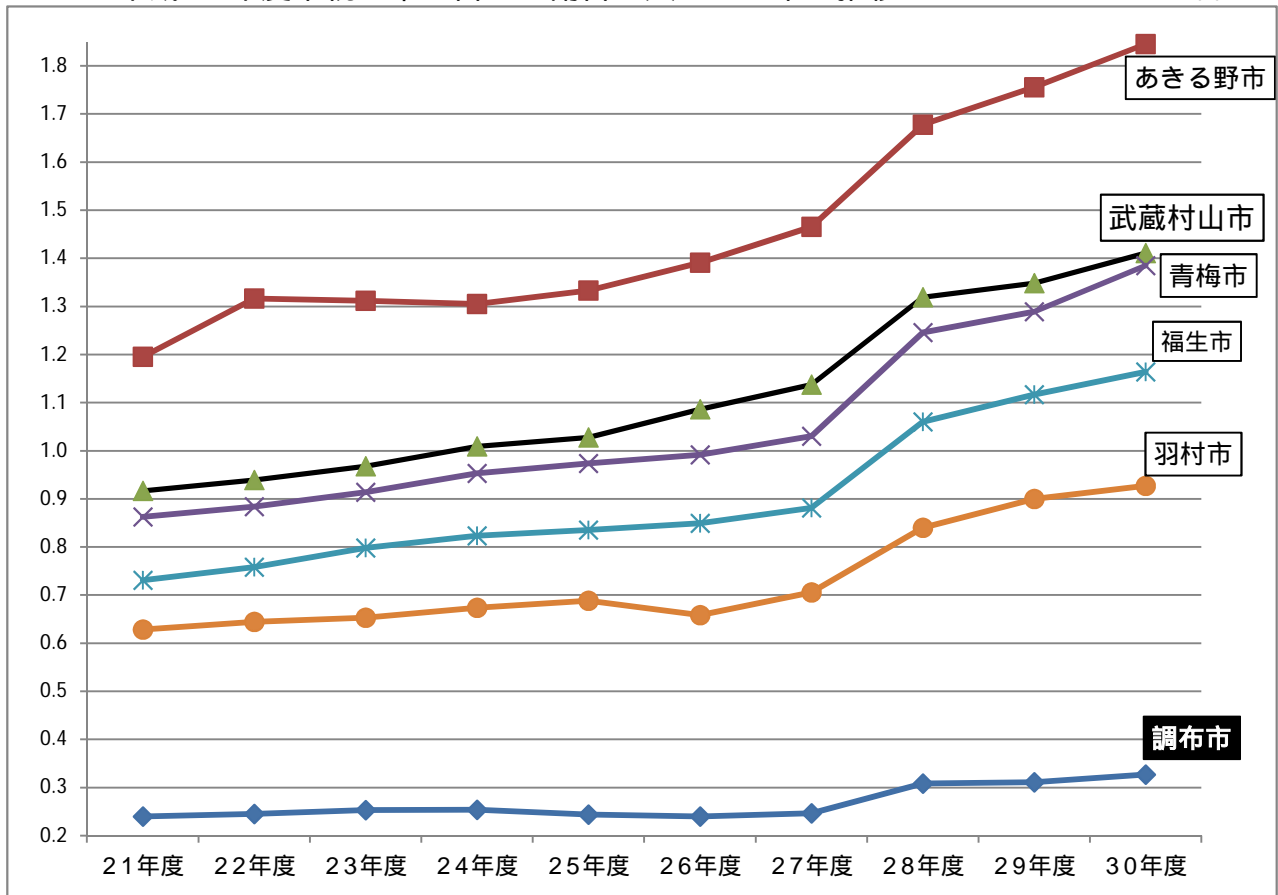
(4) 市税の中で占める割合

単位：％

市名・年度	21年度	22年度	23年度	24年度	25年度	26年度	27年度	28年度	29年度	30年度
1 あきる野市	1.1	1.3	1.3	1.3	1.3	1.3	1.4	1.6	1.7	1.8
2 武蔵村山市	0.9	0.9	0.9	1.0	1.0	1.0	1.1	1.3	1.3	1.4
3 青梅市	0.8	0.8	0.9	0.9	0.9	0.9	1.0	1.2	1.2	1.3
4 福生市	0.7	0.7	0.7	0.8	0.8	0.8	0.8	1.0	1.1	1.1
5 羽村市	0.6	0.6	0.6	0.6	0.6	0.6	0.7	0.8	0.8	0.9
6 東大和市	0.5	0.6	0.6	0.6	0.6	0.6	0.6	0.8	0.8	0.8
7 八王子市	0.5	0.5	0.5	0.5	0.6	0.6	0.6	0.7	0.8	0.8
8 清瀬市	0.5	0.5	0.5	0.5	0.5	0.5	0.6	0.7	0.7	0.7
9 東村山市	0.4	0.4	0.4	0.4	0.5	0.5	0.5	0.6	0.6	0.6
10 町田市	0.4	0.4	0.4	0.4	0.4	0.5	0.5	0.6	0.6	0.6
11 昭島市	0.4	0.5	0.5	0.5	0.5	0.5	0.5	0.6	0.6	0.6
12 東久留米市	0.4	0.4	0.4	0.4	0.4	0.4	0.5	0.6	0.6	0.6
13 日野市	0.3	0.4	0.4	0.4	0.4	0.4	0.4	0.5	0.5	0.5
14 立川市	0.3	0.3	0.3	0.3	0.3	0.3	0.4	0.4	0.4	0.5
15 稲城市	0.3	0.3	0.3	0.3	0.3	0.3	0.3	0.4	0.4	0.5
16 小平市	0.3	0.3	0.3	0.3	0.3	0.3	0.3	0.4	0.4	0.4
17 多摩市	0.3	0.3	0.3	0.3	0.3	0.3	0.3	0.4	0.4	0.4
18 西東京市	0.3	0.3	0.3	0.3	0.3	0.3	0.3	0.3	0.4	0.4
19 狛江市	0.3	0.3	0.3	0.3	0.3	0.3	0.3	0.3	0.4	0.4
20 府中市	0.2	0.2	0.3	0.3	0.3	0.3	0.3	0.3	0.3	0.3
21 国立市	0.2	0.2	0.2	0.2	0.2	0.2	0.2	0.3	0.3	0.3
22 国分寺市	0.2	0.2	0.2	0.2	0.2	0.2	0.2	0.3	0.3	0.3
23 小金井市	0.2	0.2	0.2	0.2	0.2	0.2	0.2	0.3	0.3	0.3
24 調布市	0.2	0.2	0.2	0.2	0.2	0.2	0.2	0.3	0.3	0.3
25 三鷹市	0.2	0.2	0.2	0.2	0.2	0.2	0.2	0.2	0.2	0.3
26 武蔵野市	0.1	0.1	0.1	0.1	0.1	0.1	0.1	0.1	0.1	0.1

平成30年度市税の中で占める割合の大きい5市の推移

単位：％



5 市たばこ税

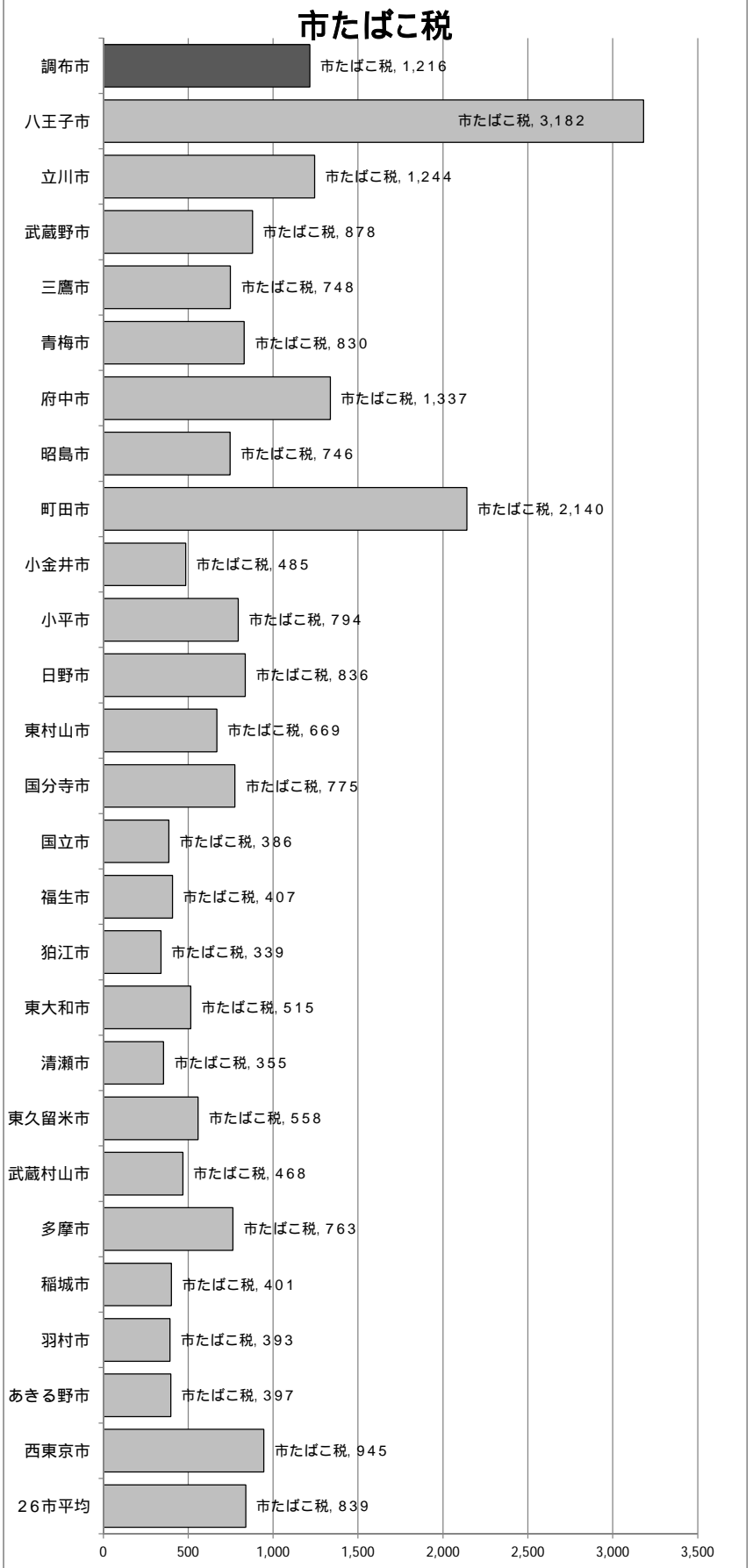
(1) 決算額の状況

資料：「30決算統計」資料から引用（変更になる場合があります）
 「不交付」は「普通交付税不交付団体」を意味しています。



単位：百万円

項目	市たばこ税	市税総額
調布市 (不交付)	税 額	1,216
	構成比	2.7%
八王子市	税 額	3,182
	構成比	3.5%
立川市 (不交付)	税 額	1,244
	構成比	3.1%
武蔵野市 (不交付)	税 額	878
	構成比	2.2%
三鷹市 (不交付)	税 額	748
	構成比	2.0%
青梅市	税 額	830
	構成比	4.2%
府中市 (不交付)	税 額	1,337
	構成比	2.5%
昭島市	税 額	746
	構成比	3.8%
町田市	税 額	2,140
	構成比	3.1%
小金井市 (不交付)	税 額	485
	構成比	2.3%
小平市	税 額	794
	構成比	2.5%
日野市	税 額	836
	構成比	2.7%
東村山市	税 額	669
	構成比	3.2%
国分寺市 (不交付)	税 額	775
	構成比	3.4%
国立市 (不交付)	税 額	386
	構成比	2.6%
福生市	税 額	407
	構成比	5.1%
狛江市	税 額	339
	構成比	2.7%
東大和市	税 額	515
	構成比	4.0%
清瀬市	税 額	355
	構成比	3.7%
東久留米市	税 額	558
	構成比	3.3%
武蔵村山市	税 額	468
	構成比	4.6%
多摩市 (不交付)	税 額	763
	構成比	2.6%
稲城市	税 額	401
	構成比	2.6%
羽村市	税 額	393
	構成比	3.7%
あきる野市	税 額	397
	構成比	3.7%
西東京市	税 額	945
	構成比	2.9%
26市平均	税 額	839
	構成比	3.0%



10年間における26市の市たばこ税の状況です。各自治体における決算額をはじめ、増減率，市税に占める割合をみることができます。

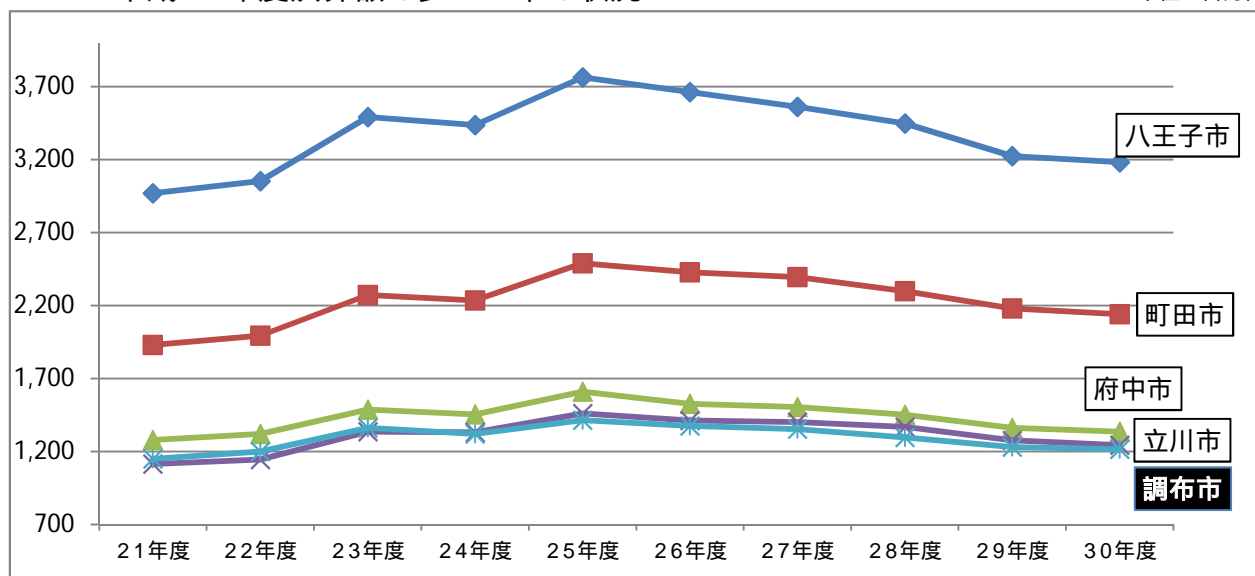
(2) 10か年の状況

単位：百万円

市名・年度	21年度	22年度	23年度	24年度	25年度	26年度	27年度	28年度	29年度	30年度
1 八王子市	2,969	3,052	3,490	3,436	3,763	3,663	3,561	3,447	3,223	3,182
2 町田市	1,930	1,993	2,273	2,234	2,490	2,428	2,396	2,298	2,180	2,140
3 府中市	1,280	1,321	1,488	1,455	1,611	1,528	1,504	1,451	1,362	1,337
4 立川市	1,114	1,146	1,336	1,332	1,461	1,413	1,403	1,369	1,276	1,244
5 調布市	1,150	1,201	1,361	1,320	1,415	1,375	1,353	1,296	1,230	1,216
6 西東京市	836	870	960	955	1,050	1,034	1,023	998	954	945
7 武蔵野市	954	938	1,000	965	1,065	1,020	995	947	889	878
8 日野市	730	742	855	835	921	898	901	878	832	836
9 青梅市	766	791	881	853	943	920	916	897	851	830
10 小平市	816	800	893	865	957	923	890	865	806	794
11 国分寺市	622	845	836	839	904	845	839	830	769	775
12 多摩市	735	752	834	820	901	890	878	845	787	763
13 三鷹市	1,011	808	909	857	932	888	852	814	764	748
14 昭島市	699	705	798	782	882	857	838	811	749	746
15 東村山市	612	636	732	712	775	758	743	729	682	669
16 東久留米市	528	543	623	606	668	640	631	607	564	558
17 東大和市	458	468	531	513	571	565	564	553	522	515
18 小金井市	410	431	516	508	561	546	533	521	487	485
19 武蔵村山市	412	420	497	501	556	537	525	499	466	468
20 福生市	365	370	426	423	472	450	444	436	407	407
21 稲城市	354	382	430	428	478	467	458	441	408	401
22 あきる野市	362	378	438	423	465	452	446	426	393	397
23 羽村市	367	395	467	461	518	499	484	460	417	393
24 国立市	344	369	429	409	445	440	433	419	393	386
25 清瀬市	313	332	383	381	421	408	398	387	366	355
26 狛江市	280	288	322	330	379	366	363	355	339	339
26市平均	785	807	912	894	985	954	937	907	851	839

平成30年度決算額の多い5市の状況

単位：百万円



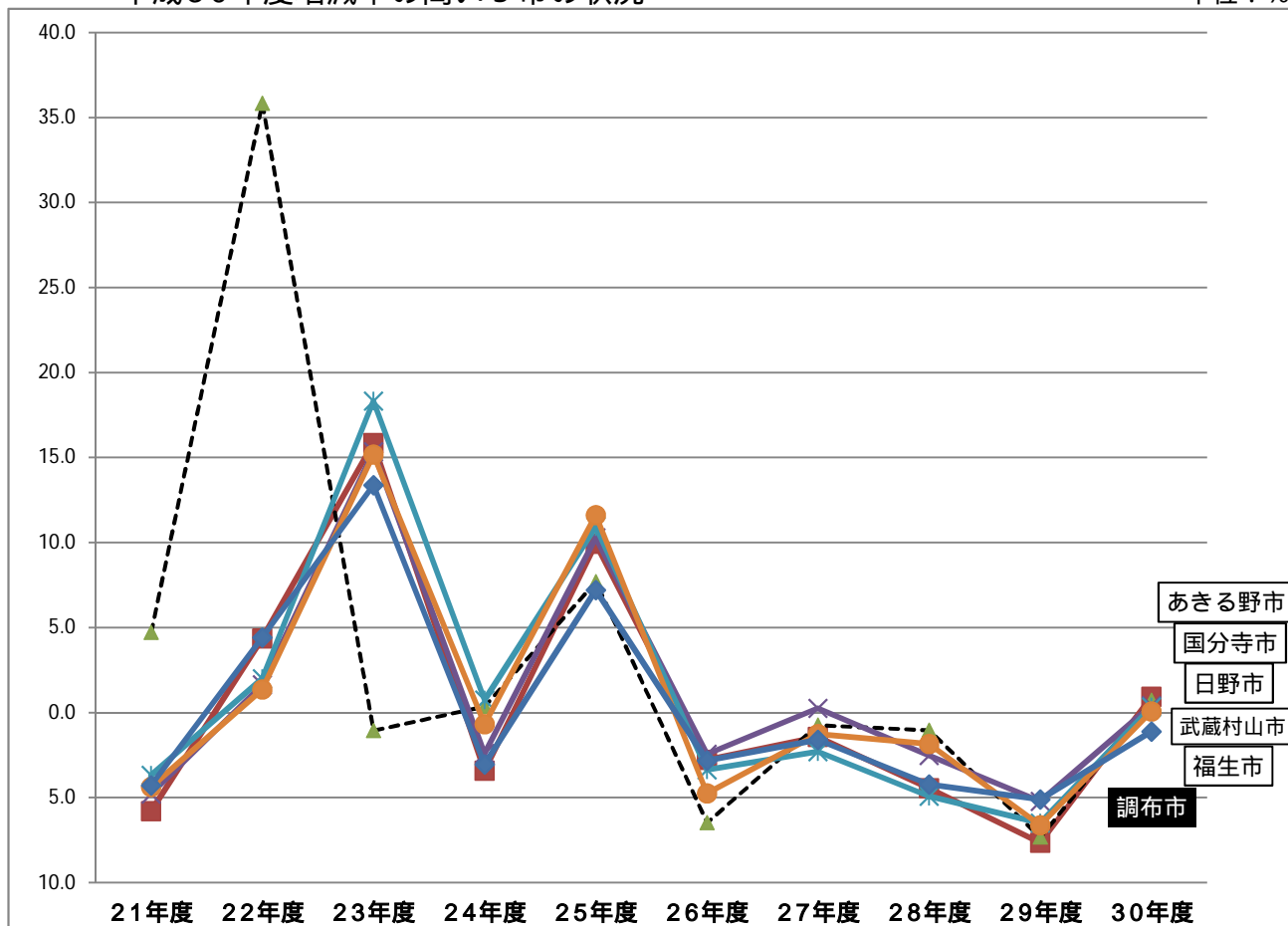
(3) 増減率の状況

単位：％

市名・年度	21年度	22年度	23年度	24年度	25年度	26年度	27年度	28年度	29年度	30年度
1 あきる野市	5.8	4.4	15.8	3.4	9.9	2.8	1.4	4.4	7.7	0.9
2 国分寺市	4.7	35.8	1.1	0.4	7.7	6.5	0.7	1.0	7.3	0.7
3 日野市	4.8	1.6	15.4	2.4	10.3	2.4	0.3	2.5	5.2	0.4
4 武蔵村山市	3.7	2.0	18.3	0.7	10.9	3.4	2.3	4.9	6.5	0.3
5 福生市	4.4	1.4	15.2	0.7	11.6	4.8	1.3	1.8	6.6	0.1
6 狛江市	8.5	3.0	11.6	2.5	15.1	3.5	0.7	2.3	4.4	0.0
7 昭島市	7.3	0.8	13.3	2.0	12.8	2.9	2.2	3.2	7.6	0.4
8 小金井市	7.9	5.1	19.7	1.4	10.3	2.7	2.3	2.3	6.6	0.5
9 西東京市	4.6	4.0	10.4	0.5	10.0	1.5	1.1	2.5	4.3	1.0
10 調布市	4.3	4.4	13.4	3.0	7.2	2.8	1.6	4.2	5.1	1.1
11 東久留米市	3.6	3.0	14.6	2.6	10.2	4.2	1.4	3.8	7.0	1.2
12 武蔵野市	5.4	1.7	6.7	3.6	10.4	4.3	2.4	4.9	6.1	1.2
13 八王子市	5.8	2.8	14.4	1.6	9.5	2.7	2.8	3.2	6.5	1.3
14 東大和市	2.1	2.1	13.5	3.3	11.4	1.1	0.3	1.9	5.7	1.4
15 小平市	9.0	1.9	11.7	3.1	10.6	3.6	3.5	2.9	6.8	1.5
16 国立市	5.5	7.2	16.3	4.7	8.9	1.3	1.5	3.2	6.3	1.6
17 町田市	3.4	3.3	14.0	1.7	11.4	2.5	1.3	4.1	5.1	1.8
18 稲城市	2.2	7.8	12.6	0.4	11.6	2.3	2.0	3.6	7.4	1.9
19 府中市	4.9	3.2	12.6	2.2	10.7	5.1	1.5	3.5	6.1	1.9
20 東村山市	4.7	3.9	15.1	2.7	8.8	2.2	2.1	1.8	6.4	2.0
21 三鷹市	16.4	20.1	12.5	5.7	8.8	4.7	4.1	4.5	6.1	2.1
22 青梅市	6.8	3.3	11.4	3.2	10.6	2.4	0.5	2.0	5.2	2.4
23 立川市	7.2	2.9	16.6	0.3	9.6	3.3	0.7	2.4	6.8	2.5
24 多摩市	1.6	2.3	10.9	1.7	9.9	1.2	1.4	3.7	6.9	3.0
25 清瀬市	4.4	6.0	15.4	0.4	10.4	2.9	2.4	2.8	5.4	3.2
26 羽村市	4.4	7.4	18.4	1.2	12.3	3.7	3.1	5.0	9.3	5.6

平成30年度増減率の高い5市の状況

単位：％



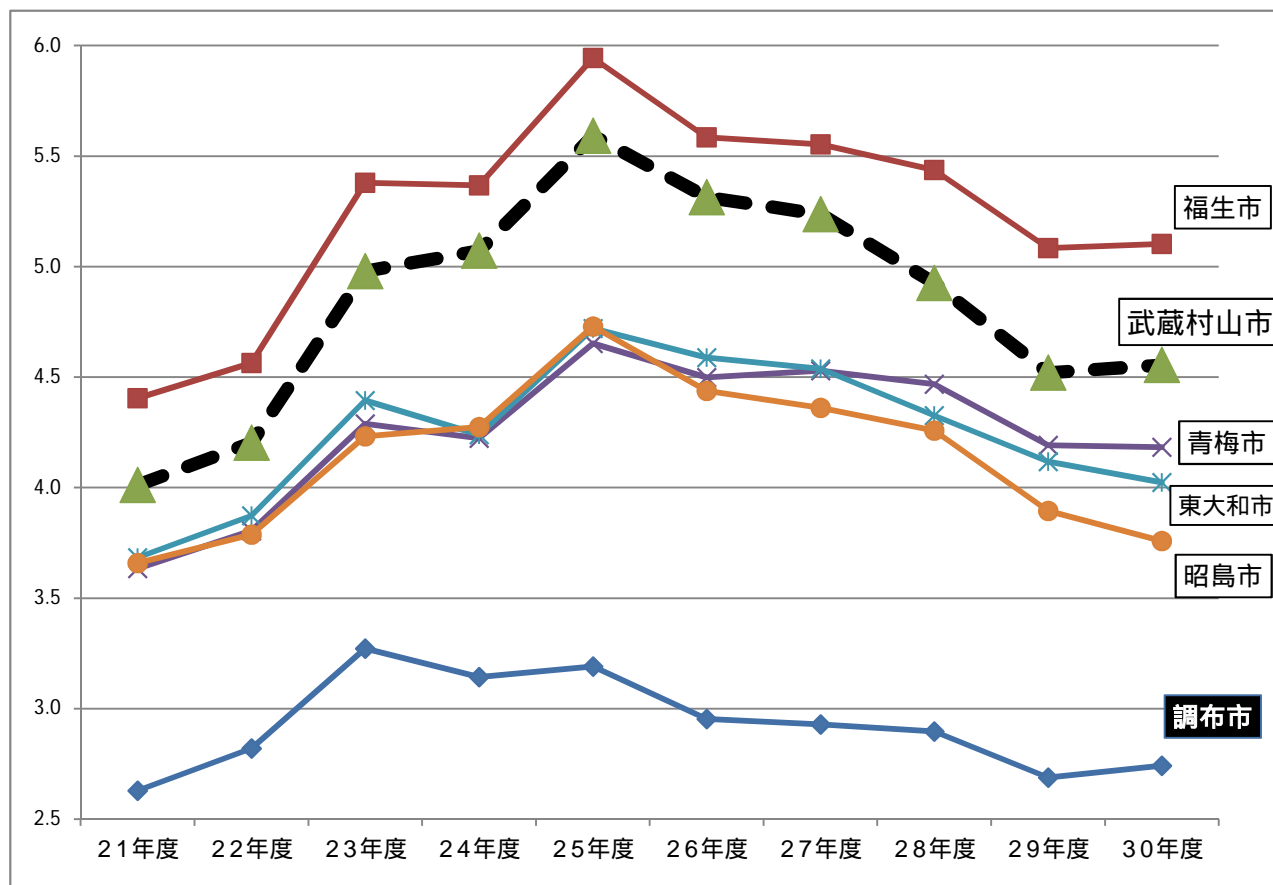
(4) 市税の中で占める割合

単位：%

市名・年度	21年度	22年度	23年度	24年度	25年度	26年度	27年度	28年度	29年度	30年度
1 福生市	4.4	4.6	5.4	5.4	5.9	5.6	5.6	5.4	5.1	5.1
2 武蔵村山市	4.0	4.2	5.0	5.1	5.6	5.3	5.2	4.9	4.5	4.6
3 青梅市	3.6	3.8	4.3	4.2	4.7	4.5	4.5	4.5	4.2	4.2
4 東大和市	3.7	3.9	4.4	4.2	4.7	4.6	4.5	4.3	4.1	4.0
5 昭島市	3.7	3.8	4.2	4.3	4.7	4.4	4.4	4.3	3.9	3.8
6 羽村市	3.6	3.9	4.6	4.5	5.1	4.5	4.5	4.4	4.1	3.7
7 清瀬市	3.4	3.6	4.2	4.3	4.6	4.4	4.3	4.1	3.9	3.7
8 あきる野市	3.3	3.6	4.1	4.0	4.4	4.2	4.2	4.0	3.7	3.7
9 八王子市	3.3	3.4	3.9	3.9	4.3	4.1	3.9	3.9	3.6	3.5
10 国分寺市	2.8	3.9	3.9	3.9	4.2	3.8	3.8	3.7	3.4	3.4
11 東久留米市	3.2	3.4	3.9	3.8	4.1	3.8	3.8	3.6	3.4	3.3
12 東村山市	3.0	3.2	3.7	3.5	3.8	3.7	3.6	3.6	3.3	3.2
13 町田市	2.8	3.0	3.4	3.4	3.7	3.6	3.5	3.3	3.2	3.1
14 立川市	3.0	3.1	3.6	3.5	3.9	3.6	3.6	3.5	3.2	3.1
15 西東京市	2.8	2.9	3.2	3.2	3.4	3.3	3.3	3.2	3.0	2.9
16 調布市	2.6	2.8	3.3	3.1	3.2	3.0	2.9	2.9	2.7	2.7
17 狛江市	2.4	2.5	2.8	2.9	3.3	3.1	3.0	2.9	2.8	2.7
18 日野市	2.5	2.6	3.0	2.9	3.2	3.0	3.0	2.9	2.7	2.7
19 多摩市	2.6	2.7	2.9	3.0	3.2	3.1	3.1	3.0	2.7	2.6
20 稲城市	2.5	2.8	3.1	3.1	3.4	3.2	3.1	2.9	2.7	2.6
21 国立市	2.4	2.6	3.0	2.9	3.1	3.0	3.0	2.8	2.6	2.6
22 府中市	2.6	2.8	3.1	3.1	3.2	3.0	3.0	2.8	2.6	2.5
23 小平市	2.8	2.8	3.1	2.9	3.1	3.0	2.9	2.8	2.6	2.5
24 小金井市	2.1	2.2	2.6	2.6	2.8	2.6	2.6	2.5	2.3	2.3
25 武蔵野市	2.6	2.6	2.7	2.6	2.8	2.6	2.5	2.3	2.2	2.2
26 三鷹市	2.9	2.4	2.6	2.5	2.7	2.4	2.3	2.1	2.1	2.0

平成30年度市税の中で占める割合の大きい5市の状況

単位：%



6 都市計画税

(1) 決算額の状況

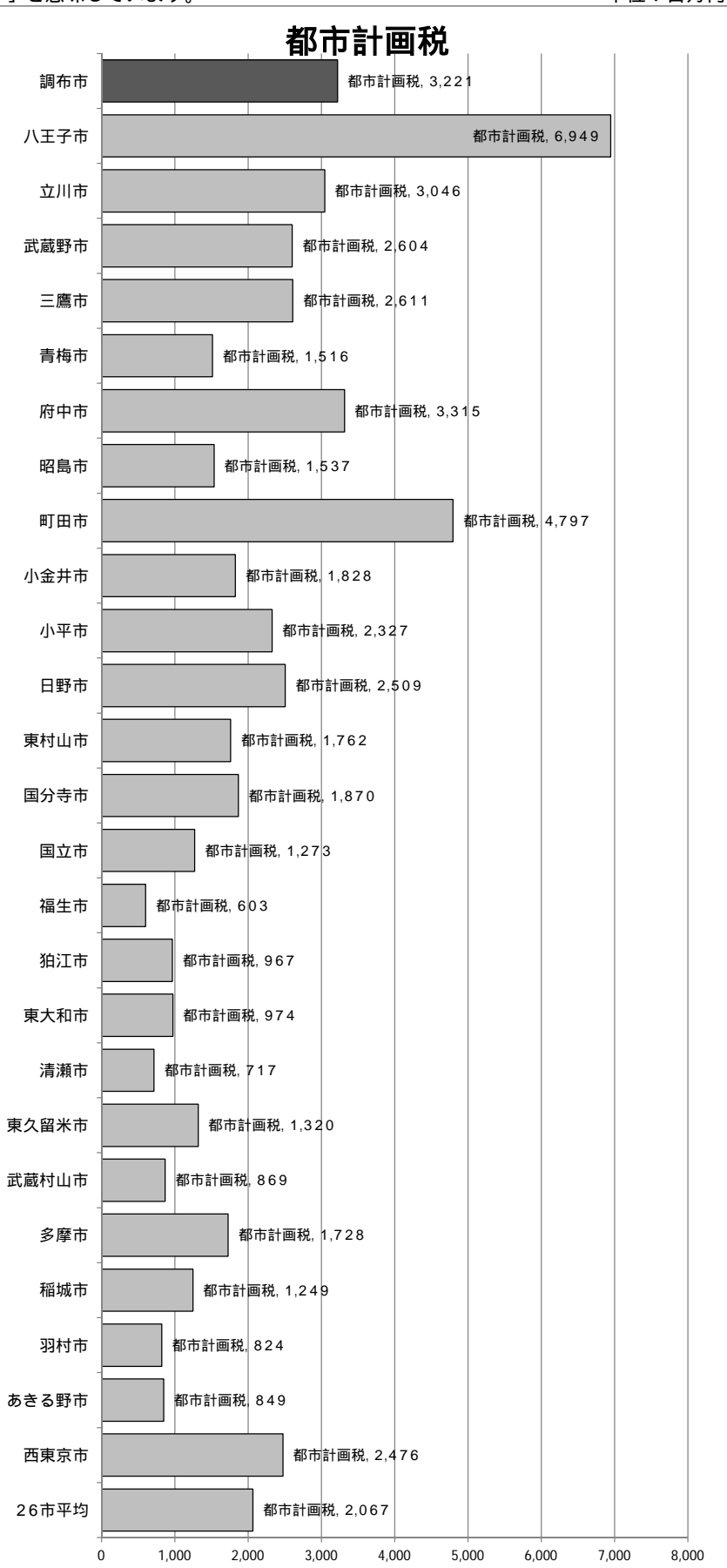
資料：「30決算統計」資料から引用（変更になる場合があります）

「不交付」は「普通交付税不交付団体」を意味しています。



単位：百万円

項目		都市計画税	市税総額
調布市 (不交付)	税額	3,221	44,352
	構成比	7.3%	
八王子市	税額	6,949	90,603
	構成比	7.7%	
立川市 (不交付)	税額	3,046	40,308
	構成比	7.6%	
武蔵野市 (不交付)	税額	2,604	40,813
	構成比	6.4%	
三鷹市 (不交付)	税額	2,611	38,294
	構成比	6.8%	
青梅市	税額	1,516	19,841
	構成比	7.6%	
府中市 (不交付)	税額	3,315	52,827
	構成比	6.3%	
昭島市	税額	1,537	19,847
	構成比	7.7%	
町田市	税額	4,797	68,407
	構成比	7.0%	
小金井市 (不交付)	税額	1,828	21,451
	構成比	8.5%	
小平市	税額	2,327	31,652
	構成比	7.4%	
日野市	税額	2,509	30,881
	構成比	8.1%	
東村山市	税額	1,762	20,966
	構成比	8.4%	
国分寺市 (不交付)	税額	1,870	23,054
	構成比	8.1%	
国立市 (不交付)	税額	1,273	15,070
	構成比	8.4%	
福生市	税額	603	7,977
	構成比	7.6%	
狛江市	税額	967	12,503
	構成比	7.7%	
東大和市	税額	974	12,790
	構成比	7.6%	
清瀬市	税額	717	9,595
	構成比	7.5%	
東久留米市	税額	1,320	17,055
	構成比	7.7%	
武蔵村山市	税額	869	10,273
	構成比	8.5%	
多摩市 (不交付)	税額	1,728	29,238
	構成比	5.9%	
稲城市	税額	1,249	15,479
	構成比	8.1%	
羽村市	税額	824	10,524
	構成比	7.8%	
あきる野市	税額	849	10,735
	構成比	7.9%	
西東京市	税額	2,476	32,106
	構成比	7.7%	
26市平均	税額	2,067	27,948
	構成比	7.4%	



10年間における26市の都市計画税の状況です。各自治体における決算額をはじめ、増減率，市税に占める割合をみることができます。

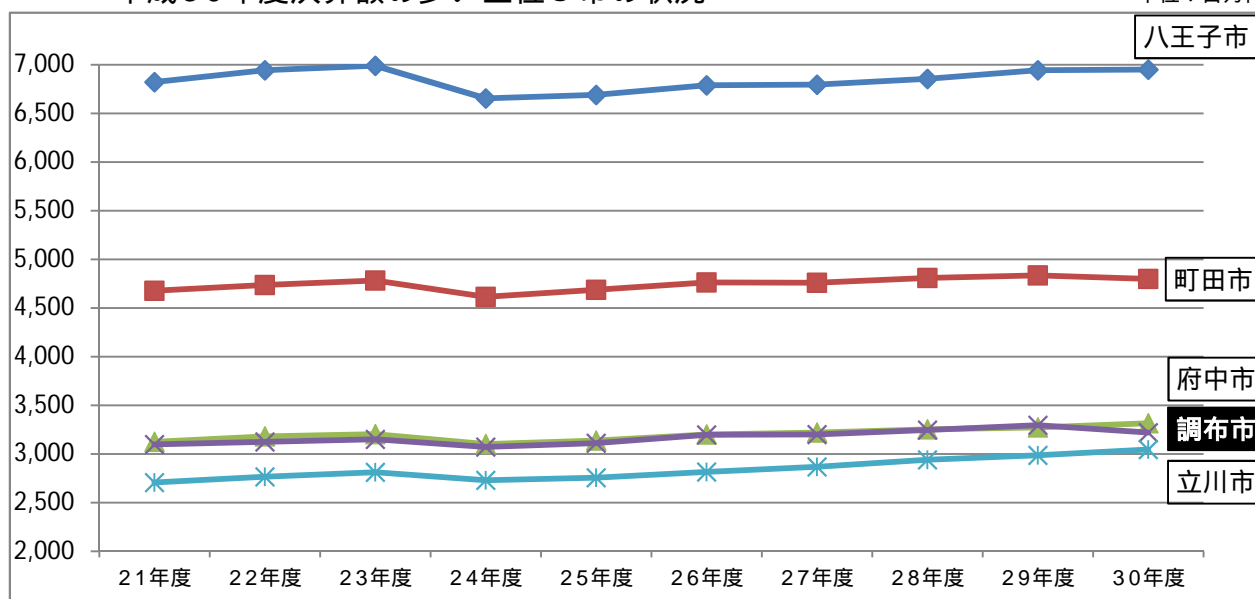
(2) 10か年の状況

単位：百万円

市名・年度	21年度	22年度	23年度	24年度	25年度	26年度	27年度	28年度	29年度	30年度
1 八王子市	6,822	6,942	6,990	6,655	6,690	6,789	6,794	6,855	6,944	6,949
2 町田市	4,676	4,736	4,781	4,613	4,685	4,761	4,759	4,807	4,836	4,797
3 府中市	3,123	3,180	3,204	3,101	3,137	3,198	3,218	3,253	3,271	3,315
4 調布市	3,096	3,125	3,151	3,071	3,112	3,198	3,199	3,244	3,294	3,221
5 立川市	2,707	2,766	2,810	2,729	2,755	2,816	2,869	2,941	2,985	3,046
6 三鷹市	2,400	2,429	2,430	2,421	2,435	2,500	2,523	2,536	2,559	2,611
7 武蔵野市	2,360	2,382	2,407	2,351	2,358	2,419	2,481	2,506	2,507	2,604
8 日野市	2,157	2,176	2,190	2,115	2,128	2,185	2,213	2,278	2,296	2,509
9 西東京市	2,294	2,324	2,391	2,472	2,515	2,565	2,397	2,418	2,445	2,476
10 小平市	2,489	2,511	2,516	2,454	2,477	2,523	2,261	2,285	2,304	2,327
11 国分寺市	1,873	1,853	1,842	1,780	1,792	1,817	1,829	1,841	1,861	1,870
12 小金井市	1,692	1,719	1,734	1,688	1,698	1,740	1,758	1,777	1,794	1,828
13 東村山市	1,590	1,618	1,622	1,670	1,689	1,706	1,708	1,722	1,740	1,762
14 多摩市	1,952	1,973	1,991	1,654	1,662	1,707	1,707	1,719	1,734	1,728
15 昭島市	1,490	1,502	1,502	1,438	1,460	1,477	1,483	1,499	1,526	1,537
16 青梅市	1,599	1,609	1,610	1,540	1,537	1,546	1,533	1,539	1,545	1,516
17 東久留米市	1,383	1,396	1,410	1,372	1,388	1,430	1,337	1,300	1,307	1,320
18 国立市	1,208	1,208	1,208	1,181	1,184	1,200	1,223	1,246	1,262	1,273
19 稲城市	1,129	1,150	1,163	1,119	1,133	1,156	1,176	1,190	1,218	1,249
20 東大和市	976	981	983	948	951	967	962	968	977	974
21 狛江市	910	918	927	900	910	936	845	850	857	967
22 武蔵村山市	857	862	862	817	809	822	844	851	871	869
23 あきる野市	826	831	834	803	807	820	811	849	860	849
24 羽村市	829	840	842	811	812	819	815	819	826	824
25 清瀬市	699	693	710	671	681	695	696	710	714	717
26 福生市	609	614	605	581	584	591	589	593	596	603
26市平均	1,990	2,013	2,028	1,960	1,977	2,015	2,001	2,023	2,043	2,067

平成30年度決算額の多い上位5市の状況

単位：百万円



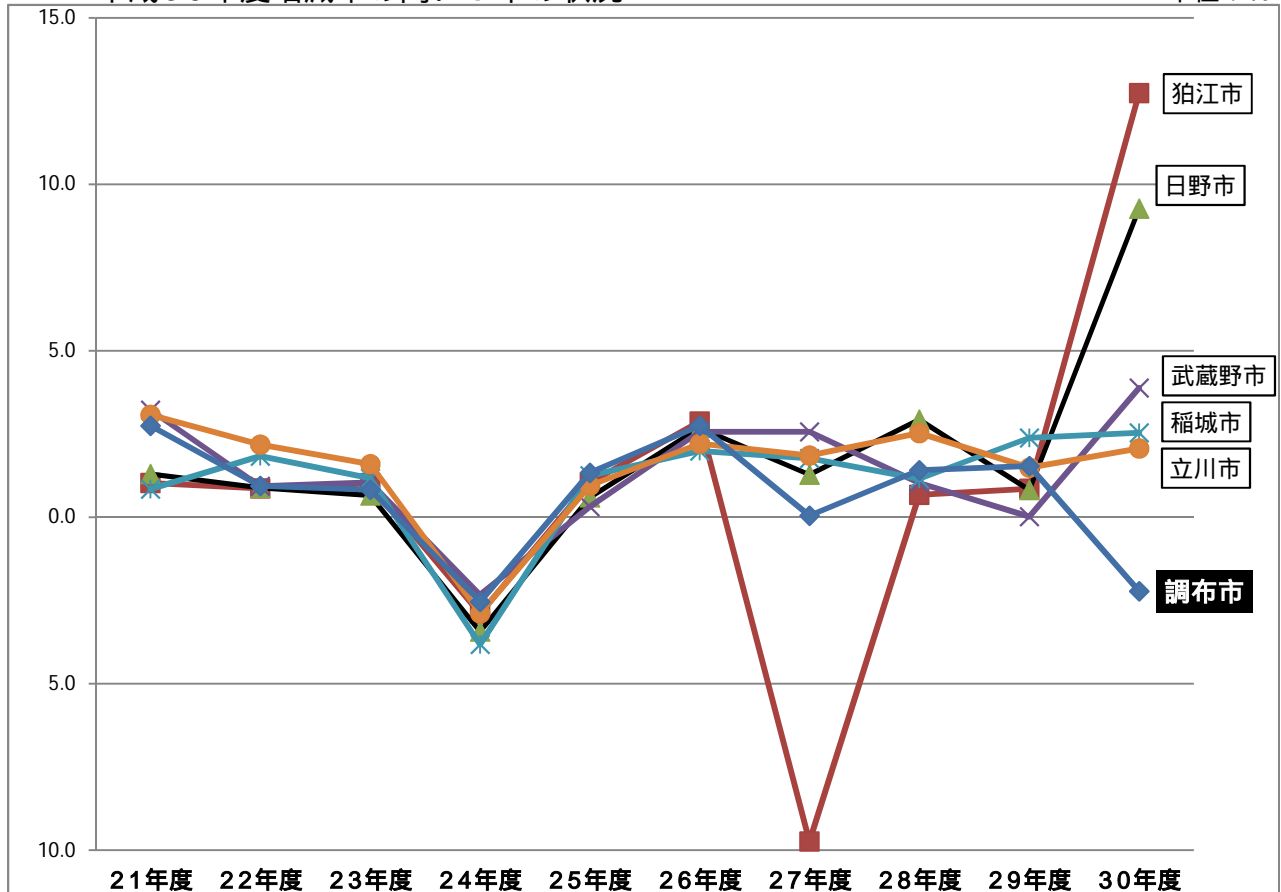
(3) 増減率の状況

単位：％

市名・年度	21年度	22年度	23年度	24年度	25年度	26年度	27年度	28年度	29年度	30年度
1 狛江市	1.0	0.9	1.0	2.9	1.0	2.9	9.7	0.7	0.9	12.7
2 日野市	1.3	0.9	0.7	3.4	0.6	2.7	1.3	2.9	0.8	9.3
3 武蔵野市	3.2	0.9	1.1	2.3	0.3	2.6	2.6	1.0	0.0	3.9
4 稲城市	0.8	1.8	1.2	3.8	1.3	2.0	1.8	1.2	2.4	2.5
5 立川市	3.1	2.2	1.6	2.9	1.0	2.2	1.9	2.5	1.5	2.1
6 三鷹市	0.5	1.2	0.1	0.4	0.6	2.7	0.9	0.5	0.9	2.0
7 小金井市	1.9	1.6	0.8	2.6	0.6	2.5	1.1	1.1	1.0	1.9
8 府中市	1.8	1.8	0.7	3.2	1.2	1.9	0.6	1.1	0.6	1.3
9 東村山市	0.6	1.8	0.3	2.9	1.1	1.0	0.1	0.8	1.0	1.3
10 西東京市	1.4	1.3	2.9	3.4	1.7	2.0	6.6	0.9	1.1	1.3
11 福生市	5.2	0.8	1.4	3.9	0.4	1.3	0.4	0.6	0.5	1.1
12 小平市	0.6	0.9	0.2	2.5	0.9	1.8	10.4	1.1	0.8	1.0
13 東久留米市	0.9	0.9	1.0	2.7	1.2	3.1	6.5	2.8	0.6	1.0
14 国立市	2.2	0.0	0.0	2.2	0.3	1.3	1.9	1.8	1.3	0.9
15 昭島市	0.2	0.8	0.0	4.3	1.5	1.1	0.5	1.1	1.8	0.8
16 国分寺市	1.1	1.0	0.6	3.3	0.7	1.4	0.7	0.7	1.1	0.5
17 清瀬市	0.1	0.9	2.5	5.5	1.6	2.0	0.1	2.0	0.6	0.3
18 八王子市	1.3	1.8	0.7	4.8	0.5	1.5	0.1	0.9	1.3	0.1
19 羽村市	0.0	1.3	0.2	3.7	0.2	0.8	0.5	0.4	0.8	0.2
20 武蔵村山市	0.8	0.7	0.1	5.2	1.0	1.7	2.6	0.9	2.4	0.3
21 東大和市	0.3	0.5	0.2	3.5	0.3	1.7	0.5	0.6	0.9	0.3
22 多摩市	0.6	1.0	0.9	16.9	0.5	2.7	0.0	0.7	0.9	0.3
23 町田市	0.6	1.3	1.0	3.5	1.6	1.6	0.0	1.0	0.6	0.8
24 あきる野市	0.4	0.6	0.3	3.7	0.5	1.6	1.0	4.6	1.3	1.2
25 青梅市	0.5	0.6	0.1	4.4	0.2	0.6	0.8	0.4	0.4	1.9
26 調布市	2.7	0.9	0.8	2.5	1.3	2.7	0.0	1.4	1.5	2.2

平成30年度増減率の高い5市の状況

単位：％



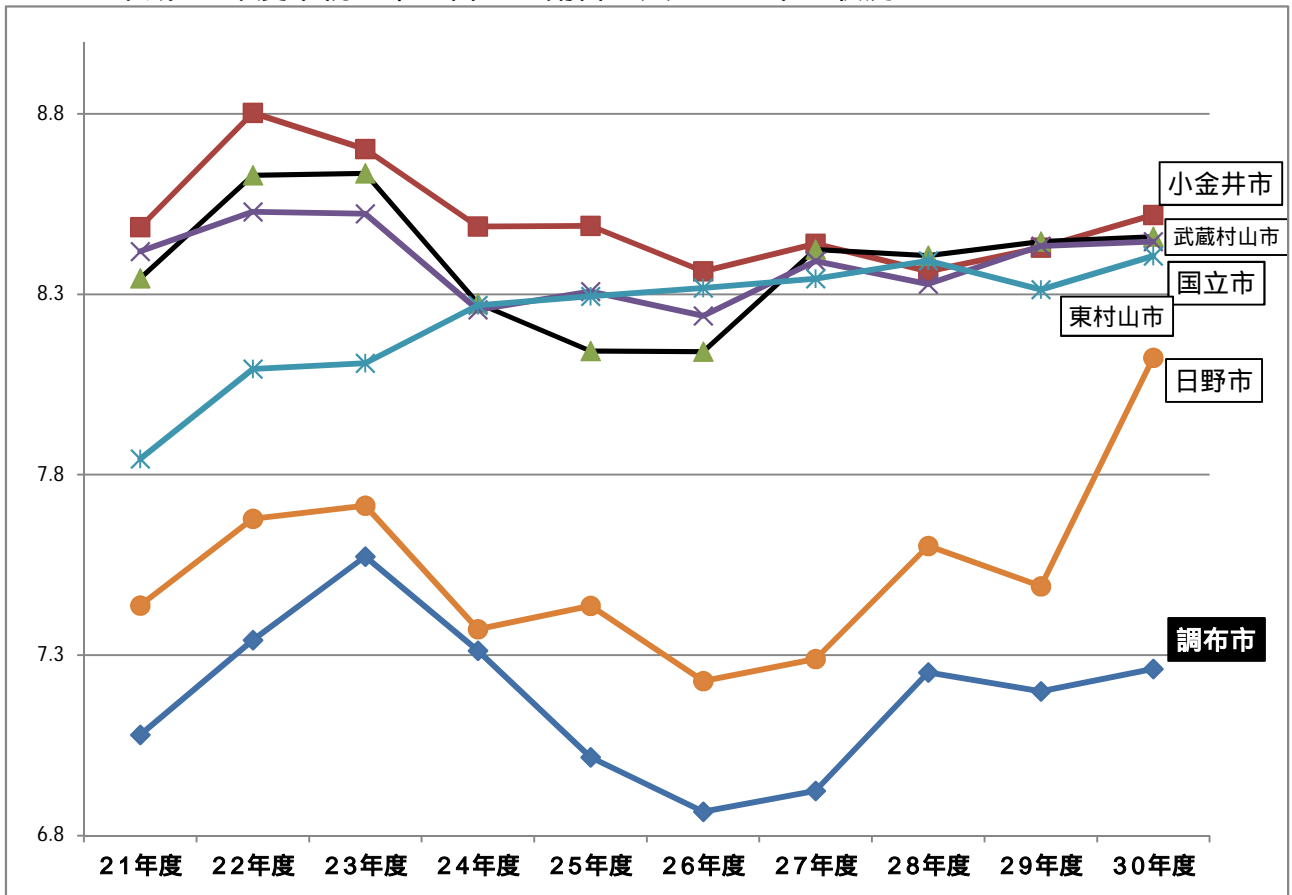
(4) 市税の中で占める割合

単位：％

市名・年度	21年度	22年度	23年度	24年度	25年度	26年度	27年度	28年度	29年度	30年度
1 小金井市	8.5	8.8	8.7	8.5	8.5	8.4	8.4	8.4	8.4	8.5
2 武蔵村山市	8.3	8.6	8.6	8.3	8.1	8.1	8.4	8.4	8.4	8.5
3 国立市	8.4	8.5	8.5	8.3	8.3	8.2	8.4	8.3	8.4	8.4
4 東村山市	7.8	8.1	8.1	8.3	8.3	8.3	8.3	8.4	8.3	8.4
5 日野市	7.4	7.7	7.7	7.4	7.4	7.2	7.3	7.6	7.5	8.1
6 国分寺市	8.4	8.5	8.5	8.3	8.3	8.2	8.2	8.2	8.2	8.1
7 稲城市	8.0	8.4	8.4	8.0	8.0	8.0	8.0	7.9	8.0	8.1
8 あきる野市	7.5	7.9	7.9	7.6	7.6	7.7	7.7	8.0	8.0	7.9
9 羽村市	8.0	8.3	8.3	8.0	8.0	7.4	7.6	7.9	8.1	7.8
10 昭島市	7.8	8.1	8.0	7.9	7.8	7.6	7.7	7.9	7.9	7.7
11 東久留米市	8.4	8.6	8.7	8.6	8.6	8.6	8.1	7.8	7.8	7.7
12 狛江市	7.7	8.0	8.1	7.9	8.0	7.9	7.1	7.0	7.1	7.7
13 西東京市	7.7	7.8	7.9	8.2	8.2	8.2	7.6	7.7	7.7	7.7
14 八王子市	7.6	7.8	7.9	7.5	7.6	7.5	7.5	7.7	7.7	7.7
15 青梅市	7.6	7.7	7.8	7.6	7.6	7.6	7.6	7.7	7.6	7.6
16 東大和市	7.8	8.1	8.1	7.8	7.9	7.8	7.7	7.6	7.7	7.6
17 立川市	7.3	7.5	7.6	7.2	7.3	7.2	7.4	7.5	7.5	7.6
18 福生市	7.3	7.6	7.6	7.4	7.4	7.3	0.0	7.4	7.5	7.6
19 清瀬市	7.6	7.6	7.7	7.5	7.5	7.6	7.5	7.6	7.5	7.5
20 小平市	8.5	8.8	8.7	8.2	8.1	8.1	7.4	7.5	7.4	7.4
21 調布市	7.1	7.3	7.6	7.3	7.0	6.9	6.9	7.3	7.2	7.3
22 町田市	6.9	7.1	7.2	7.0	7.0	7.0	7.0	7.0	7.0	7.0
23 三鷹市	6.8	7.1	7.1	7.0	7.0	6.7	6.8	6.7	6.9	6.8
24 武蔵野市	6.5	6.5	6.5	6.4	6.3	6.3	6.2	6.2	6.3	6.4
25 府中市	6.4	6.7	6.7	6.5	6.3	6.4	6.3	6.4	6.4	6.3
26 多摩市	6.8	7.1	7.0	6.0	6.0	5.9	6.0	6.1	6.1	5.9

平成30年度市税の中で占める割合の大きい5市の状況

単位：％



7 収納率

市税の収納率（現年分，滞納繰越分）について，平成30年度収納率の高い市の10年間の状況をみることができます。

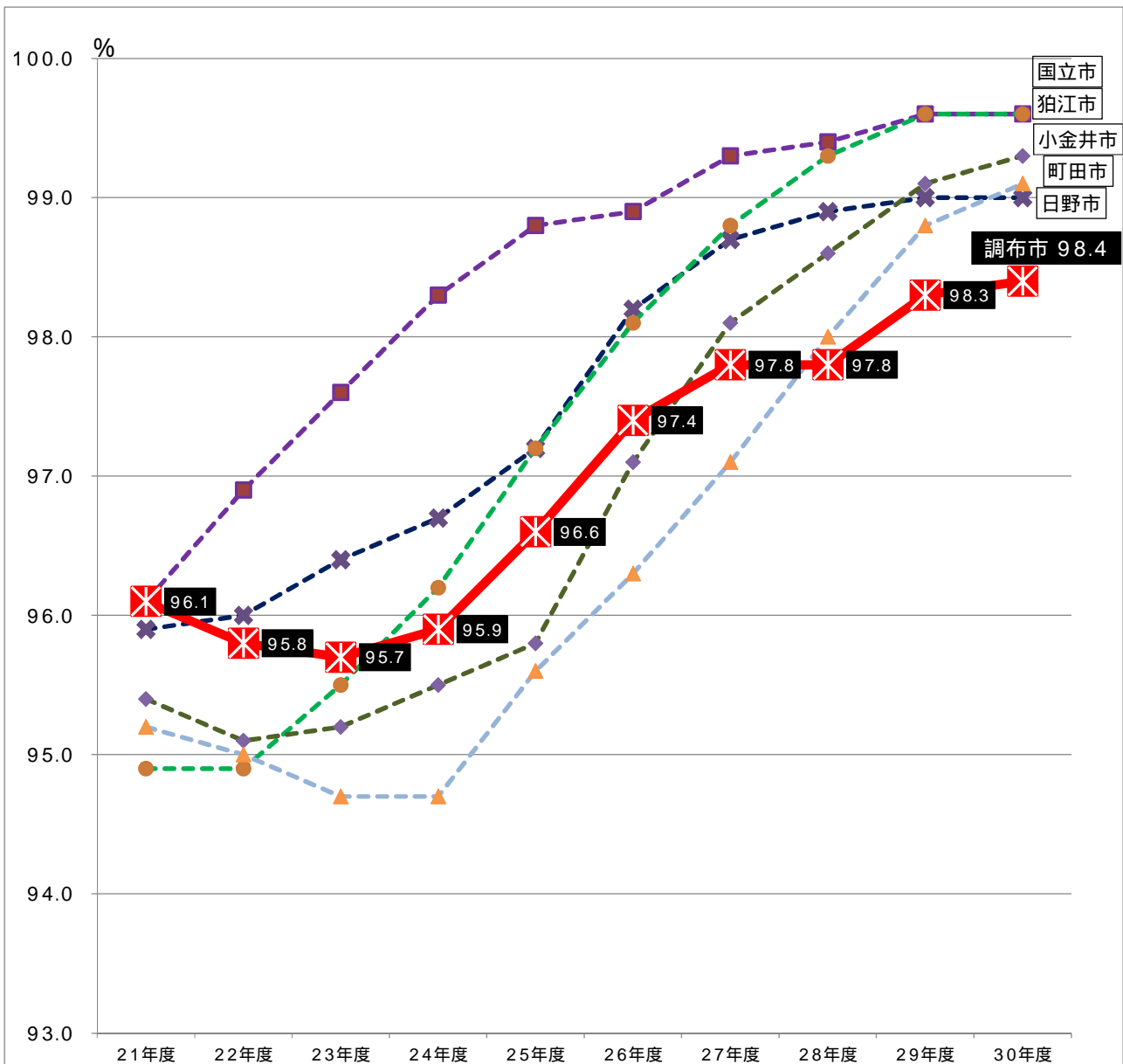
(1) 収納率上位市の比較（合計分）

データ出典元：「平成30年度（決算期）市町村税徴収実績調査書」

単位：%

収納率順位	市名・年度	21年度	22年度	23年度	24年度	25年度	26年度	27年度	28年度	29年度	30年度
1	国立市	96.1	96.9	97.6	98.3	98.8	98.9	99.3	99.4	99.6	99.6
1	狛江市	94.9	94.9	95.5	96.2	97.2	98.1	98.8	99.3	99.6	99.6
3	小金井市	95.4	95.1	95.2	95.5	95.8	97.1	98.1	98.6	99.1	99.3
4	町田市	95.2	95.0	94.7	94.7	95.6	96.3	97.1	98.0	98.8	99.1
5	日野市	95.9	96.0	96.4	96.7	97.2	98.2	98.7	98.9	99.0	99.0
12	調布市	96.1	95.8	95.7	95.9	96.6	97.4	97.8	97.8	98.3	98.4

単位（%）



(2) 収納率の状況

単位：％

合計分	市名	30年度		29年度		市名	30年度		29年度	
		収納率	順位	収納率	順位		収納率	順位	収納率	順位
		国立市	99.6	1	99.6		1	調布市	98.4	12
狛江市	99.6	1	99.6	1	立川市	98.4	12	98.1	14	
小金井市	99.3	3	99.1	3	三鷹市	98.4	12	98.1	14	
町田市	99.1	4	98.8	5	多摩市	98.3	18	98.3	10	
日野市	99.0	5	99.0	4	八王子市	98.3	18	97.7	20	
武蔵野市	98.9	6	98.2	13	東村山市	98.2	20	97.7	20	
国分寺市	98.8	7	98.5	7	清瀬市	97.9	21	97.9	19	
稲城市	98.7	8	98.6	6	武蔵村山市	97.7	22	97.3	24	
あきる野市	98.5	9	98.4	8	福生市	97.7	22	97.7	20	
昭島市	98.5	9	98.0	18	東大和市	97.5	24	97.2	25	
東久留米市	98.5	9	98.4	8	青梅市	97.4	25	96.2	26	
西東京市	98.4	12	98.3	10	羽村市	97.4	25	97.4	23	
府中市	98.4	12	98.1	14	26市平均	98.4		98.2		
小平市	98.4	12	98.1	14						

単位：％

現年分	市名	30年度		29年度		市名	30年度		29年度	
		収納率	順位	収納率	順位		収納率	順位	収納率	順位
		狛江市	99.8	1	99.8		1	三鷹市	99.3	14
国立市	99.8	1	99.7	2	調布市	99.3	14	99.3	13	
小金井市	99.7	3	99.7	2	多摩市	99.3	14	99.4	10	
稲城市	99.7	3	99.7	2	東村山市	99.3	14	99.2	20	
武蔵野市	99.7	3	99.7	2	武蔵村山市	99.3	14	99.1	22	
町田市	99.6	6	99.5	6	東大和市	99.2	20	99.1	22	
国分寺市	99.6	6	99.5	6	西東京市	99.2	20	99.3	13	
日野市	99.5	8	99.5	6	羽村市	99.2	20	99.1	22	
昭島市	99.5	8	99.4	10	東久留米市	99.2	20	99.3	13	
立川市	99.5	8	99.5	6	青梅市	99.1	24	98.9	25	
八王子市	99.5	8	99.3	13	清瀬市	99.0	25	99.2	20	
府中市	99.4	12	99.3	13	福生市	99.0	25	98.9	25	
小平市	99.4	12	99.4	10	26市平均	99.4		99.4		
あきる野市	99.3	14	99.3	13						

単位：％

滞納繰越分	市名	30年度		29年度		市名	30年度		29年度	
		収納率	順位	収納率	順位		収納率	順位	収納率	順位
		国立市	61.1	1	66.4		1	福生市	39.4	15
町田市	52.5	2	54.2	2	昭島市	38.2	16	34.5	19	
西東京市	49.7	3	46.3	5	武蔵村山市	38.1	17	40.2	12	
東久留米市	47.1	4	43.2	10	清瀬市	37.8	18	38.9	13	
日野市	47.0	5	45.4	6	青梅市	36.5	19	27.9	24	
小金井市	46.3	6	49.1	4	立川市	36.2	20	34.2	20	
あきる野市	42.9	7	43.9	8	八王子市	34.2	21	34.8	18	
小平市	42.7	8	36.6	16	多摩市	34.1	22	35.5	17	
府中市	42.3	9	38.1	15	武蔵野市	30.7	23	22.1	26	
調布市	42.0	10	44.9	7	東大和市	28.8	24	32.5	22	
東村山市	41.5	11	34.0	21	羽村市	26.4	25	32.2	23	
国分寺市	41.2	12	40.7	11	稲城市	22.9	26	26.9	25	
三鷹市	40.9	13	38.6	14	26市平均	40.0		38.0		
狛江市	40.1	14	49.4	3						

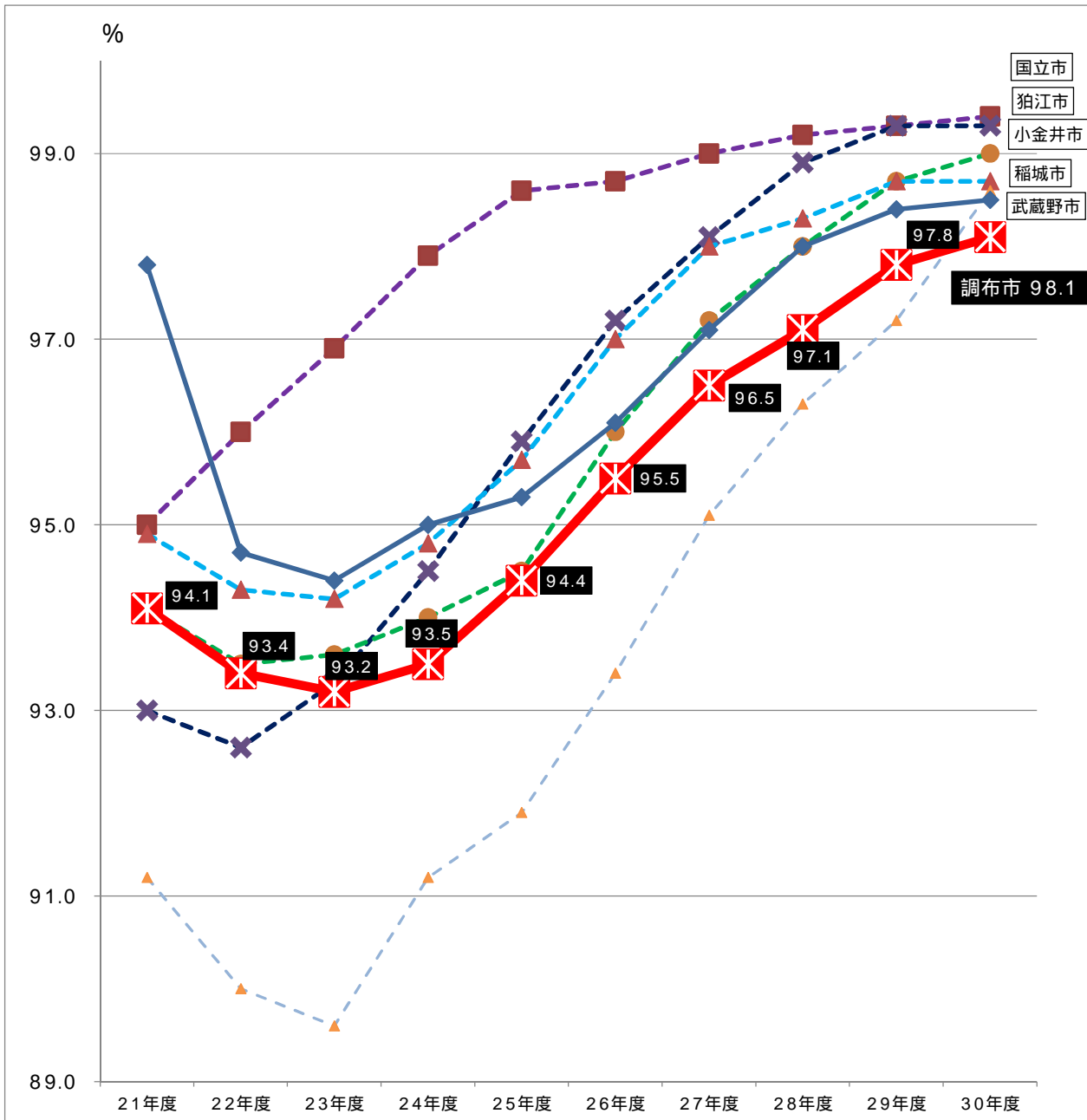
(3) 各税の収納率

各税の収納率（現年分、滞納繰越分の合計）について、平成30年度の収納率の高い市の10年間の状況を見ることができます。
各税の収納率については、平成21年度～30年度のデータとなります。

ア. 市民税（個人）収納率上位市の状況

単位：%

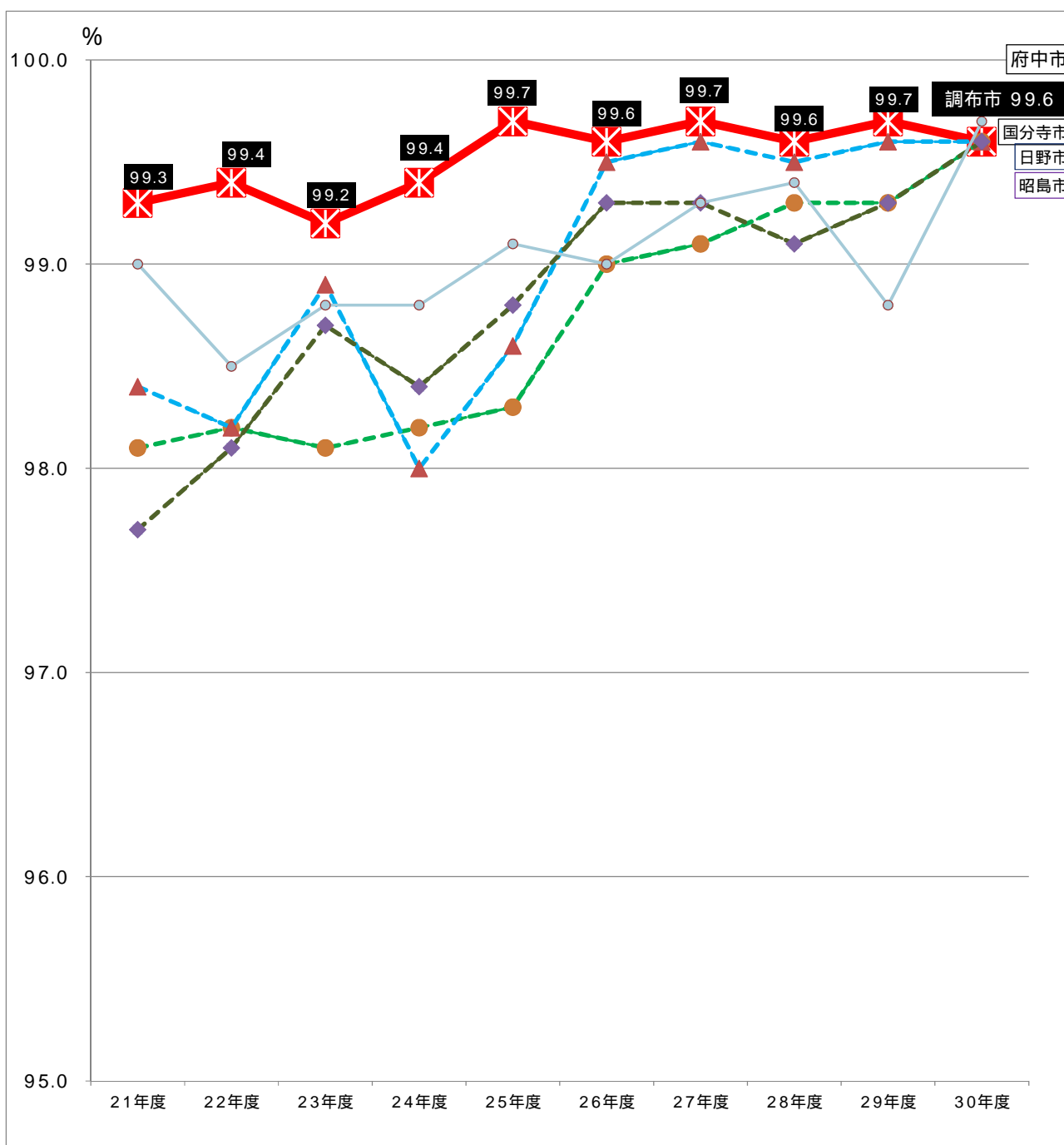
収納率順位	市名・年度	21年度	22年度	23年度	24年度	25年度	26年度	27年度	28年度	29年度	30年度
1	国立市	95.0	96.0	96.9	97.9	98.6	98.7	99.0	99.2	99.3	99.4
2	狛江市	93.0	92.6	93.3	94.5	95.9	97.2	98.1	98.9	99.3	99.3
3	小金井市	94.1	93.5	93.6	94.0	94.5	96.0	97.2	98.0	98.7	99.0
4	稲城市	94.9	94.3	94.2	94.8	95.7	97.0	98.0	98.3	98.7	98.7
5	武蔵野市	91.2	90.0	89.6	91.2	91.9	93.4	95.1	96.3	97.2	98.6
9	調布市	94.1	93.4	93.2	93.5	94.4	95.5	96.5	97.1	97.8	98.1



イ. 市民税（法人）収納率上位市の状況

単位：％

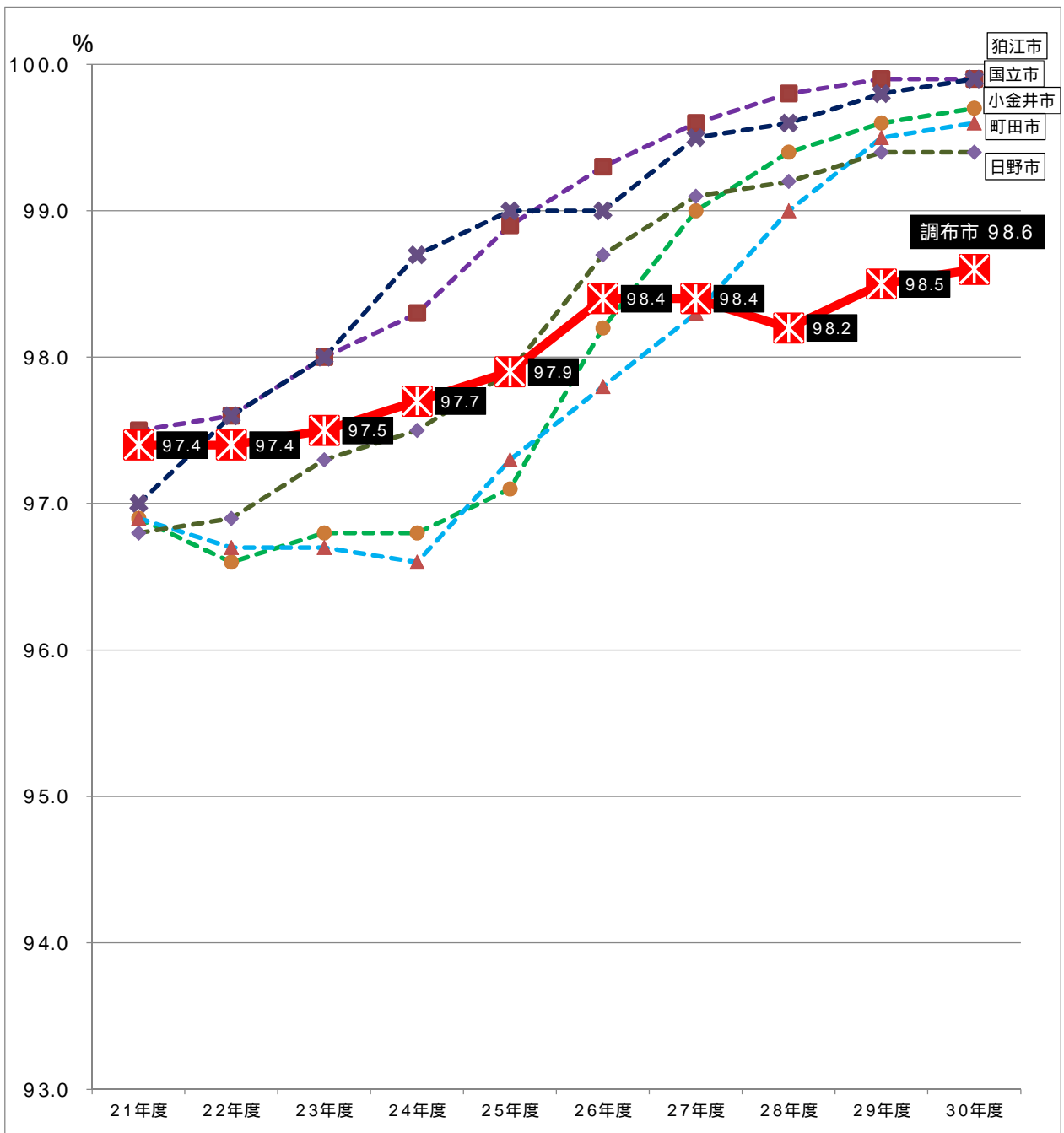
収納率 順位	市名・年度	21年度	22年度	23年度	24年度	25年度	26年度	27年度	28年度	29年度	30年度
1	府中市	99.0	98.5	98.8	98.8	99.1	99.0	99.3	99.4	98.8	99.7
2	調布市	99.3	99.4	99.2	99.4	99.7	99.6	99.7	99.6	99.7	99.6
2	国分寺市	98.1	98.2	98.1	98.2	98.3	99.0	99.1	99.3	99.3	99.6
2	日野市	98.4	98.2	98.9	98.0	98.6	99.5	99.6	99.5	99.6	99.6
2	昭島市	97.7	98.1	98.7	98.4	98.8	99.3	99.3	99.1	99.3	99.6



ウ. 固定資産税の収納率上位市の状況

単位：％

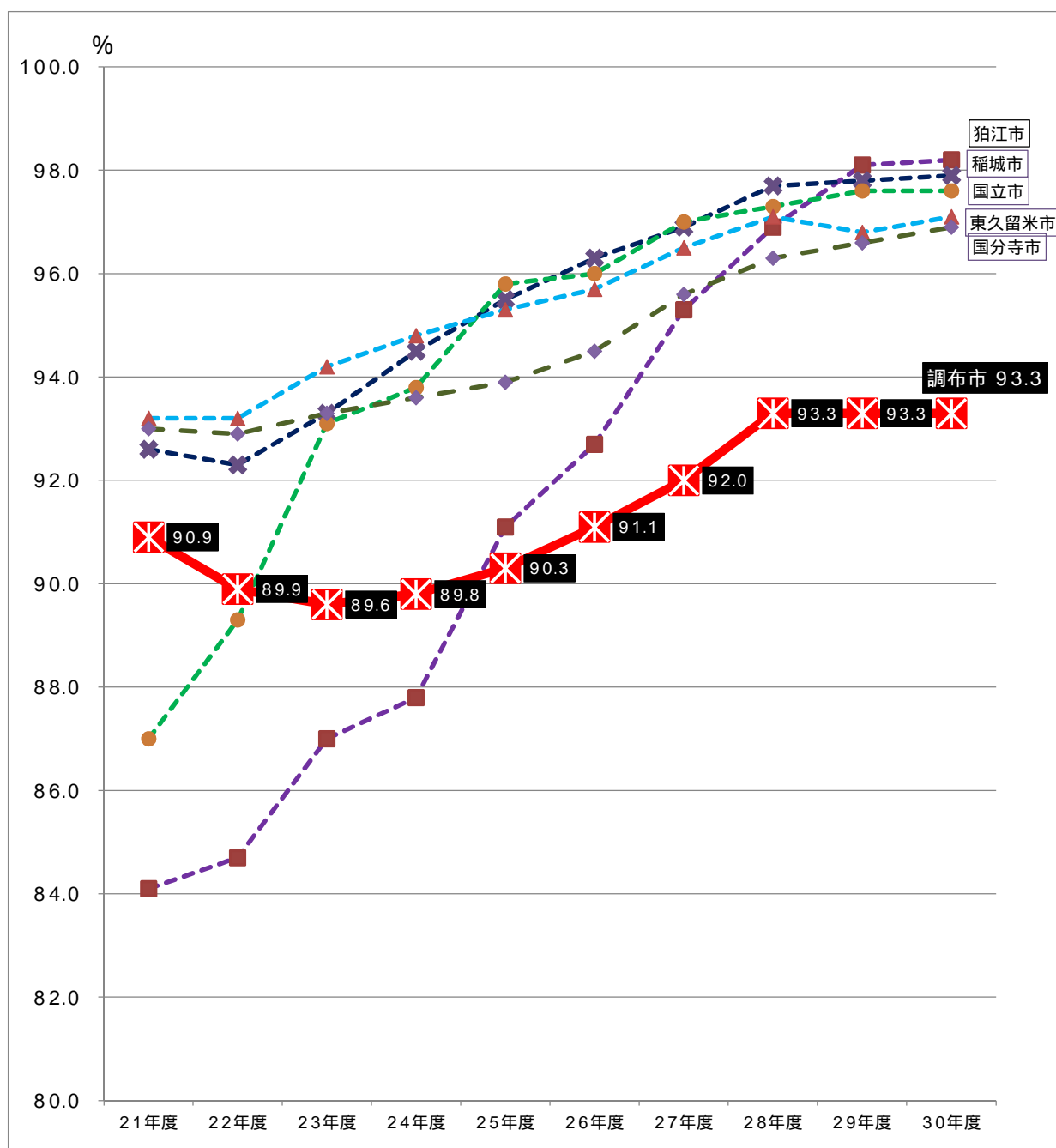
収納率 順位	市名・年度	21年度	22年度	23年度	24年度	25年度	26年度	27年度	28年度	29年度	30年度
1	狛江市	97.5	97.6	98.0	98.3	98.9	99.3	99.6	99.8	99.9	99.9
1	国立市	97.0	97.6	98.0	98.7	99.0	99.0	99.5	99.6	99.8	99.9
3	小金井市	96.9	96.6	96.8	96.8	97.1	98.2	99.0	99.4	99.6	99.7
4	町田市	96.9	96.7	96.7	96.6	97.3	97.8	98.3	99.0	99.5	99.6
5	日野市	96.8	96.9	97.3	97.5	97.9	98.7	99.1	99.2	99.4	99.4
22	調布市	97.4	97.4	97.5	97.7	97.9	98.4	98.4	98.2	98.5	98.6



工. 軽自動車税の収納率上位市の状況

単位：％

収納率 順位	市名・年度	21年度	22年度	23年度	24年度	25年度	26年度	27年度	28年度	29年度	30年度
1	狛江市	84.1	84.7	87.0	87.8	91.1	92.7	95.3	96.9	98.1	98.2
2	稲城市	92.6	92.3	93.3	94.5	95.5	96.3	96.9	97.7	97.8	97.9
3	国立市	87.0	89.3	93.1	93.8	95.8	96.0	97.0	97.3	97.6	97.6
4	東久留米市	93.2	93.2	94.2	94.8	95.3	95.7	96.5	97.1	96.8	97.1
5	国分寺市	93.0	92.9	93.3	93.6	93.9	94.5	95.6	96.3	96.6	96.9
23	調布市	90.9	89.9	89.6	89.8	90.3	91.1	92.0	93.3	93.3	93.3



(4) 課税・収納のコスト

市税の課税及び収納にかかる経費について、税収1万円当たりの額（課税・収納コスト）を算出し、26市の状況や傾向を見ることが出来ます。

【 算式: 税収に対する徴収費の割合（「市町村課税状況調」第39表）× 1万円 】

単位：円

市名・年度	22年度	23年度	24年度	25年度	26年度	27年度	28年度	29年度
1 府中市	143	108	112	122	99	52	60	55
3 立川市	103	99	90	101	92	86	93	86
2 三鷹市	107	110	103	105	89	79	90	90
4 調布市	154	162	109	108	100	101	114	99
5 武蔵野市	108	105	107	134	128	123	130	119
6 八王子市	157	214	150	144	135	130	153	120
7 清瀬市	172	138	155	82	120	108	127	121
8 羽村市	140	149	140	146	128	120	122	124
9 町田市	142	137	128	133	120	130	138	125
10 小平市	132	145	190	138	125	136	141	125
11 国分寺市	238	224	156	147	120	136	146	134
12 小金井市	143	143	144	145	137	136	138	136
13 稲城市	126	123	122	133	141	134	156	142
14 東久留米市	152	156	147	144	141	146	139	145
15 西東京市	166	142	131	141	132	139	143	146
16 日野市	114	137	134	148	137	141	163	149
17 昭島市	222	127	207	164	163	175	173	160
18 東村山市	220	197	158	195	164	165	203	170
19 国立市	201	185	202	191	178	159	173	171
20 東大和市	215	220	221	241	229	216	215	198
21 多摩市	230	189	207	184	182	181	181	206
22 武蔵村山市	258	243	244	231	225	242	224	214
23 青梅市	203	213	198	205	202	97	219	224
24 あきる野市	277	274	236	260	246	222	256	227
25 福生市	260	238	248	269	247	238	252	236
26 狛江市	230	229	239	218	231	237	225	246
26市平均	161	160	147	147	136	130	144	133

単位：円

