

**普通救命講習会 (AED講習)**

日 1月18日(出)午前9時～正午  
 所 調布消防署(下石原1-16-1)地下1階  
 定 市内在住・在勤・在学の方 定申し込み順25人  
 費 1400円(テキスト代、当日持参)  
 備 筆記用具、上履き  
 申 1月10日(金)までに電話で調布消防署警防課☎486-0119へ (健康推進課)

**世界のヘルシー料理紀行～世界の郷土料理に和の食材を取り入れて楽しくアレンジ～**

日 1月23日(休)午後6時～8時・24日(金)午後5時～7時(各回同内容)  
 所 市民プラザあくろす3階調理室  
 備 ボルシチのポタージュ、キノコたっぷりのピロシキ  
 講 田中澄子(創作料理家)  
 定 各回申し込み順12人  
 費 2000円(材料費含む)  
 備 エプロン、三角巾、布巾、タオル  
 申 12月21日(出)午前10時30分から電話または直接市民プラザあくろす指定管理者☎443-1211へ (男女共同参画推進課)



**消費者講座 「100歳までお金に苦労しないマネープラン」**

日 1月24日(金)午後2時～3時30分  
 所 文化会館たづくり10階1001学習室  
 定 市内在住・在勤・在学の方  
 講 井戸美枝(ファイナンシャルプランナー)  
 定 30人(多数抽選) 費 無料  
 申 1月10日(金)(必着)までに、往復はがき(1枚2人まで)に住所、氏名、電話番号、返信面に住所、氏名を明記し〒182-8511市役所文化生涯学習課「消費者講座100歳までお金に苦労しないマネープラン」☎481-7140へ、またはEメールに氏名、電話番号を明記し文化生涯学習課☎bunsin@w2.city.chofu.tokyo.jpへ

**調布の魅力  
フォトコンテスト  
2019**

たくさんの応募・投票をありがとうございました

**結果発表**

「世界に向けて発信したい、調布の今」をテーマに応募いただいた51作品から二次審査に進んだ12作品の中で、市公式フェイスブック・インスタグラムで「いいね」を多く獲得した作品(最優秀賞と優秀賞)と特別賞(FC東京賞とラグビー賞)が決定しました。  
 調広報課☎481-7301



**最優秀賞**  
チーさん  
「こっちは見てる!」

コメント/深大寺散策中に目が合っていました。あまりにインパクトが強くてみんなに伝えたくなり撮影。



**優秀賞**  
Toshiさん  
「野川の夜桜」



コメント/ライトアップされた桜が川に反射していて幻想的な写真になりました。



**FC東京賞**  
山中さん  
「夕陽が沈むスタジアム」



コメント/間もなく始まるWカップ、オリンピックを待つスタジアムに夕陽と鳥からの最終便。



**ラグビー賞**  
穴澤成美さん  
「ラスト!」



コメント/ラグビーワールドカップの決勝戦。ついに終わりを迎えてしまいました。寂しい気持ちもありつつ、こんなにも素晴らしい試合が、日本で、調布で行われたこと、誇りに思います。

**ちょうふの各館だより**

**図書館**

中央図書館 〒182-0026 小島町2-33-1  
 文化会館たづくり4・5・6階  
 ☎441-6181 ☎441-6183

専用☎あり 携帯版☎http://www.lib.city.chofu.tokyo.jp/i/

**●開館時間と12・1月の休館日**

	開館時間	休館日
中央図書館	午前9時～午後8時30分	12月23日(月)・24日(火) 29日(日)～31日(火) 1月1日(祝)～3日(金) 27日(月)・28日(火)
分館	午前9時～午後5時	12月23日(月)・24日(火) 29日(日)～31日(火) 1月1日(祝)～3日(金) 6日(月)・14日(火)・ 20日(月)・27日(月)・28日(火)

**●年末年始休館に伴うお知らせ**

年末年始の休館中は、返却用のブックポストは使用できません。また、12月28日(出)午後5時～1月4日(出)午前9時はインターネットによる予約もできません。

**●展示「本の楽しみ方いろいろ」**

本や雑誌などをそのままでは読むことが困難な方のための本や、文字情報をうまく理解することができない方の読書をサポートする電子図書を展示します。  
 期 1月26日(日)まで  
 所 中央図書館4階



**●図書館だより2019冬号**

発行日/12月25日(水)  
 図 水木しげるさんの表紙絵、特集「私のすすめるこの一冊」、「絵本の読み聞かせ講座」、「郷土の歴史と伝承」ほか



**●0・1・2歳向けスペシャルおはなし会**  
 わらべうたや絵本の読み聞かせを行います。

日 1月11日(出)午前10時30分～11時  
 所 文化会館たづくり10階和室(百日紅)  
 定 2歳までの子どもと保護者 定当日先着20組

**共済事業**

**●初めてのの方のための読書会**

一冊の本を読み、自由に感想や意見を語り合います。  
 日 1月11日(出)午後1時30分～3時30分  
 所 文化会館たづくり6階601会議室  
 図 「銀河鉄道の夜」(宮沢賢治著)  
 講 青木笙子(社会教育指導員)  
 定 申し込み順20人 費 無料  
 申 12月21日(出)午前9時から直接または電話で図書館読書推進室・アカデミー愛とぴあ(文化会館たづくり10階)☎441-6328へ

**郷土博物館**

〒182-0026 小島町3-26-2  
 ☎481-7656 ☎481-7655

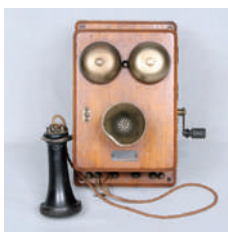
開館時間/午前9時～午後4時 入場料/無料  
 休館日/月曜日(祝日の場合は直後の平日)

**●常設展示「調布の歴史」(2階展示室)**

費 無料

**●郷土学習展「ちょっと昔の暮らし」(1階展示室)**

収蔵資料の中から明治・大正・昭和時代の懐かしい暮らしの道具を展示して、衣食住の移り変わりを紹介します。  
 期 1月7日(火)～3月29日(日)  
 費 無料  
 備 展示準備のため、1階展示室は1月6日(月)まで休室



壁掛け電話機

**●移動展「市川鏡環・悦也父子展」**

国領出身の故・市川鏡環と息子・悦也父子の彫刻作品を紹介します。  
 期 12月28日(出)まで※12月23日(月)・24日(火)を除く  
 時 午前10時～午後6時  
 所 文化会館たづくり1階展示室 費 無料



展示の様子

**武者小路実篤記念館**

〒182-0003 若葉町1-8-30 専用☎あり  
 ☎03-3326-0648 ☎03-3326-1330

開館時間/午前9時～午後5時

入場料/大人200円、小・中学生100円、市内在住の65歳以上無料  
 休館日/月曜日(祝日の場合は直後の平日)

**●展示室休室**

期 12月20日(金)まで  
 備 閲覧室、実篤公園は通常通り利用可

**●企画展「西洋美術を見る眼」**

作家として知られる実篤ですが、美術にも深い造詣がありました。中でも西洋美術への関心は高く、芸術家や作品について述べた美術論を数多く執筆しています。愛蔵品や著書、記録から、実篤が西洋美術をどのように愛していたのかを探ります。  
 期 12月21日(出)～1月26日(日)



ルオーを見る実篤(昭和20年代後半)

**●実篤公園ボランティアガイド**

期 12月21日(出)午後1時～3時※2時30分まで随時受け付け。荒天中止 定個人または5人までのグループ  
 図 旧実篤邸や公園の見所などを案内(約30分)  
 費 無料 申当日、記念館・公園受付またはガイドへ直接申し込み

**●製本講座<初級編>(全2回)**

本を形作る部品の名称や役割、本の構造を知り、本づくりの楽しみを経験する講座です。  
 期 ①2月6日(休)②13日(休) 時 午後2時～4時  
 所 北部公民館  
 図 製本の基礎となる文庫本の改装と平綴じ製本  
 定 16人(多数抽選) 費 1650円  
 申 往復はがきに講座名、応募者全員(1枚2人までの郵便番号、住所、氏名(ふりがな)、年齢、電話番号を明記し、1月23日(出)必着)までに実篤記念館へ。締切後、定員に空きがある場合は1月24日(出)午前9時～2月5日(出)午後5時に電話で受け付け(先着順)



前回の製本講座の様子

**●文化会館たづくり12・1月の休館日**

期 12月23日(月)・24日(火)・29日(日)～31日(火)、1月1日(祝)～3日(金)・27日(月)・28日(火) 調(公財)調布市文化・コミュニティ振興財団☎441-6111 (文化生涯学習課)