

調布市観光ボランティアガイド募集

おもてなしの心で調布の魅力を案内するボランティアガイドを募集します。

- 午前10時～午後3時（希望日時の選択可）
- 休み/月曜日（祝日の場合は翌日）、年末年始
- 深大寺観光案内所
- 外国語を話せる方（特に中国語など）で、月1回の定例会に参加できる方
- 深大寺周辺や調布の観光に関する案内、深大寺周辺のガイドツアーなど
- 3人程度 ●交通費など一部支給
- 申込書（産業振興課（市役所3階）で配布）に必要事項を記入し、3月16日(月)までに調布市観光協会（産業振興課）☎481-7183へ持参



Interview

観光ボランティアガイドの方に聞きました

―活動内容を教えてください―
月に2～3回程度、案内をしています。案内所で観光ルートを紹介したり、ガイドとして境内を一緒に回ったりしています。外国人観光客とは簡単な会話でコミュニケーションをとりながら、深大寺の歴史などを紹介しています。

―やりがいは何ですか？―
ボランティアを通じていろいろな人と触れ合えることや、勉強するほど利用者に喜んでもらえることがやりがいです。また、ボランティアのメンバーは積極的に勉強するような熱心な方ばかりなので、一緒に知識を深める楽しみもあります。

左：岡野正男さん
右：上村知恵子さん



楽しく活動しています



―希望者へのメッセージをお願いします―

自分が住んでいる地域のことを知るだけでなく、地域の知り合いも増えるため、定年退職した方の地域デビューにもおすすめです。研修もあるので、未経験の方でも大丈夫です。



一緒に楽しく勉強しましょう

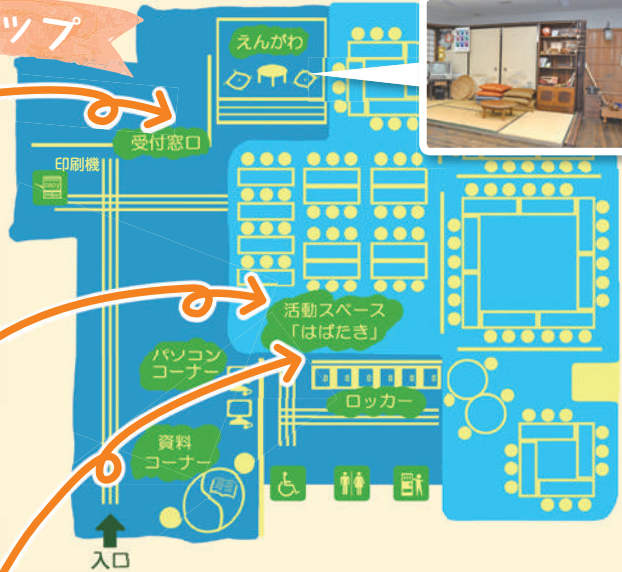
市民活動支援センターに行ってみよう

市民プラザあくろすの2階にある市民活動支援センターは、「市民がつながる「まちのえんがわ」を目指して」をスローガンに、NPOやボランティア活動などの幅広い市民活動を総合的に支援するための拠点です。

マスコットキャラクター
えんがわくん



フロアマップ



相談窓口

これから市民活動やボランティアを始めたい方には、関心事などを伺い、皆さんの力を生かせるようコーディネートします。すでに活動している方からは、「仲間を増やしたい」「会の運営に悩んでいる」といった相談があります。



活動スペース「はばたき」

当日利用もできます

打ち合わせや作業のために、最大100人が無料で利用できます。FREE Wi-fiが使えるだけでなく、ホワイトボードやプロジェクターの貸し出し、飲食も可能です。スペースの予約は前月の1日から受け付けています。

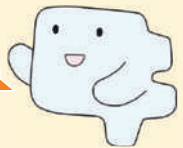


活動展示

活動スペース「はばたき」の壁面を作品展示や日頃の活動成果発表に使用することができます。イベント告知のチラシやポスターを貼ることもできます。



気軽に利用してね



調布市市民プラザあくろす
市民活動支援センター
所在地/〒182-0022国領町2-5-15コクティエ2階
☎443-1220 ● ☎443-1221 ●
✉npo-center@ccsw.or.jp
開館時間/午前8時30分～午後10時
休館日/毎月第3月曜日（月曜日が祝日に当たる場合、翌平日）、年末年始※その他臨時休館日あり。詳細は、市民活動支援センター☎参照
運営団体/（社福）調布市社会福祉協議会



その他

- パソコンコーナーでの情報検索・文書作成
- 市民活動関連の資料の閲覧
- ロッカー・メールボックスの貸し出し
- イベントの申し込み対応などの電話代行サービス（月額1000円）
- センター広報紙「えんがわだより」の配架
- 市民活動に役立つ講座の開催（NPO入門講座、助成金申請基礎講座など）
- 印刷機（有料）・紙折機（無料）コーナー

Event

えんがわフェスタ2020

「おもてなし」から「おとなりどうし」へ

市民活動支援センターの開設を記念して2006年に始まったえんがわフェスタは、地域や社会の課題に取り組む方々の学びと交流の場です。

今年のえんがわフェスタは、東京2020大会に向けて多文化共生をテーマに開催します。長く調布で暮らす外国籍の方と交流しながら、私たちのまちが住みやすくなるヒントを一緒に見つけます。

- 3月15日(日)午後1時30分～4時
- 市民プラザあくろす市民活動支援センター
- 講演、トークセッション、グループディスカッション、情報交換会
- 外国籍市民、こくりょう子ども食堂わいわい、調布市国際交流協会（CIFA）
- 当日直接会場へ
- 市民活動支援センター☎443-1220
- えんがわフェスタ2020登壇者からのコメント

生まれた国が違っても、つながることができれば「おとなりどうし」です。私たちのまちについて一緒に考えましょう



ニンファさん 嶋田浩一さん

（協働推進課）

えんがわファンドの利用を

調布のNPOやボランティアなどさまざまな市民活動を「資金」と「つながり」で助成する市民活動支援センターの助成金プログラムです。年間15～20団体の幅広い分野の市民活動団体などへ助成を行い、その活動の成果と参加の機会を調布のまちに還元していきます。助成対象団体、募集時期などの詳細は、市民活動支援センターへお問い合わせください。

えんがわファンドのサポーター会員募集中

調布のまちがより豊かになるために、より多くの団体が新たな活動に取り組めるよう応援しませんか。費用/サポーター会員：年額1口3000円※サポーター会員は特典あり

