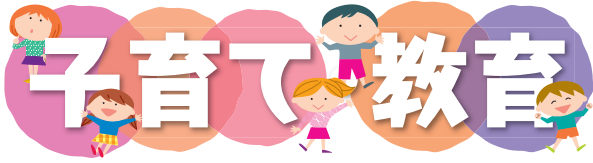


新型コロナウイルス感染症に関する情報

感染拡大を防止するため、事業が中止・延期、施設が休館・休業している場合があります。参加や利用を予定している方は、事前にお問い合わせいただくか、市(上記2次元コードからアクセス可)や主催団体で最新情報をご確認ください。



第2期調布っすこやかプランを策定

市の子ども・子育て支援の方向性を定める計画として、令和2～6年度を計画期間とする第2期調布っすこやかプランを策定しました。プランの内容とパブリック・コメントの結果は、子ども政策課(市役所3階)、公文書資料室(市役所4階)、市などで閲覧可。子ども政策課☎481-7757

こんにちは赤ちゃん訪問

市内在住の生後4カ月までの乳児のいる全ての家庭を、助産師・保健師・看護師が訪問しています。母子健康手帳交付と一緒に渡している「母と子の保健バッグ」の中の、出生通知票「我が家の赤ちゃんお知らせがき」を忘れずに投函してください。市外から転入した方はご連絡ください。無料。健康推進課☎441-6081

調布市産後ケア事業

家族などから出産後の支援が受けられない母親と子どもが、日帰りでケアを受けられる事業です。必要に応じて助産師による育児相談や授乳相談を受けることができます。

4月1日から実施施設に飯野病院が加わりました。市内の計4カ所で実施しています。新型コロナウイルス感染予防対策のため、中止している施設があります。詳細は市を参照。健康推進課☎441-6100

5月の休日ゆりかご調布面接

Table with 4 columns: 日時, 場所, 定員, 申し込み締め切り. Rows for 9日 and 24日.

妊娠・出産・子育てに関する相談や利用できるサービスなどの紹介、育児ギフトのプレゼント。同時に母子健康手帳の交付あり。4月27日(月)午前9時から電話で健康推進課☎441-6081またはすこやか☎481-7733へ



6月の子どもの健診

3～4カ月児、1歳6カ月児、3歳児健診の日程は、新型コロナウイルス感染予防対策のため調整中です。健康推進課☎441-6081

6月のこども歯科相談室

Table with 3 columns: 健診名, 対象, 日時. Rows for 2歳児, 2歳6カ月児, 3歳6カ月児, 4歳児.

保健センター2階。むし歯予防の話、歯科健診、歯磨きの練習あり。電話で健康推進課☎441-6081へ

就学援助の申請

市内在住の公立小・中学校に在籍する児童・生徒の保護者で、経済的に困りの方。給食費、学用品費、修学旅行費など義務教育に必要な費用の一部を援助。調布市から配布された申請書(市から印刷可、または市外公立小・中学校に就学の方は学務課(教育会館1階)で配布)に必要な書類を添えて、〒182-0026小島町2-36-1教育会館1階学務課☎481-7473・4へ持参または郵送



救急医療情報キットの給付

救急医療情報キットは緊急時に必要となる医療情報や、緊急連絡先などをあらかじめ記入した用紙を冷蔵庫に保管しておく筒形の容器です。自宅での緊急時に救急隊員がキットの中身の情報を確認して、速やかな医療活動につなげます。65歳以上で在宅の市民。無料。高齢者支援室(市役所2階)、地域包括支援センターで申し込み。高齢者支援室☎481-7150

5月の調布市難病相談窓口

毎週月・火・木・金曜日。午前9時～午後5時(要予約)。電話で障害福祉課☎481-7094へ

司法書士による無料相談会

5月13日(水)午後2時～。総合福祉センター。後見制度や相続、登記手続きなどの無料相談。申し込み順2組。協力/東京司法書士会調布支部。平日午前9時～午後5時に電話で社会福祉協議会☎481-7766へ

児童に関する手当・医療費助成制度

各種手当を受給するには申請が必要です。乳幼児医療費助成制度、心身障害者福祉手当(市制度)以外は全て所得制限があります。子ども家庭課☎481-7093・障害福祉課☎481-7089

Main table with columns: 名称, 対象, 概要, 支給月, 担当. Rows include 児童手当, 乳幼児医療費助成制度, 義務教育就学児医療費助成制度, 児童扶養手当, 児童育成手当, ひとり親家庭等医療費助成制度, 特別児童扶養手当, 児童育成手当(障害), 重度心身障害者手当, 障害児福祉手当, 心身障害者福祉手当(市制度).

●認可保育園や幼稚園などが実施する地域交流事業・園庭開放 4月・5月は実施しません。(保育課)