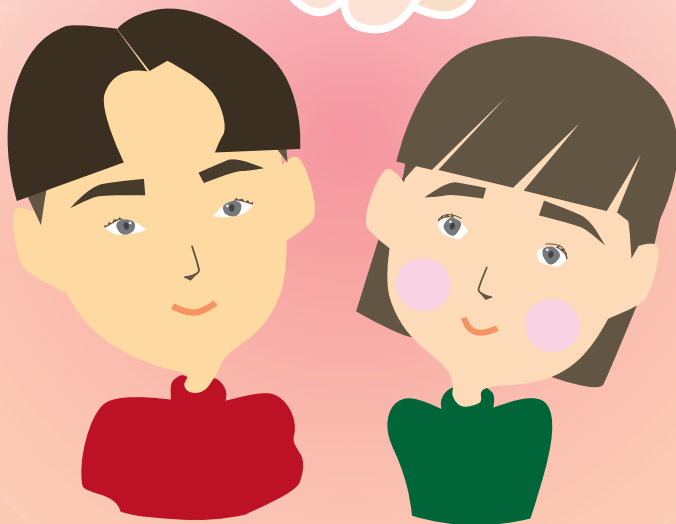


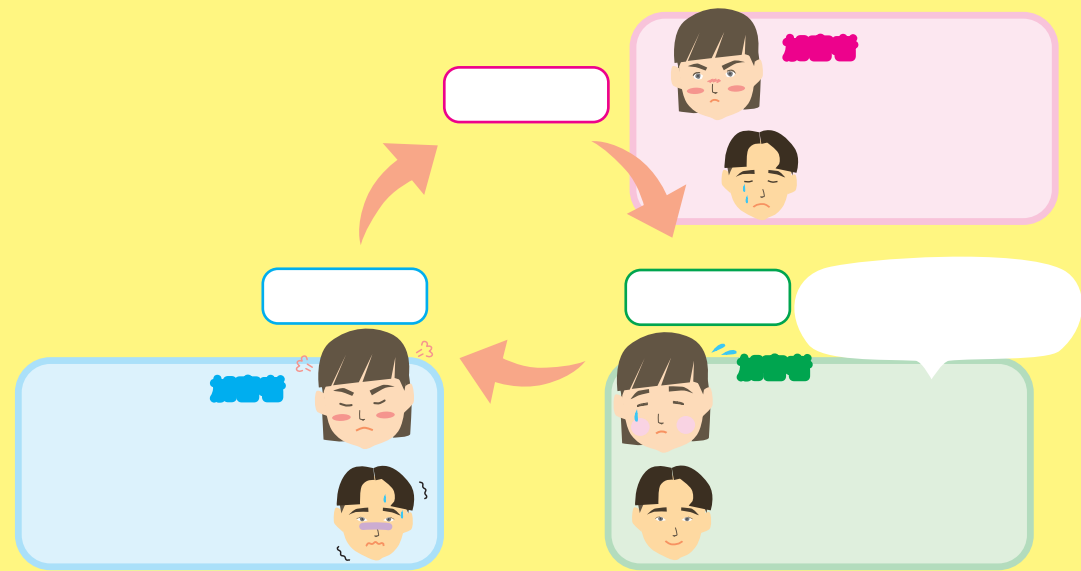
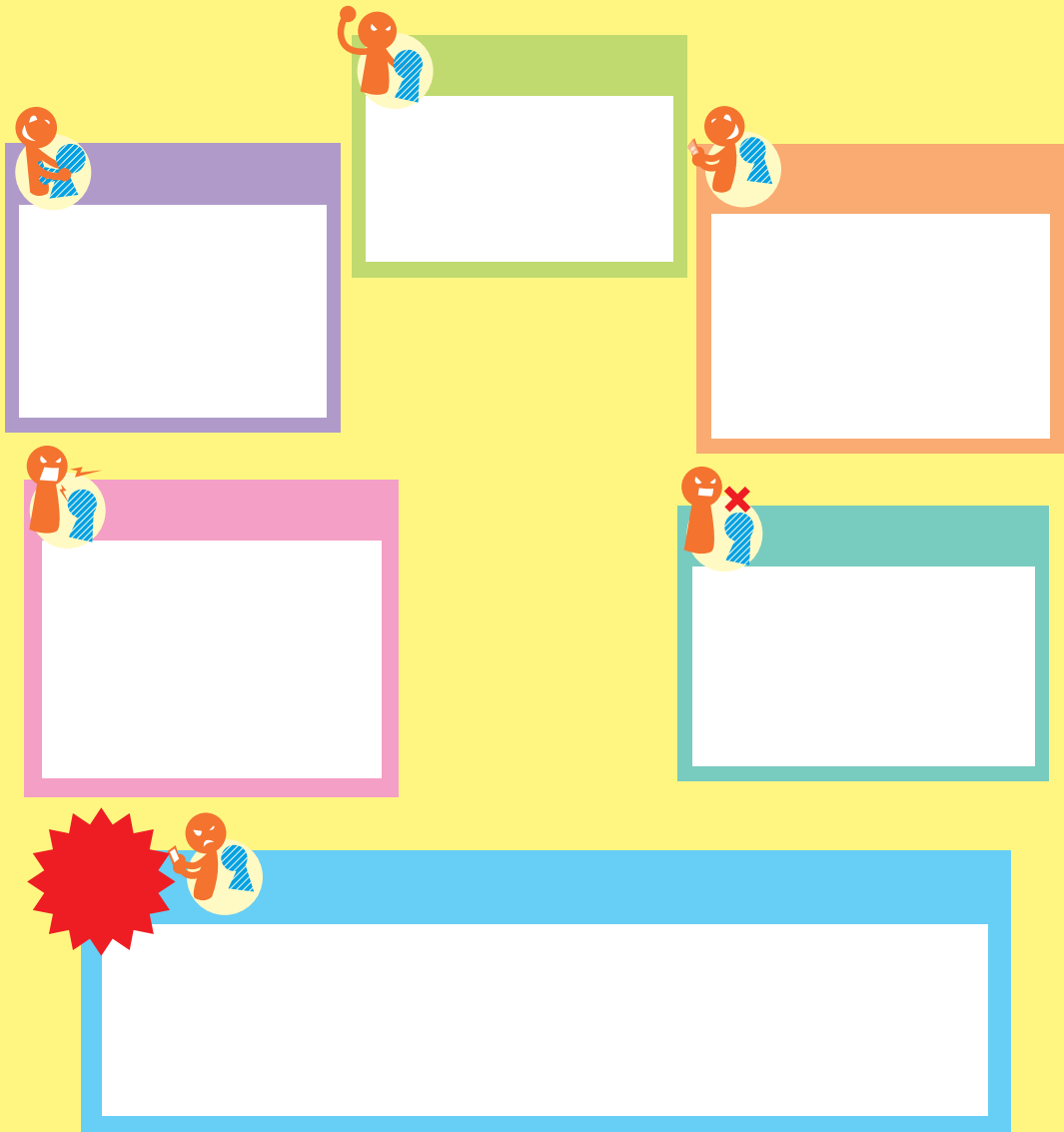
# デートDV

～大好きな人と一緒なのにキツくない?～



「デートDV」について学んで  
恋人とステキな関係を築く方法を考えよう!





# もし、あなたが〇〇だったら…

事例を参考に、もしあなたが「デートDV」に被害者・加害者・第三者として関わったとき、どう行動したら良いか考えてみよう。

憧れの彼と付き合いはじめて。親友も喜んでくれて…いま、私はとても幸せ!

よかったね

HAPPY

1

×日の土曜、遊びに行こうよ  
ごめんね (汗)  
その日は友達と遊ぶ予定で…  
別の日でもいいかな?  
は?そんな約束 断れよ  
俺と友達どっちが 大事?  
未読スルーするな!  
約1か月がたったある日のこと

2

あの日から、彼はだんだん暴力的になった。

殴られるのが怖くて、親友の誘いを何度も断っちゃった…

SAD

3

最近、親友から誘われることも話しかけられることもなくなった。どうしよう…私ひとり ぼっちになっちゃった…

4

## 親友目線



最近、誘っても彼氏を理由に断られるな…そういえば、腕にアザがあったような。もしかしてデートDV?

⇒周囲に「デートDV」を受けている人がいたら  
被害者は、暴力に気付いていない場合があります。「あなたは悪くないよ」「いつでも力になるよ」と声をかけ、絶対に否定しないでまずは「話してくれてありがとう」と伝え、相談に乗ってあげてください。必要であれば、相談先を紹介しましょう。

⇒周囲に暴力をふるっている人がいたら  
どんな理由があっても暴力を認めず、やめるよう伝えましょう。

## 加害者目線



最近、彼女は俺といっても楽しくなさそうだ…この前「デートDV」を学んだけど、まさか俺同じことしてる?!

⇒自分が暴力をしていることに気付いたら  
被害者だけに限らず、加害者も相談できる場所があります。恋人をこれ以上傷つけないために、今後どうしたらいいか相談しましょう。

## Q & A

Q どうして別れないの?

A 暴力は繰り返されることで激しくなり、被害者は逃げようとする力や気力を奪われ別れられなくなります。また、「別れたい」と伝えたら再び暴力されるのではと怯え、別れられない場合もあります。

Q 3ページの暴力に当てはまらないと「デートDV」ではないの?

A いいえ、この冊子で紹介した暴力はほんの一例です。少しでも「つらい」「くるしい」と感じたら、迷わず相談しましょう。

## 被害者目線



ひとりで悩まずに、友だちや家族などに相談しましょう。「デートDV」かどうか分からなくても大丈夫。少しでも「つらい」「くるしい」と感じたら、迷わず相談してください。周囲の人に相談することが難しければ、裏表紙の相談先も利用できます。あなたは決してひとりではありません。

# 相談先

## 調布市

### ◆ 女性のための各種相談<電話・面接>

**042-443-1213** (予約・お問合せ専用)

※詳しくは、右記QRコードから



## 他の相談先

### ◆ 東京ウィメンズプラザ

・女性のための悩み相談<電話・面接>

**03-5467-2455** (年末年始を除く、9時~21時)

・男性のための悩み相談<電話・面接>

**03-3400-5313**

<電話>月・水曜日 17時~20時 / 土曜日 14時~17時

<面接>水曜日 19時~20時 ※要予約

### ◆ よりそいホットライン

**0120-279-338** (24時間、365日対応)

### ◆ 一般社団法人 若草プロジェクト ※10・20代の女性のみ

LINE 相談・メール相談

※友だち登録や相談お申込フォームは、右記QRコードから



### ◆ チャイルドライン ※18歳以下のみ

**0120-99-7777** (年末年始を除く、16時~21時)

### ◆ 性犯罪・性暴力被害者のためのワンストップ支援センター

はやくワンストップ

・**#8891**

・性暴力救済ダイヤル NaNa

**03-5607-0799** (24時間、365日対応)

### ◆ 性犯罪被害相談電話

ハートさん

**#8103** ※警察の性犯罪被害相談窓口につながります

**いのちの危険を感じたら迷わず110番、または近くの交番や警察署へ**

発行：調布市男女共同参画推進課

〒182-0022 調布市国領町 2-5-15 コクティエ 3階 (市民プラザあくろす内)

TEL 042-443-1213 FAX 042-443-1212 メール: danjyo@w2.city.chofu.tokyo.jp

